

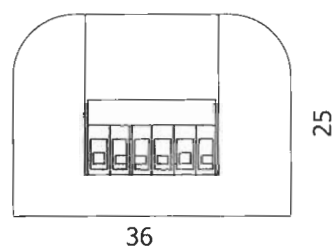
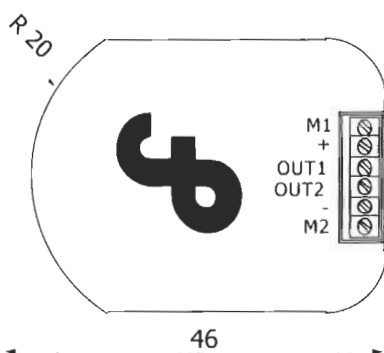
# Encoder ottico EB 50

**ERMEC**

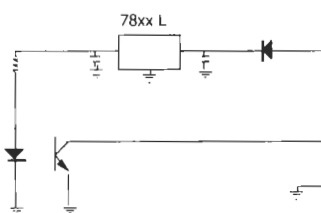
Distribución de componentes eléctricos y electrónicos

[info@ermec.com](mailto:info@ermec.com)

[www.ermec.com](http://www.ermec.com)

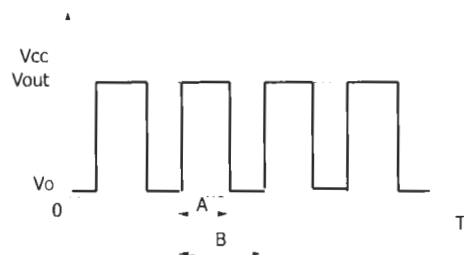


EB501C12



- 1 MOTORE
- Vcc
- Non collegato
- Out
- Ground
- MOTORE

## ENCODER UNIDIREZIONALE



$$A/B = 50 \pm 20\%$$

Tempo di salita e di discesa tipico 70 ns  
 Corrente massima in uscita 15 mA  
 Vo tipica 0,4 V  
 Vout = Vcc - 0,7 V

Encoder ottico a 50 impulsi giro adattabile ai motori serie 615,710,720,742. Alimentazione 6-24 Vcc.

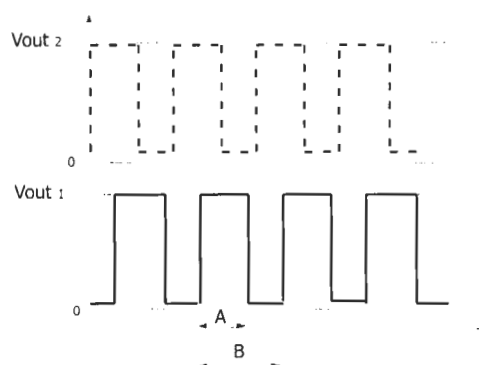
Uscite open collector max 30 Vcc.

Il senso di rotazione del motore tipo 615 è antiorario collegando il positivo a M1

L'encoder viene fornito esclusivamente montato sui nostri motori

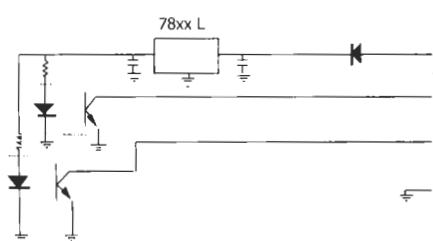


## ENCODER BIDIREZIONALE



Lo sfasamento tra Vout 1 e Vout 2 dipende dal senso di rotazione del motore

EB502C12

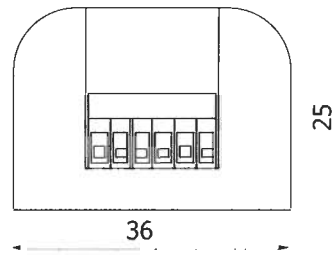
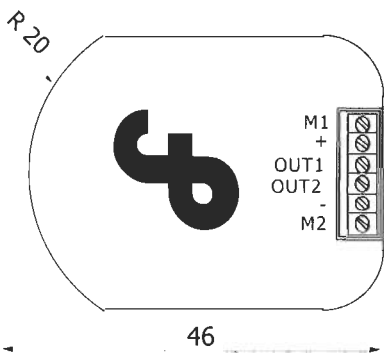


- 1 MOTORE
- Vcc
- Out 1
- Out 2
- Ground
- MOTORE

Disponibile per quantitativi anche con resistenza di pull up, per altre informazioni o configurazioni contattare il nostro ufficio tecnico

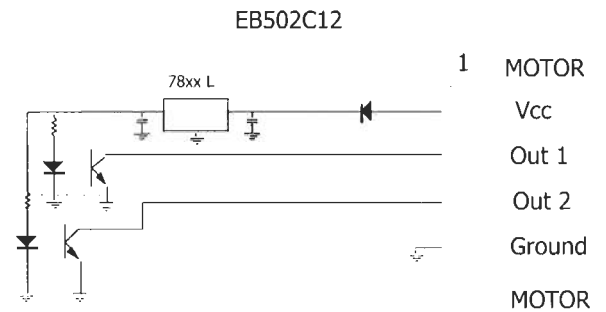
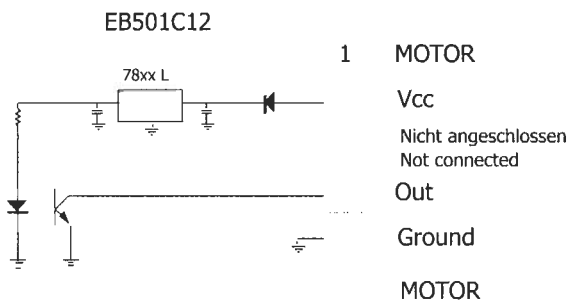
Ci riserviamo di modificare in qualsiasi momento misure e caratteristiche



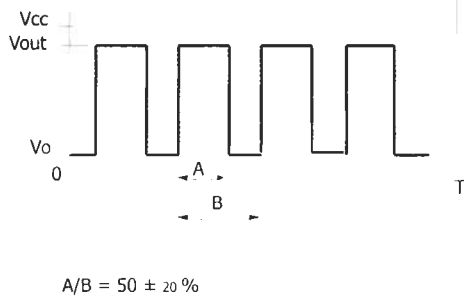


Optischer Encoder 50 Impulse , angebracht für Motore Serie 615 710 720 742, Versorgung 6-24 Vdc Ausgang open collector max 30 Vdc. Die Drehrichtung des Motors Typ 615 ist im Gegenuhrzeigersinn wenn das Plus an M1 angeschlossen wird. Der Encoder wird ausschliesslich mit unseren Motoren geliefert

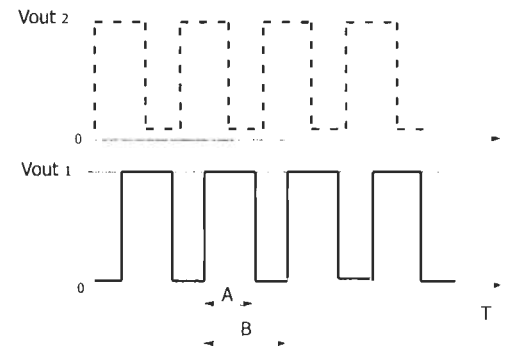
Optical encoder with 50 pulse every turn bild for our motor type 615, 710, 720, 742. Power 6-24 Vcc Output open collector max 30 Vcc. The motor 615 turn CCW connecting positive voltage to M1. The encoder is sold only assembled with our motors



ENCODER EINSEITIG GERICHTET  
 UNIDIRECTIONAL ENCODER



ENCODER ZWEISEITIG GERICHTET  
 BIDIRECTIONAL ENCODER



Anstiegszeit und Abstiegszeit typisch 70 ns  
 Spitzenstrom bei Ausgang 15 mA  
 VO typisch 0,4 V

Der Phasenunterschied zwischen Vout 1 und Vout 2 hängt von der Drehrichtung des Motors ab.

Up and down typical time is 70 ns  
 Maximum output current 15 mA  
 VO typical 0,4 V  
 Vout = Vcc - 0,7 V

The motor turn CW or CCW depending the output1 or 2 go up before

Lieferbar fuer groessere Mengen auch mit pull up Widerstand.

Fuer weitere Informationen oder andere Gestaltungen ,kontaktieren Sie bitte unsere technisches Büro

Wir behalten uns das Recht vor , die Masse und die Eigenschaften in jedem Moment aendern zu koennen

It is possible to have other output configuratios, For further informations please contact our technical department