

ACSENTIO Y LEDULES PARA LA ILUMINACIÓN DE LA CABINA DEL ASCENSOR

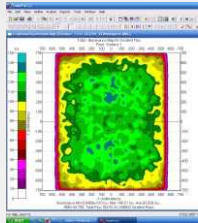
Las luces Acsentio están disponibles en 12V, 24V y 240V. Fáciles de fijar e instalar, las luces disponen de un sistema de control interno de calor permitiendo que funcionen a bajas temperaturas, haciéndolas ideales para su utilización en armarios y estanterías.

Para descargarse el catálogo de Acsentio:

http://www.ermec.com/cml/catalogo/CML_Acsentio_4_pager.pdf

Para descargarse la guía de selección de CML:

<http://www.ermec.com/cml/catalogo/Guia de productos de CML-ERMEC.pdf>



CML, bajo solicitud, puede realizar la simulación de la iluminación:

- Simulación óptica con SPEOS
- Análisis de elementos finitos CATIA
- Software de simulación con guías de iluminación.

Las ventajas son: Se obtiene una optimización de los resultados, con un plazo de diseño más corto y con costes más reducidos.

PULSADORES TÁCTILES CON ACTUADOR GRANDE Y BAJA PROFUNDIDAD DE PANEL

APEM, representada por ERMEC.com, presenta la nueva serie LPI. Esta serie dispone del actuador más grande y una profundidad de panel más corta. El LPI ha sido desarrollado en una base modular para cumplir tanto las necesidades de los técnicos como de los usuarios finales: más de 300.000 combinaciones diferentes están disponibles!!

Para los técnicos, esta serie está disponible en 2 versiones de salida, para montaje frontal o trasero: de 5A

combinadas con dos versiones NO/NC y una versión NO de 0,5A. La baja profundidad de panel permite su instalación en lugares donde el espacio es crítico.

Para usuarios finales, están disponibles muchos tipos de actuadores diferentes: con relieve del metal plegado, símbolo de plástico moldeado en relieve y símbolo en serigrafía. La gran superficie de la tecla permite un marcaje visible y una gran longitud del símbolo. Están disponibles iluminaciones de punto o anillo.



Características:

- * Gran tecla ergonómica (0.35mm)
- * Buena sensación táctil
- * Baja profundidad de panel (21mm máx.)
- * Diseño estilizado
- * Larga vida (5.000.000 de ciclos para versiones de 0.5A)

Aplicaciones:

- * Donde se necesita colocar el pulsador rápidamente (control de acceso, llamadas de información, museos, ferias, ...)
- * En cualquier lugar donde el espacio es crítico.
- * Donde el usuario final utiliza guantes

Debido a su gran tecla, este producto es ideal para todo tipo de aplicaciones donde los pulsadores necesitan ser colocados rápidamente. Cumpliendo con los requisitos de la normativa estándar EN81-70, permite a las personas discapacitadas el acceso a ascensores y edificios más fácilmente.

Si desea descargarse el catálogo: www.ermec.com/apem/pdf/2008/CAT-APEM-ERMEC-LPI0801-A.pdf

PILOTOS DE MANTENIMIENTO

Arcoelectric, representada por ERMEC.com, ha lanzado un piloto de mantenimiento: cambia de color y/o parpadea cuando sobrepasa un número de horas prefijado. Sirve para indicar cambio o limpieza filtros, aceites, baterías,

El encapsulado de este piloto es estándar. La electrónica de programación la lleva dentro.

Producto de bajo coste pero alto valor añadido. Con poca inversión, se obtiene una característica de alto valor sin inversión en el diseño de la electrónica.

Si desea más información, rogamos visite:

www.ermec.com/catalogos/2008/CAT-Arcoelectric-ERMEC-ElecSolutions-2008.pdf



Pilotos de mantenimiento, verificador de temperatura, verificador de estado, Testeador de alimentación, verificador de suministro bifásico, verificador de suministro trifásico, micro-logger de temperatura.

NUEVO CATÁLOGO DE CAJAS ENVOLVENTES PARA ELECTRÓNICA DE ERNI



Características:

- Anchuras de 22.5mm y 45mm.
- Cajas totalmente aislantes según especificaciones de las industrias de automatización y de maquinaria.
- Fácil y económico montaje.
- Con y sin ventilación.
- Cajas con contactos laterales de bus para conectarlas en red.
- Atractivo diseño.

www.ermec.com/catalogos/2008/CAT-ERNI-ERMEC-CAJAS.pdf

CODIFICADOR ROTATIVO DE EJE HUECO PARA ASCENSORES

www.ermec.com/precilec

Los encoders incrementales PRECILEC están diseñados con la misma fiabilidad que las dinamos RADIO-ENERGIE. Miden con la más alta precisión la velocidad angular y posición del eje rotativos en equipos industriales, especialmente diseñados para: Ascensores, Elevadores, Cementeras e Industrias Metalúrgicas. Las principales características de nuestros encoders de diámetro 90mm, PRECILEC RCI 90 HS, es que utilizan un diferencial óptico y un coeficiente métrico que reducen al mínimo los efectos de envejecimiento y temperatura en el fotodiodo. Sus salidas interface universales "push-pull" y su amplio rango de voltajes los hacen muy fáciles de conectar a la mayoría de los controles electrónicos.

Tipos de ejes: 20, 25, 30, 42mm y 1/4 de pulgada, de eje hueco construidos en acero inoxidable. Dimensiones: 90 mm. Pulsos por vuelta: de 1024. Fijación por pinzas de sujeción - Terminación con cable radial, recept. M23 o Ms310. Temp. de Trabajo: -25° C/85° C.

Voltaje 4.5 a 30V en DC con protección polaridad inversa. Señal de salida universal "push-pull", cortocircuitos (7272) RS422 protegidos compatibles con 5V.

Velocidad máx.: 3.000rpm. Protección: IP64 en la salida del eje, IP 65 en el cuerpo del encoder (IEC60529)

Características Generales:

Dimensiones: 90 mm. Pulsos por vuelta: de 1024.

Características Eléctricas:

Características Mecánicas:



TECLADOS MODULARES DE ACERO INOXIDABLE RETROILUMINADOS. SERIE 8

Los teclados de la serie 8 introducida por APEM son modulares y compactos para su uso en ambientes semiprottegidos.

Sus características son una buena sensación táctil, un sellado frontal Ip65 y una cara frontal de acero inoxidable, manteniendo un atractivo nivel de precio.

Dos modelos están disponibles:

- La serie 8P se caracteriza por teclas de acero inoxidable rasantes con plástico alrededor que permite la retroiluminación. Las pequeñas dimensiones de las teclas (12,5 x 12,5 mm.) y un paso de montaje de 16,5mm min. hacen que estos paneles sean particularmente compactos.
- La serie 8Z, basada en la misma tecnología, se caracteriza por teclas prominentes de 15 x 15 mm de aleación de aluminio y ofrecen mayor resistencia a las agresiones externas.

En los dos modelos, en la cara frontal, las teclas de encima y las ranitas de contacto son de acero inoxidable. Se pueden particularizar estos paneles con marcaje láser o químico.

Las características principales:

* Fuerza de contacto: 4N +/- 0,5N

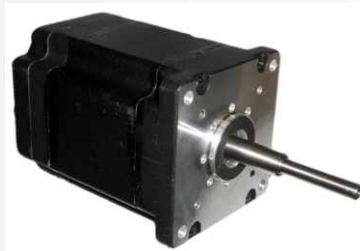
* Recorrido del contacto: 0.5 mm

* Esperanza de vida: 1,000,000 operaciones



www.ermec.com/teclado.htm

PARVALUX EXTIENDE LA GAMA DE MOTORES DC BRUSHLESS



Parvalux, representada en España y Portugal por ERMEC.com, ha extendido su gama de motores sin escobillas para incluir un nuevo modelo 86mm: el PBL86.

La carcasa cuadrada está disponible en tres longitudes: 91, 118 y 145mm; ofreciendo salida en continuo de potencia de 220, 346 y 440 Watts a 3000rpm nominales. El bobinado permite 4000rpm con una tensión de 48V DC como estándar, aunque también está disponible una versión de 24V de la unidad 91mm. Como con los modelos existentes, están disponibles controladores de 2 cuadrantes para acompañar cada unidad; y los clientes pueden seleccionar desde un número de opciones de montaje de bridas de motores diferentes.

El PBL86 está disponible con una gama particularizable de reductoras Parvalux incluyendo las nuevas unidades de ruedas dentadas G y LS; y como siempre, viene con la fiabilidad de construcción de Parvalux y 2 años de garantía.

Se invita a los clientes a descargarse el catálogo actualizado de Parvalux de motores DC sin escobillas desde la página www.ermec.com/parvalux, que ahora incluye toda la información del nuevo PBL86. Al final del catálogo existe también información adicional concerniente al cumplimiento de las directivas EMC, así como a datos térmicos y mecánicos para las cajas reductoras.

E-STOP, NUEVO PARO DE EMERGENCIA DE REDUCIDA PROFUNDIDAD.

Os presentamos el nuevo paro de Emergencia de la Serie T&H de Johnson Electric, representada por ERMEC, de agujero de panel de diámetro 16mm o diámetro 22. Su principal característica es su reducida profundidad, de menos de 20mm de profundidad detrás del panel.

Además, cumple las nuevas normativas EN 60947-1, EN 60947-5-1 y EN 60947-5-5.

Es iluminado para localizarlo en oscuridad. Dispone de un contacto NC más uno NO, o bien, dos circuitos NC y es de acción positiva con enclavamiento.

Las dimensiones del actuador son de diámetro 25 hasta 30. Si se solicita puede llegar a 40mm.



Para descargarse el catálogo:

www.ermec.com/catalogos/2008/cat-saia-ermec-th-contactte1-02-2008.pdf

LOS RELÉS DE SEGURIDAD SIR DE ACUERDO CON EN 50205, AHORA TAMBIÉN SENSITIVOS



www.ermec.com/elesta

Para esas aplicaciones donde el consumo de energía de la bobina juega un rol importante y donde se debe evitar el auto-calentamiento, la empresa Suiza Elesta Relays, representada en España y Portugal por ERMEC, ofrece ahora los relés de seguridad SIR4 y SIR6 con una capacidad particularmente baja.

Como con todos los productos de este fabricante, el punto fuerte de este tipo de relés es la separación eléctrica segura de la conmutación entre la bobina y los contactos y entre las cámaras de contacto.

Los nuevos relés pueden ser utilizados para las cargas de contacto de A-1, 10A 250V. Gracias a la gran gama de grandes bobinas es posible compensar tanto las fluctuaciones de la tensión de la bobina como las fluctuaciones de altas temperaturas. Los contactos de cabezal garantizan una alta fiabilidad de los contactos cuando se conmutan las pequeñas cargas de señal. Están disponibles tensiones de bobina desde 5 a 110VDC.