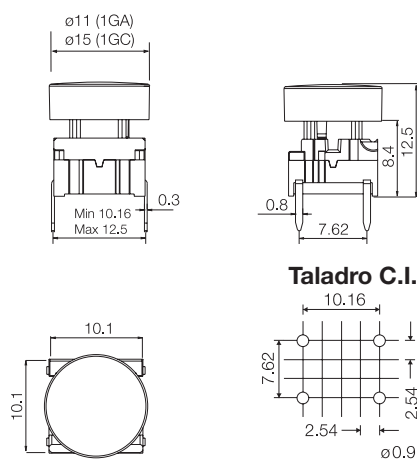


Especificaciones Técnicas

- montaje en taladro o superficie
- 50mA/24VDC
- simple polo/momentáneo
- 10.000.000 operaciones
- IP67 estanqueidad
- gama de temperaturas:
baja temp: -40/+115°C
alta temp: -40/+160°C

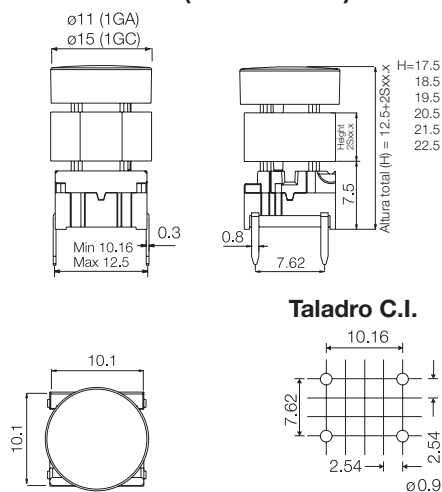


Dimensiones (montaje en taladro)



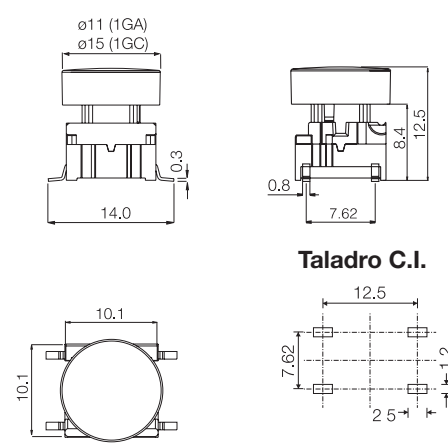
Taladro C.I.

Dimensiones (con/Extensor)



Taladro C.I.

Dimensiones (superficial)



Taladro C.I.

Cómo pedir

3 F	<input type="checkbox"/>	<input type="checkbox"/>	+	1 GA 0 9	+	2 S 0 9 -	. 0	Height
Pulsador	Montaje	L 6	baja temp.	Botón negro		Extensor negro		05.0
	T	H 9	alta temp.					06.0
	S			1 GC 0 9				07.0
				Botón negro		(Opcional)		08.0
						Añade 5-10mm		09.0
						a la altura total		10.0

Botón	Variable Extensor	H (Altura) mm	Ejemplo
1GA/1GC		12.5	H 1
1GA/1GC	2S09-05.0	17.5	H 2
	2S09-06.0	18.5	
	2S09-07.0	19.5	
	2S09-08.0	20.5	
	2S09-09.0	21.5	
	2S09-10.0	22.5	H 3

H = Altura total

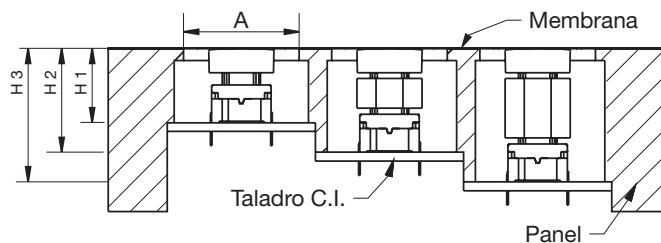
Para alturas menores de 12.0 mm, el tipo adecuado es el pulsador Multimec® 3C/3E.

Todos los extensores 2S09 son apilables, lo cual, permite obtener la altura deseada.

A = Recomendamos dejar bastante espacio para el recorrido de la membrana y dejar esa área libre de adhesivo.

El recorrido del pulsador es solo = 1 mm.

H = Recomendamos calcular estas medidas desde el tope superior del circuito impreso hasta la parte inferior del panel.



Ejemplo pedir: 3FTL6 + 1GA09 y 3FTL6 + 2S09-07.0 + 1GC09

Se pueden ver en www.mec.dk todas las actualizaciones de productos y/o cambios de las especificaciones.



www.ermec.com