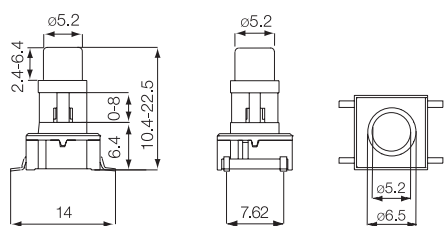
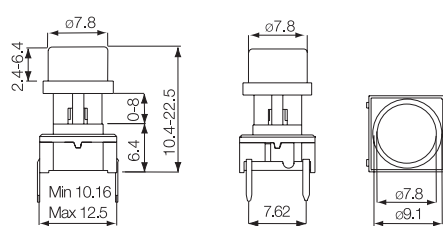
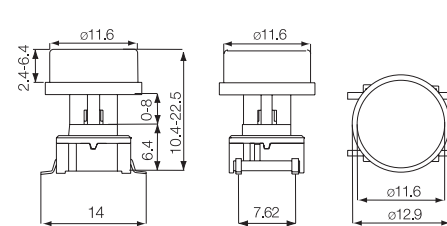
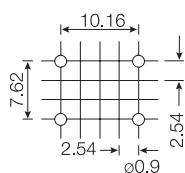
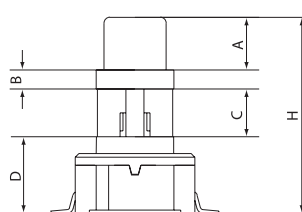
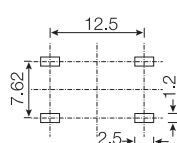


Especificaciones Técnicas

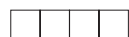
- montaje en taladro o superficie
- 50mA/24VDC
- simple polo/momentáneo
- 10.000.000 operaciones
- IP67 estanqueidad
- gama de temperaturas pulsador:
baja temp: -40/+115°C
alta temp: -40/+160 °C
- gama de temperaturas botón:
-40/+160 °C

Rojoondo $\phi 5.2$ Rojoondo $\phi 7.8$ Rojoondo $\phi 11.6$ Taladro C.I.
montaje en taladroTaladro C.I.
Superficial

El concepto

- H** = Altura total desde 10.4 - 22.5
A = variable desde 2.4 a 6.4
A < **H** - 8.0
B = Altura fija intermedia 1.6
D = Altura fija (del pulsador) 6.4
C = Altura variable desde 0-8.1
C = **H** - **A** - **B** - **D**
 Dimensiones (mm)

Cómo pedir



Pulsador

3ETL
3ESH
3ETH



Forma y dimensiones

A 5.2 Rojoondo
E 7.8 Rojoondo
K 11.6 Rojoondo



Código de colores

60 azul
63 gris
64 amarillo
68 rojo
69 negro



Altura total

H
A 10.4
B 11.0
C 12.0
D 12.5
E 13.0
F 14.0
G 15.0
H 16.0
J 19.0
K 22.5



Altura sobre la sección intermedia

A
A 2.4
B 3.0
C 3.5
D 4.0
E 4.5
F 5.0
G 5.6
H 6.4



Bobina*

R

Actuador sólo:

En lugar de la referencia para el pulsador, por favor utilice 3E- y lo mismo que arriba.

Ejemplos de pulsador y actuador:

3ETLE64CC = Pulsador 3ETL, 7.8 Botón rojoondo, Amarillo, Altura total 12.0, Altura sobre la sección intermedia 3.5, (Altura bajo la sección intermedia 0.5).

Ejemplo de actuador solo:

3E-E63FF = Botón, 7.8 Rojoondo, Gris, Altura total con pulsador 14.0, Altura sobre la sección intermedia 5.0, (Altura bajo la sección intermedia 1.0).

La cantidad mínima de pedido es 2.000 unidades por tipo, medida y altura de las mencionadas anteriormente.
 Para las alturas no estándares se aplicará un suplemento de puesta en marcha, por actuador especial.

*En bobina solamente se pueden suministrar hasta una altura total de 12.5mm.

Se pueden ver en www.mec.dk todas las actualizaciones de productos y/o cambios de las especificaciones.



www.ermec.com