


CARATTERISTICHE MECCANICHE - MECHANICAL SPECIFICATIONS

Dimensioni - Dimensions: vedi disegni - see drawings

Albero - Shaft: acciaio inox - stainless steel

Carico sull'albero - Shaft loading: assiale - axial: 10 N; radiale - radial 20 N

Numero giri - Shaft rotational speed: 10.000 RPM per brevi periodi - to short cycle time; 6.000 RPM continui - continuous

Coppia di partenza a 25° C - starting torque at 25° C: 0,005 Nm

 Momento d'inerzia - Moment of inertia: 6 g cm²

 Vita dei cuscinetti - Bearings life: 5 x 10⁹ giri (minimo) - rev. Min.

Peso - Weight: ~ 0,1 kg

CARATTERISTICHE ELETTRICHE - ELECTRICAL SPECIFICATIONS

Frequenza in uscita - output frequency: fino a 150 kHz up to 150 kHz

Sincronismo di zero - Synchronous index output: Su canale A predefinito - on A default; B - A+B a richiesta - B - A+B optional

Assorbimento in corrente - Supply current without load: 100 mA max.

 Protezione - Protection: contro il cortocircuito (solo elettronica LD2 e PP2); short circuit protection, no limit duration (only output LD2 and PP2)
 contro inversione di polarità (escluso 5Vcc); against inversion of polarity (except 5Vcc)

MATERIALI UTILIZZATI - MATERIALS

Corpo - Flange: in alluminio S11 - aluminium S11

Custodia - Housing: Poliammide 6 (PA6); Polyamid 6 (PA6)

CARATTERISTICHE AMBIENTALI - ENVIRONMENTAL SPECIFICATIONS

Temperatura di lavoro - Operating temperature range: -10°C + +70°C

Temperatura di stoccaggio - Storage temperature range: -30°C + +80°C

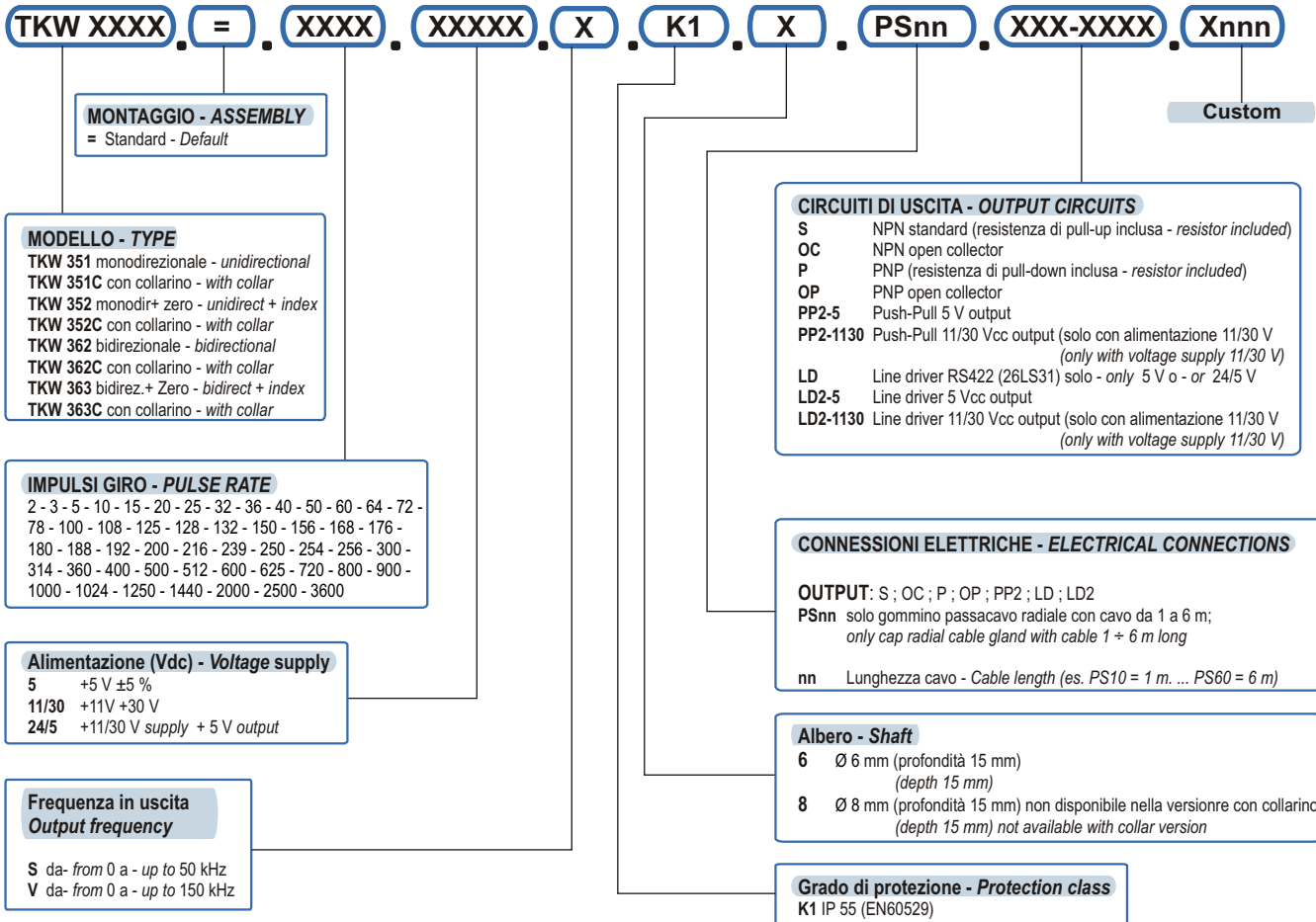
Umidità relativa - Relative humidity: 98% RH senza condensazione - RH without condensing

Vibrazioni - Vibrations: 10 g (da 10 a 2.000 Hz) - (From 10 up to 2.000 Hz)

Shock - Shock: 20 g (per 11 ms) - (for 11 ms)

TKW315

TKW315C

CODICE DI ORDINAZIONE - ORDERING CODE


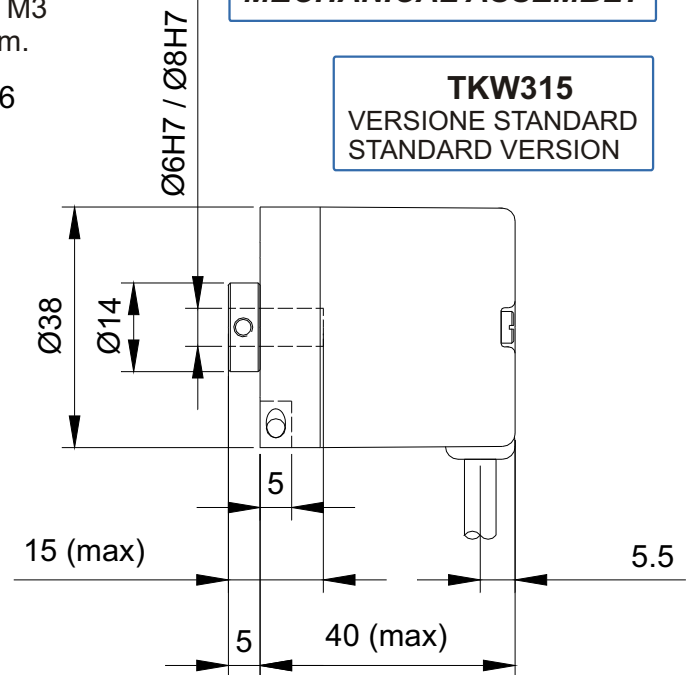
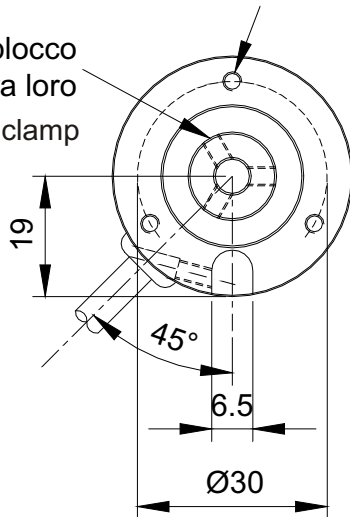
*(1) Valore indicativo - Not a test parameter, information only

MONTAGGIO MECCANICO
MECHANICAL ASSEMBLY

TKW315
VERSIONE STANDARD
STANDARD VERSION

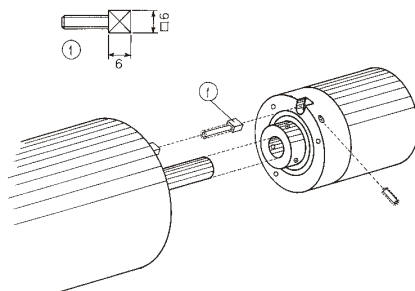
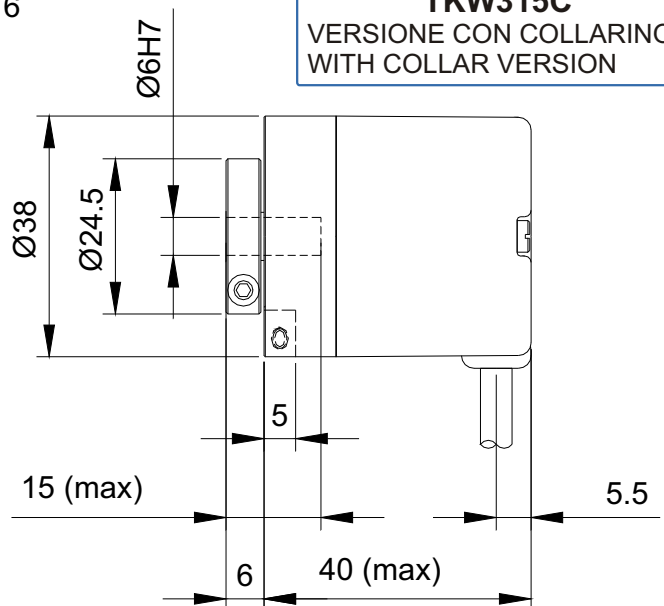
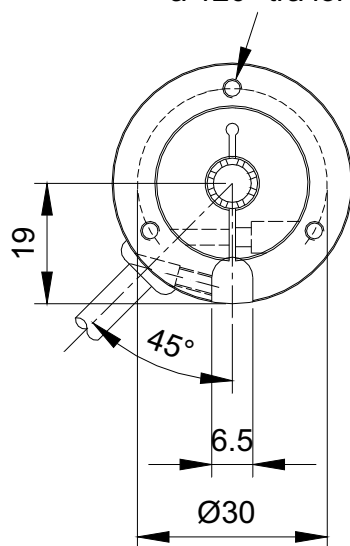
N. 3 threaded holes M3
depth of thread 6 mm.
n° 3 fori M3 prof. 6
a 120° tra loro

n° 3 grani per blocco
albero a 120° tra loro
N. 3 grub screw to clamp
the shaft at 120°



N. 3 threaded holes M3
depth of thread 6 mm.
n° 3 fori M3 prof. 6
a 120° tra loro

TKW315C
VERSIONE CON COLLARINO
WITH COLLAR VERSION



Esempio di montaggio
Assembly example