

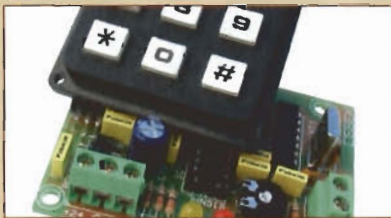
Equipamiento

Emisor / Generador DTMF

Fadisel ha diseñado un emisor / generador DTMF-1, que reproduce sobre una salida de 5 V. D.C. los tonos correspondientes a las 1 a 9, * y #, del teclado.

Permite generar secuencias de control sobre receptores remotos, y contiene comandos de acceso especiales para receptores DTMF Cebeq, con los que es compatible.

Tiene una memoria con capacidad para 10 teclas, y está especialmente indicado para la transmisión de códigos a través del teléfono, radioaficionado, o llave DTMF remota con control de hasta 8 salidas.



SAI Powerware 9155 para proteger ordenadores y servidores

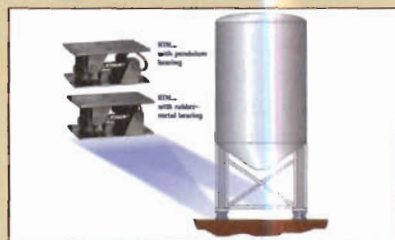


Eaton Corporation ha desarrollado el sistema de alimentación ininterrumpida, que incluye tecnología avanzada de rectificador IGBT para corrección de factor de potencia. Está diseñado para la protección de ordenadores con PFC compensada, servidores y otras cargas críticas. Ideal para servidores en sistemas informáticos centralizados, sistemas de construcción, aplicaciones de automatización industrial y otras cargas críticas que requieran elevada protección eléctrica. Incorpora

la tecnología Advanced Battery Management, con capacidad de incrementar hasta un 150% la vida del servicio de la batería en comparación con el método de carga tradicional.

Módulos de pesaje RTN

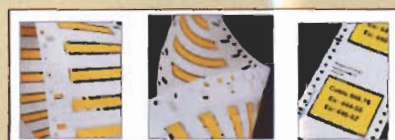
HBM ha diseñado nuevos modelos de pesaje RTN, que incluye todas las funciones necesarias para aplicaciones, tanto de procesos como de mediciones gravimétricas de nivel de llenado. Cuentan con una protección anti-vuelco y con topes horizontales. Permiten emplear dos tipos de introducción de carga: los elastómeros de goma y metal que compensan los movimientos horizontales, y los sistemas pendulares, que proporcionan más precisión. Todos los modelos se suministran con un simulador de célula de carga. El transductor de alta precisión definitivo no se instala hasta la puesta en marcha.



Etiquetas para marcado de cables HEATEX

Monolectric ha lanzado una nueva gama de modelos de etiquetas, especialmente diseñadas para aplicaciones de marcado de cables de pared con poca luz, como por ejemplo aplicaciones de tráfico. Estas pueden ser:

- Etiquetas de poliolefina retráctiles con coeficiente 2:1 y material (B-7641).
- Etiquetas de termoretráctiles Cero-Halógeno con un coeficiente 2:1 y material (B-7641).



Sistema autónomo con controlador integrado

IRTE y Prodel presentan una nueva Lean Cell, una célula de ensamblaje eficiente y flexible para proporcionar un acceso directo a la capacidad de producción. Hay seis diferentes transportadores que están disponibles para trasladar el producto, lo que permite combinaciones flexibles y versátiles en los procesos de trabajo manuales y automatizados. Las unidades de producción pequeñas y eficientes se pueden configurar aplicando un diseño muy económico con forma de U. La versatilidad del concepto Lean Cell permite la fabricación de varios productos múltiples.



Tubos iluminados rígidos y flexibles

ERMEC.com presenta una nueva línea de motores de luz y fibra óptica. Está diseñado para ir con fibras, rígidas y flexibles, con diámetros de hasta 14 mm. Ambas fibras, se pueden cortar a cualquier longitud. El motor de luz está compuesto de un paquete de leds de potencia de 3 mm y 5 mm, que también están disponibles por separado. Este motor de luz está disponible en rojo, ámbar, verde, azul y blanco, a distintos niveles de intensidad.

