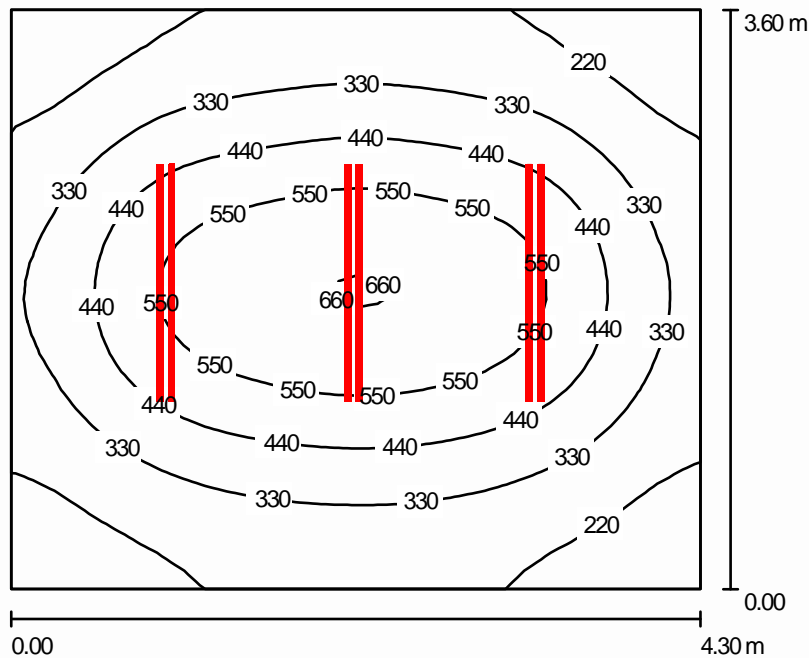


1 Despacho / Resumen



Altura del local: 2.400 m, Altura de montaje: 2.150 m, Factor mantenimiento: 0.80

Valores en Lux, Escala 1:47

Superficie	[%]	E_m [lx]	E_{min} [lx]	E_{max} [lx]	E_{min} / E_m
Plano útil	/	376	146	668	0.389
Suelo	20	297	164	429	0.551
Techo	70	76	47	122	0.621
Paredes (4)	50	161	51	300	/

Plano útil:

Altura:	0.740 m
Trama:	32 x 32 Puntos
Zona marginal:	0.000 m

Lista de piezas - Luminarias

N°	Pieza	Designación (Factor de corrección)	[lm]	P [W]
1	6	Gorgeous Lighting T8 1.5M 30W (0.540)	2747	29.2
Total:			16485	175.2

Valor de eficiencia energética: $11.32 \text{ W/m}^2 = 3.01 \text{ W/m}^2/100 \text{ lx}$ (Base: 15.48 m^2)

1 Despacho / Resultados luminotécnicos

Flujo luminoso total: 16485 lm
 Potencia total: 175.2 W
 Factor mantenimiento: 0.80
 Zona marginal: 0.000 m


Superficie	Intensidades lumínicas medias [lx]			Grado de reflexión [%]	Densidad lumínica media [cd/m ²]
	directo	indirecto	total		
Plano útil	307	70	376	/	/
Suelo	222	75	297	20	19
Techo	6.88	69	76	70	17
Pared 1	101	66	167	50	27
Pared 2	96	66	162	50	26
Pared 3	82	67	148	50	24
Pared 4	98	67	165	50	26

Simetrías en el plano útil

E_{\min} / E_m : 0.389 (1:3)

E_{\min} / E_{\max} : 0.219 (1:5)

Valor de eficiencia energética: $11.32 \text{ W/m}^2 = 3.01 \text{ W/m}^2/100 \text{ lx}$ (Base: 15.48 m^2)



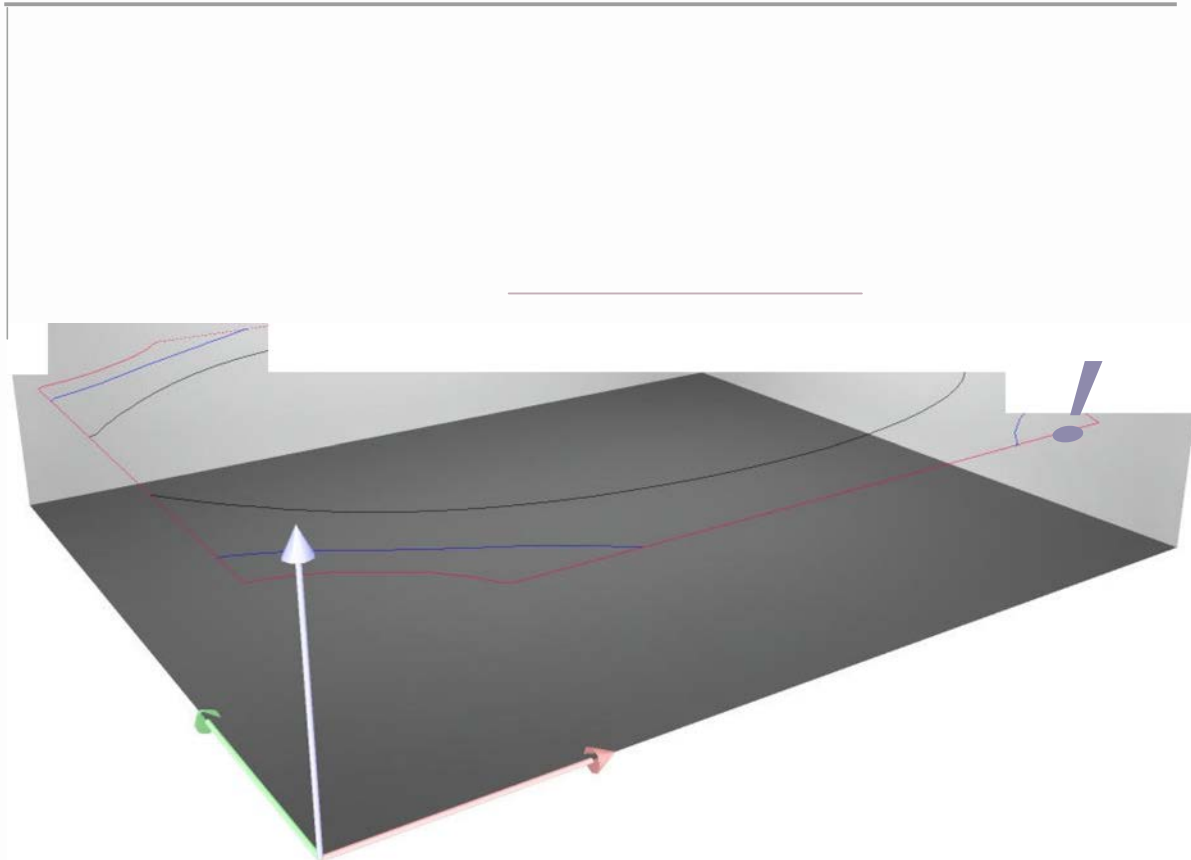
ERMEC, S.L. BARCELONA
C/ Francesc Teixidó, 22
E-08918 Badalona
(Spain)

Tel.: (+34) 902 450 160
Fax: (+34) 902 433 088
info@ermec.com
www.ermec.com

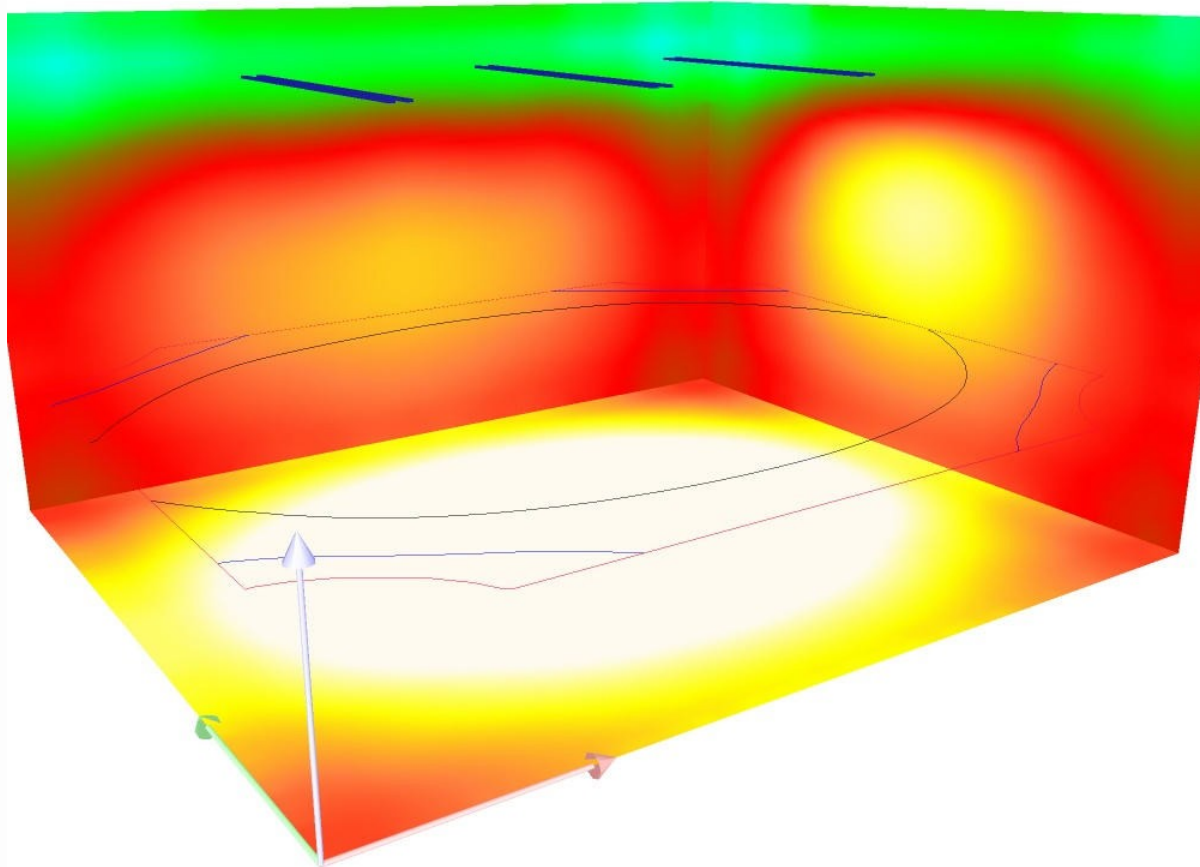
ERMEC, S.L. MADRID
C/ Sagasta, 8, 1ª planta
E-28004 Madrid
(Spain)

PORTUGAL
portugal@ermec.com
BILBAO
bilbao@ermec.com

1 Despacho 1 Rendering (procesado) en 30



1 Despacho / Rendering (procesado) de colores falsos



10

30

50

70

100

150

200

250

300

1



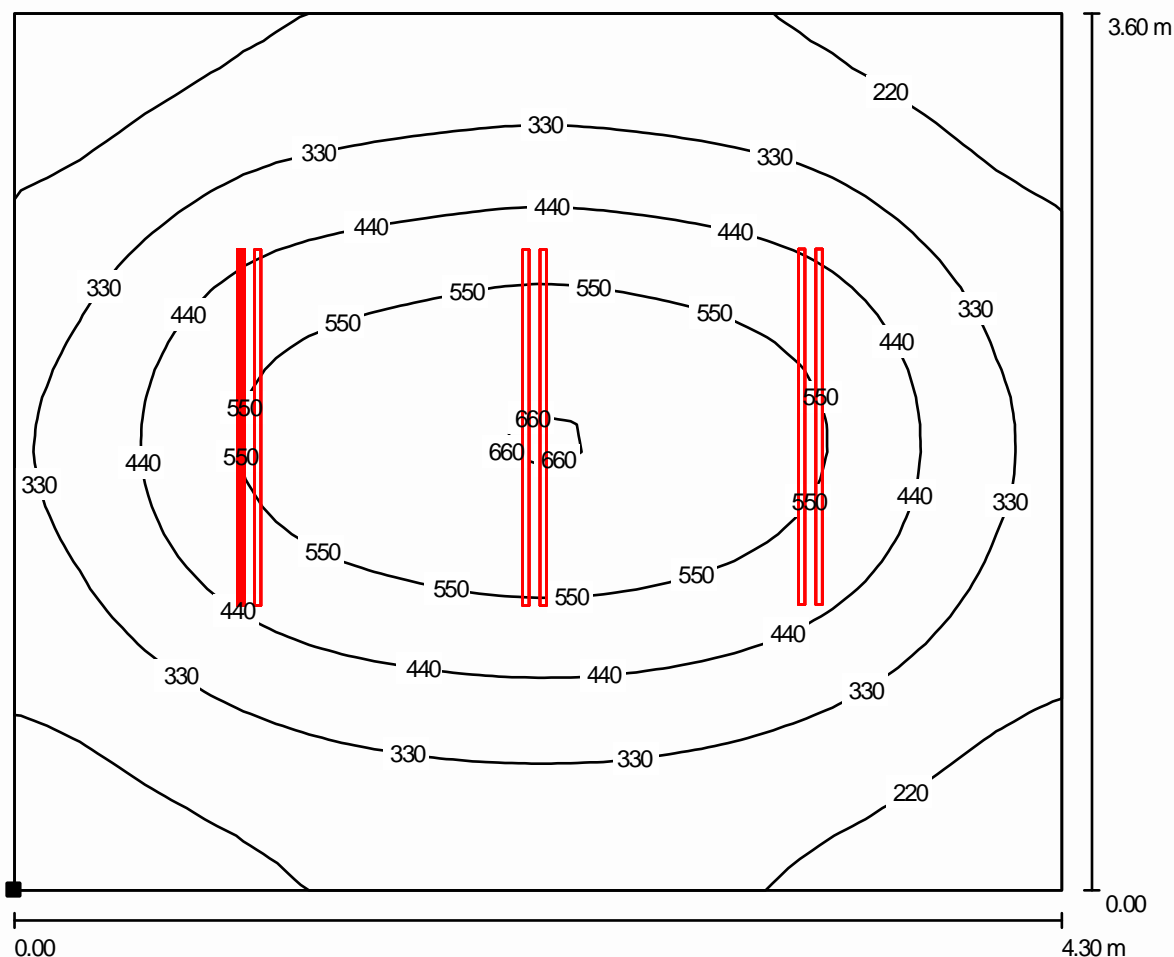
ERMEC, S.L. BARCELONA
C/ Francesc Teixidó, 22
E-08918 Badalona
(Spain)

Tel.: (+34) 902 450 160
Fax: (+34) 902 433 088
info@ermec.com
www.ermec.com

ERMEC, S.L. MADRID
C/ Sagasta, 8, 1ª planta
E-28004 Madrid
(Spain)

PORTUGAL
portugal@ermec.com
BILBAO
bilbao@ermec.com

1 Despacho / Plano útil / Isolíneas (E)



Valores en Lux, Escala 1 : 31

Situación de la superficie en el local:
Punto marcado:
(0.000 m, 0.000 m, 0.740 m)



Trama: 32 x 32 Puntos

E_m [lx]
376

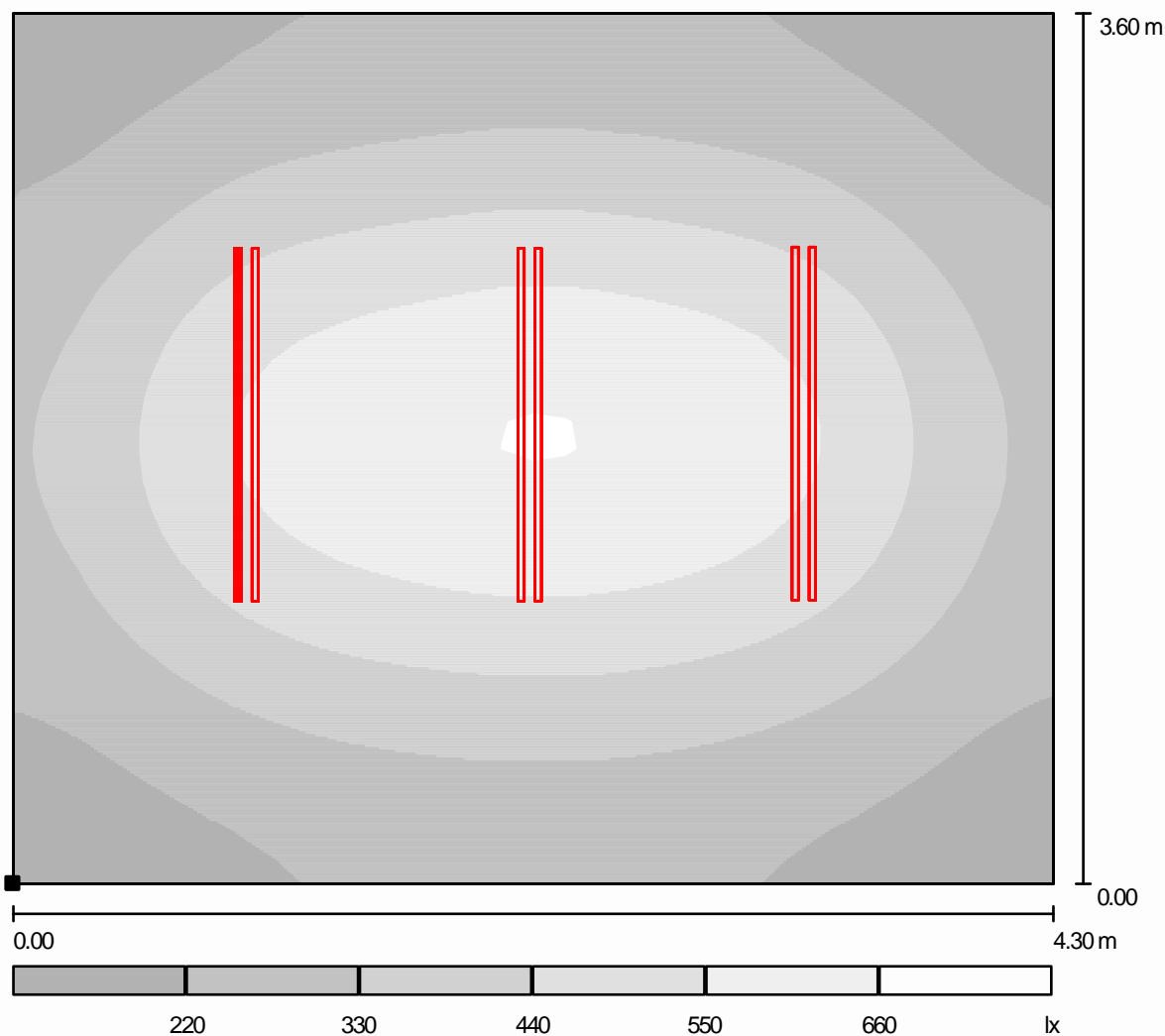
E_{min} [lx]
146

E_{max} [lx]
668

E_{min} / E_m
0.389

E_{min} / E_{max}
0.219

1 Despacho / Plano útil / Gama de grises (E)



Escala 1 : 31

Situación de la superficie en el local:

Punto marcado:

(0.000 m, 0.000 m, 0.740 m)



Trama: 32 x 32 Puntos

E_m [lx]
376

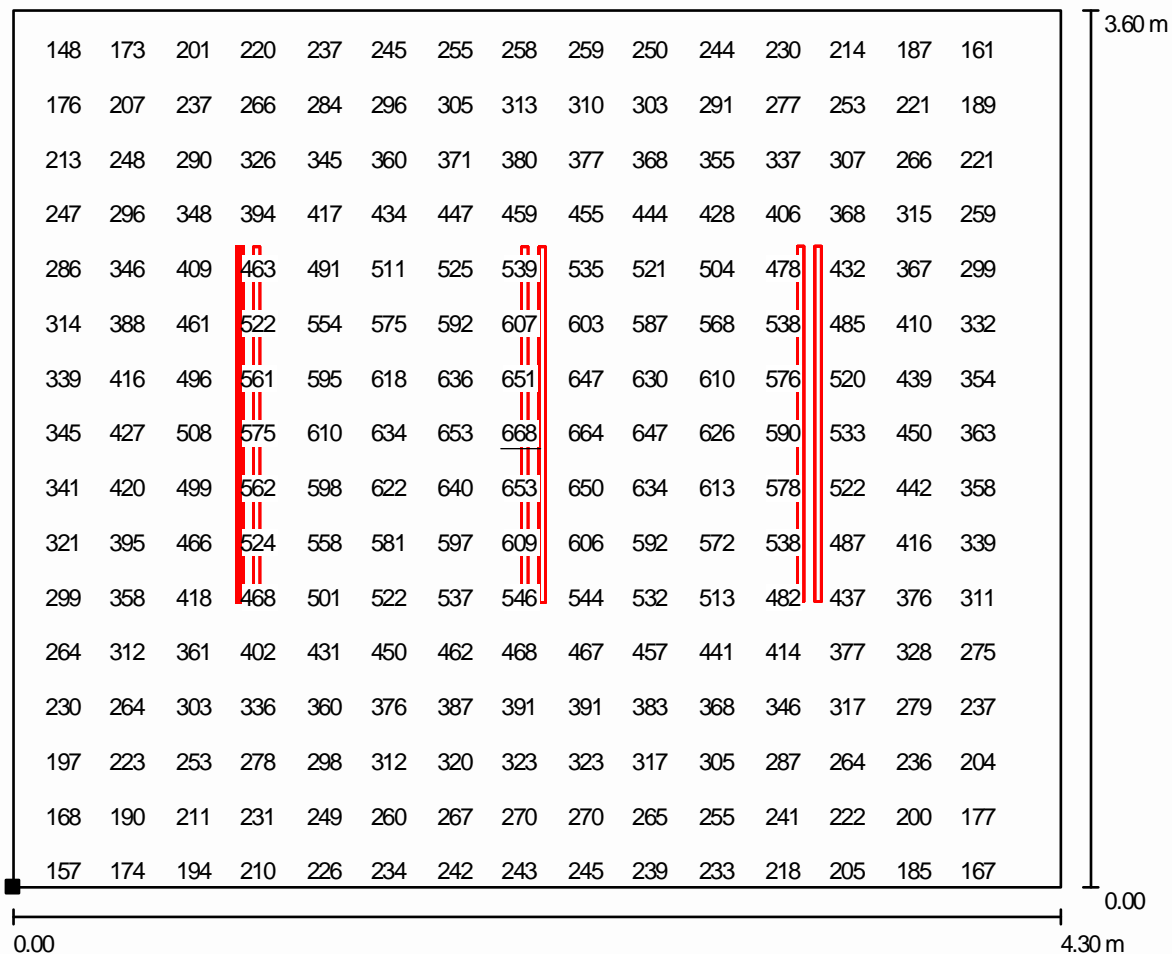
E_{min} [lx]
146

E_{max} [lx]
668

E_{min} / E_m
0.389

E_{min} / E_{max}
0.219

1 Despacho / Plano útil / Gráfico de valores (E)



Valores en Lux, Escala 1 : 31

No pudieron representarse todos los valores calculados.

Situación de la superficie en el local:
Punto marcado:
(0.000 m, 0.000 m, 0.740 m)



Trama: 32 x 32 Puntos

E_m [lx]
376

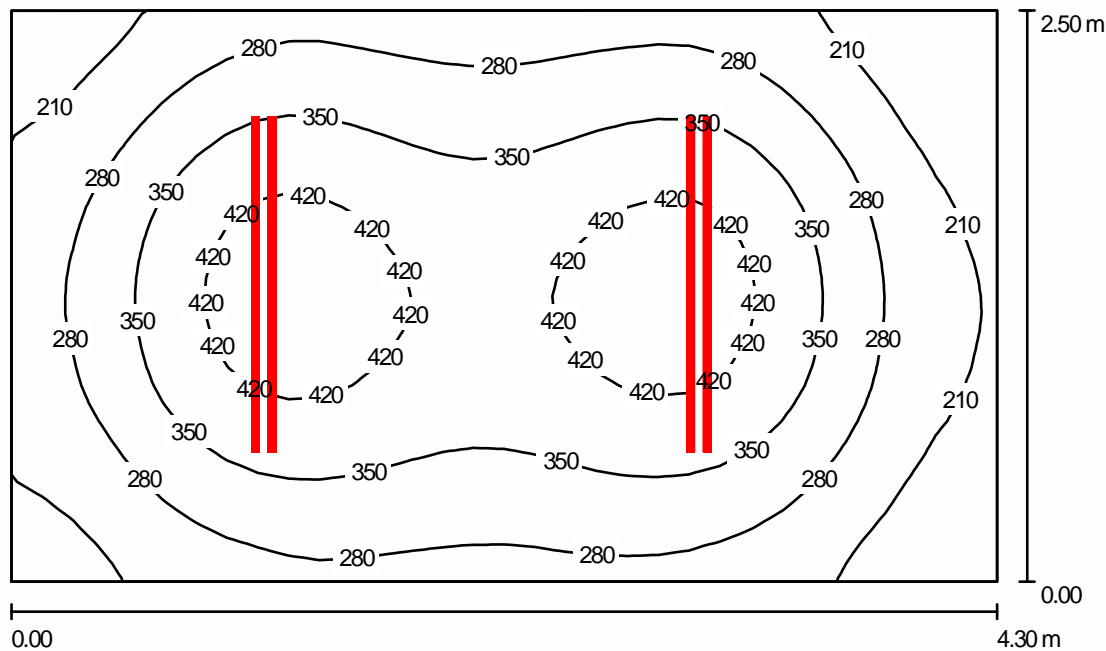
E_{min} [lx]
146

E_{max} [lx]
668

E_{min} / E_m
0.389

E_{min} / E_{max}
0.219

2 Sala reuniones / Resumen



Altura del local: 2.400 m, Altura de montaje: 2.150 m, Factor mantenimiento: 0.80

Valores en Lux, Escala 1:33

Superficie	[%]	E_m [lx]	E_{min} [lx]	E_{max} [lx]	E_{min} / E_m
Plano útil	/	317	142	462	0.447
Suelo	20	238	149	301	0.625
Techo	70	70	43	119	0.613
Paredes (4)	50	151	50	295	/

Plano útil:

Altura:	0.740 m
Trama:	32 x 32 Puntos
Zona marginal:	0.000 m

Lista de piezas - Luminarias

Nº	Pieza	Designación (Factor de corrección)	[lm]	P [W]
1	4	Gorgeous Lighting T8 1.5M 30W (0.540)	2747	29.2
			Total: 10990	116.8

Valor de eficiencia energética: $10.87 \text{ W/m}^2 = 3.43 \text{ W/m}^2/100 \text{ lx}$ (Base: 10.75 m^2)

2 Sala reuniones / Resultados luminotécnicos

Flujo luminoso total: 10990 lm
 Potencia total: 116.8 W
 Factor mantenimiento: 0.80
 Zona marginal: 0.000 m

Superficie	Intensidades lumínicas medias [lx]			Grado de reflexión [%]	Densidad lumínica media [cd/m ²]
	directo	indirecto	total		
Plano útil	247	70	317	/	/
Suelo	167	71	238	20	15
Techo	6.45	64	70	70	16
Pared 1	106	61	167	50	27
Pared 2	70	61	131	50	21
Pared 3	84	64	148	50	23
Pared 4	83	64	147	50	23

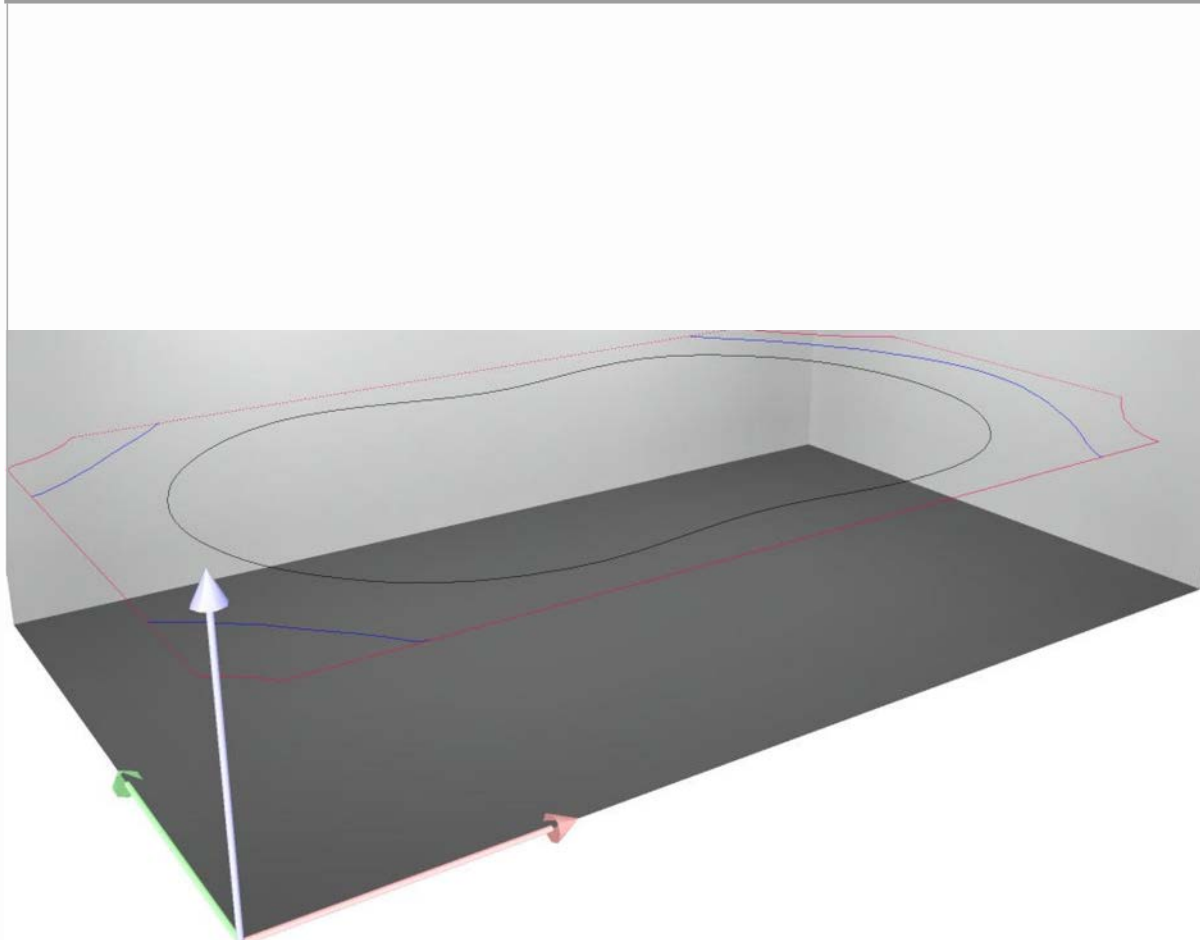
Simetrías en el plano útil

E_{\min} / E_m : 0.447 (1:2)

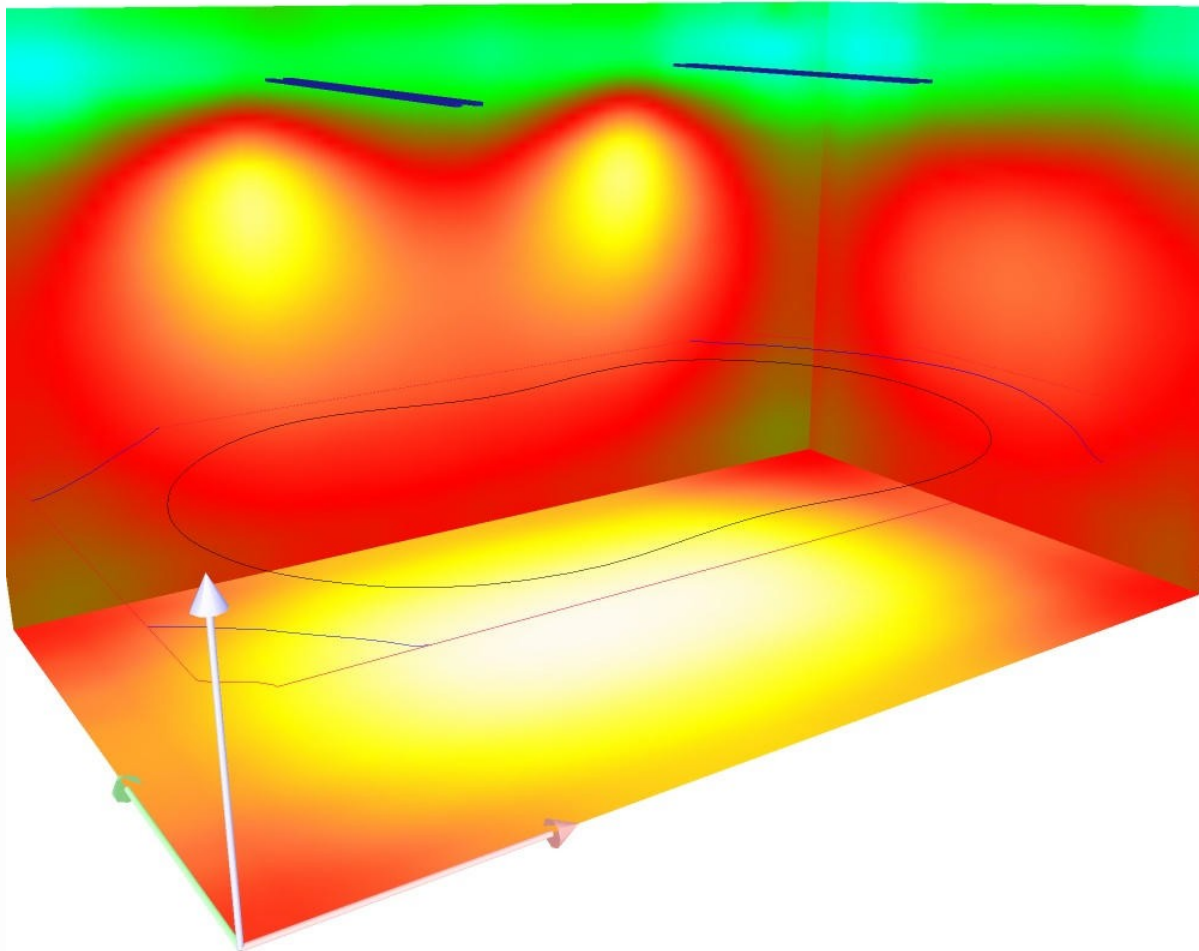
E_{\min} / E_{\max} : 0.307 (1:3)

Valor de eficiencia energética: $10.87 \text{ W/m}^2 = 3.43 \text{ W/m}^2/100 \text{ lx}$ (Base: 10.75 m^2)

2 Sala reuniones / Rendering (procesado) en 30

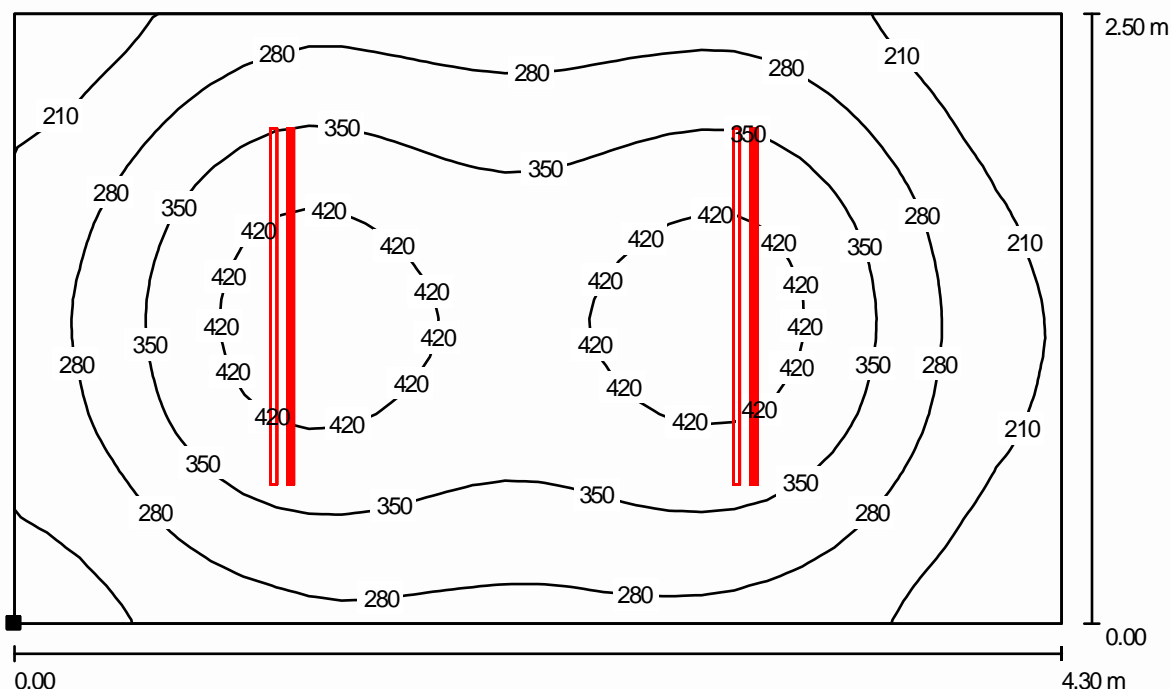


2 Sala reuniones / Rendering (procesado) de colores falsos



10 30 50 70 100 150 200 250 300 |

2 Sala reuniones / Plano útil / Isolíneas (E)



Valores en Lux, Escala 1 : 31

Situación de la superficie en el local:
Punto marcado:
(0.000 m, 0.000 m, 0.740 m)



Trama: 32 x 32 Puntos

E_m [lx]
317

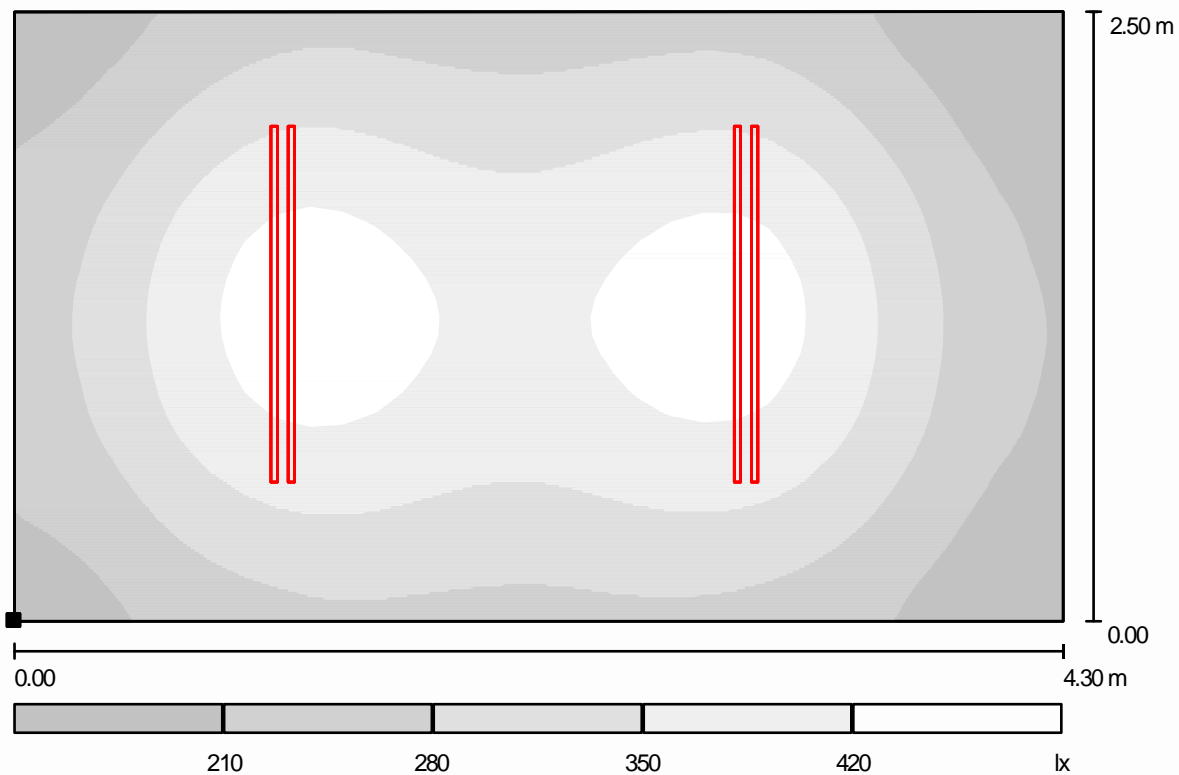
E_{min} [lx]
142

E_{max} [lx]
462

E_{min} / E_m
0.447

E_{min} / E_{max}
0.307

2 Sala reuniones / Plano útil / Gama de grises (E)



Escala 1 : 31

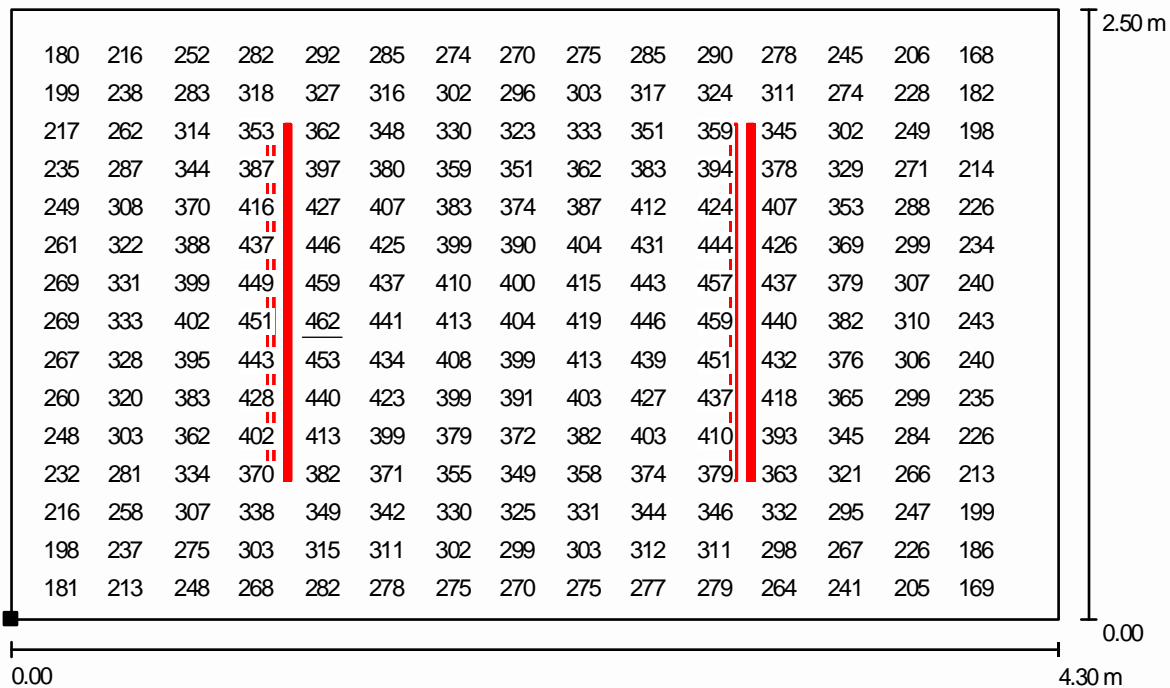
Situación de la superficie en el local:
Punto marcado:
(0.000 m, 0.000 m, 0.740 m)



Trama: 32 x 32 Puntos

E_m [lx]	E_{min} [lx]	E_{max} [lx]	E_{min} / E_m	E_{min} / E_{max}
317	142	462	0.447	0.307

2 Sala reuniones / Plano útil / Gráfico de valores (E)



Valores en Lux, Escala 1 : 31

No pudieron representarse todos los valores calculados.

Situación de la superficie en el local:

Punto marcado:

(0.000 m, 0.000 m, 0.740 m)



Trama: 32 x 32 Puntos

E_m [lx]
317

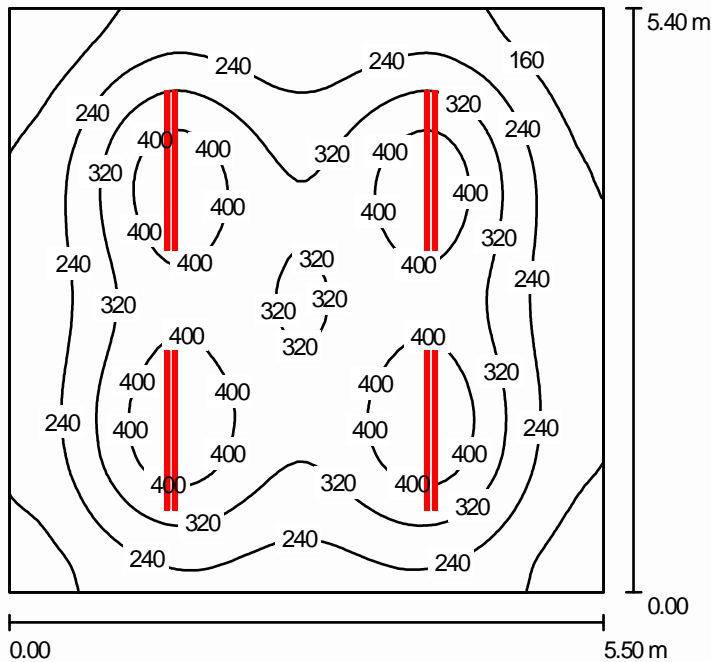
E_{min} [lx]
142

E_{max} [lx]
462

E_{min} / E_m
0.447

E_{min} / E_{max}
0.307

3 Despacho / Resumen



Altura del local: 2.400 m, Altura de montaje: 2.150 m, Factor mantenimiento: 0.80

Valores en Lux, Escala 1:70

Superficie	[%]	E_m [lx]	E_{min} [lx]	E_{max} [lx]	E_{min} / E_m
Plano útil	/	287	97	468	0.337
Suelo	20	242	119	319	0.494
Techo	70	58	34	109	0.582
Paredes (4)	50	121	40	224	/

Plano útil:

Altura: 0.740 m
 Trama: 64 x 64 Puntos
 Zona marginal: 0.000 m

Lista de piezas - Luminarias

Nº	Pieza	Designación (Factor de corrección)	[lm]	P [W]
1	8	Gorgeous Lighting T8 1.5M 30W (0.540)	2747	29.2
Total:			21980	233.6

Valor de eficiencia energética: $7.87 \text{ W/m}^2 = 2.74 \text{ W/m}^2/100 \text{ lx}$ (Base: 29.70 m^2)

3 Despacho / Resultados luminotécnicos

Flujo luminoso total: 21980 lm
 Potencia total: 233.6 W
 Factor mantenimiento: 0.80
 Zona marginal: 0.000 m

Superficie	Intensidades lumínicas medias [lx]			Grado de reflexión [%]	Densidad lumínica media [cd/m ²]
	directo	indirecto	total		
Plano útil	237	50	287	/	/
Suelo	187	54	242	20	15
Techo	4.88	53	58	70	13
Pared 1	93	50	142	50	23
Pared 2	65	49	114	50	18
Pared 3	62	48	111	50	18
Pared 4	68	50	118	50	19

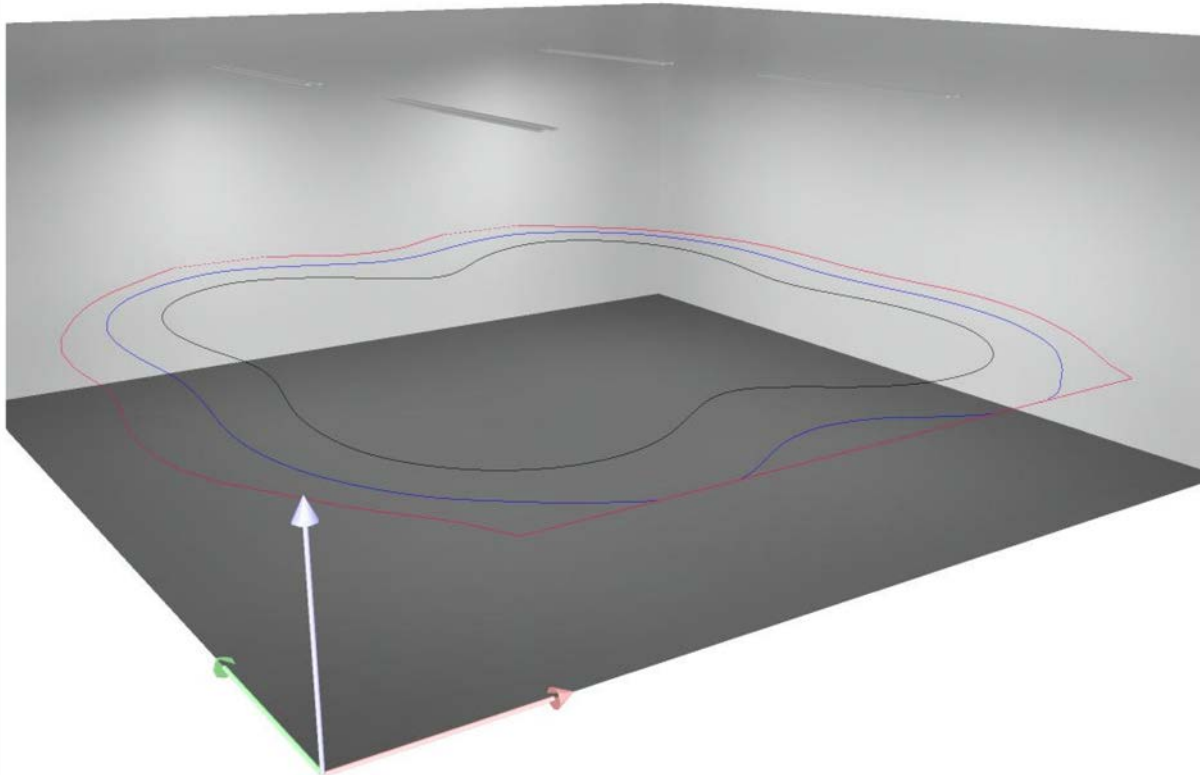
Simetrías en el plano útil

E_{\min} / E_m : 0.337 (1:3)

E_{\min} / E_{\max} : 0.207 (1:5)

Valor de eficiencia energética: $7.87 \text{ W/m}^2 = 2.74 \text{ W/m}^2/100 \text{ lx}$ (Base: 29.70 m^2)

3 Despacho 1 Rendering (procesado) en 30



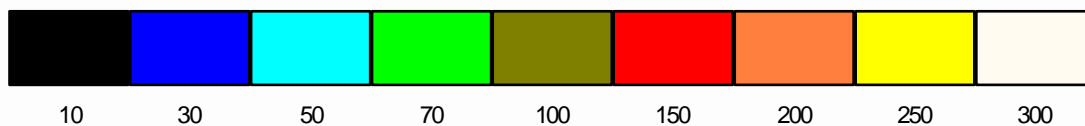
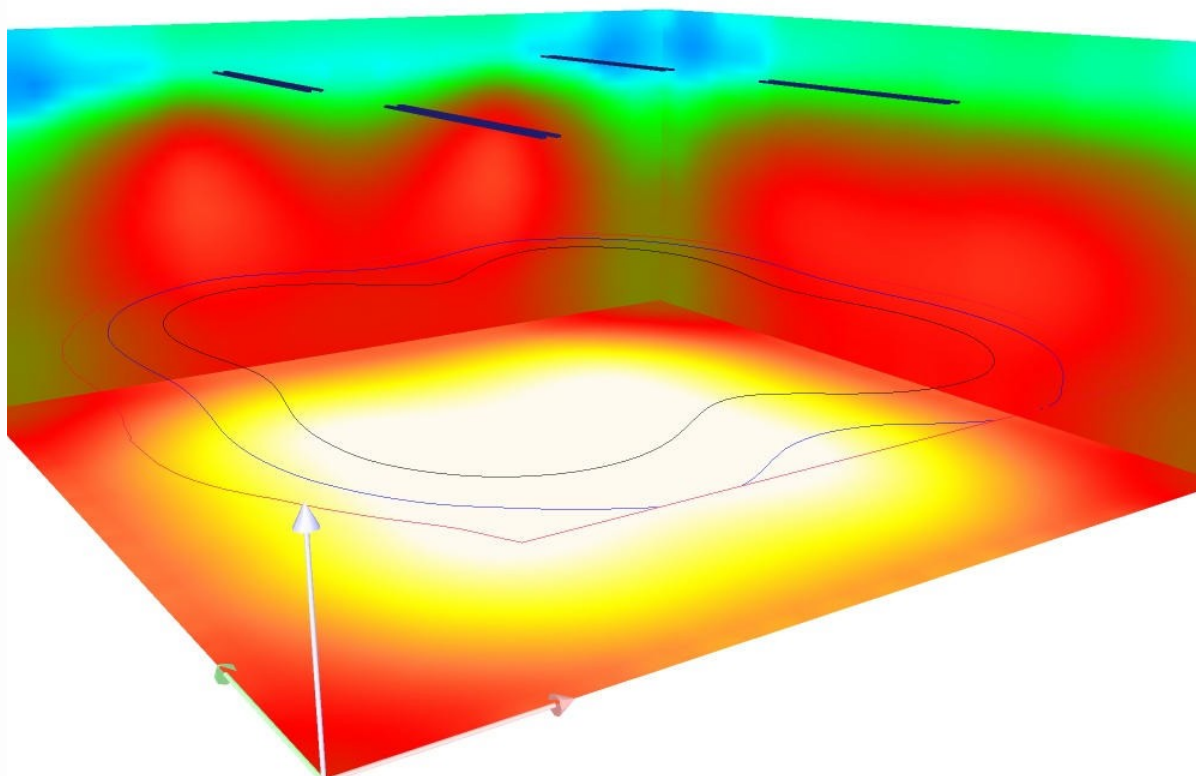
ERMEC
www.ermec.com
ERMEC, S.L. BARCELONA
C/ Francesc Teixidó, 22
E-08918 Badalona
(Spain)

Tel.: (+34) 902 450 160
Fax: (+34) 902 433 088
info@ermec.com
www.ermec.com

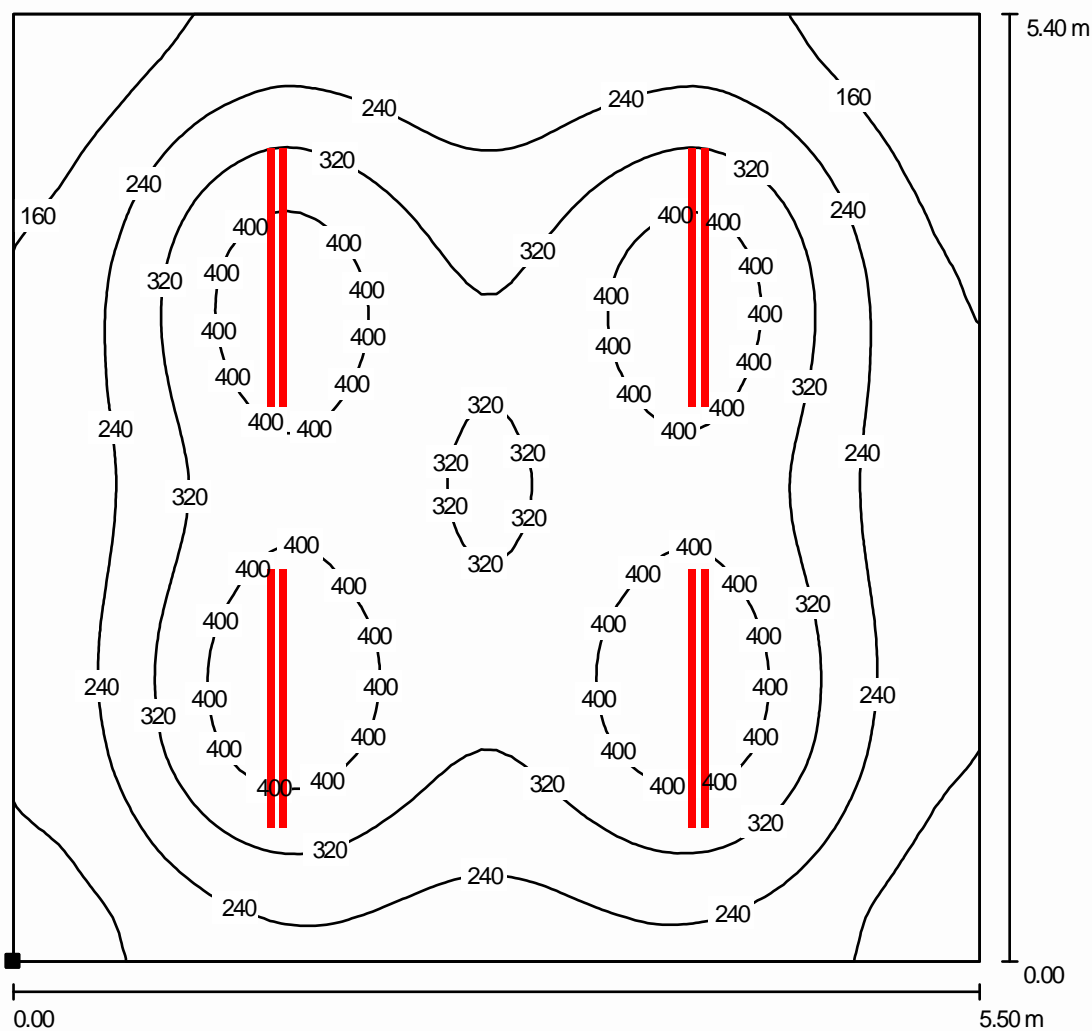
ERMEC, S.L. MADRID
C/ Sagasta, 8, 1ª planta
E-28004 Madrid
(Spain)

PORTUGAL
portugal@ermec.com
BILBAO
bilbao@ermec.com

3 Despacho / Rendering (procesado) de colores falsos



3 Despacho / Plano útil / Isolíneas (E)

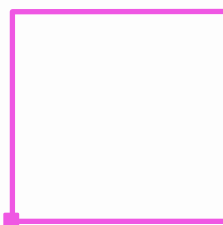


Valores en Lux, Escala 1 : 43

Situación de la superficie en el local:

Punto marcado:

(0.000 m, 0.000 m, 0.740 m)



Trama: 64 x 64 Puntos

E_m [lx]
287

E_{min} [lx]
97

E_{max} [lx]
468

E_{min} / E_m
0.337

E_{min} / E_{max}
0.207



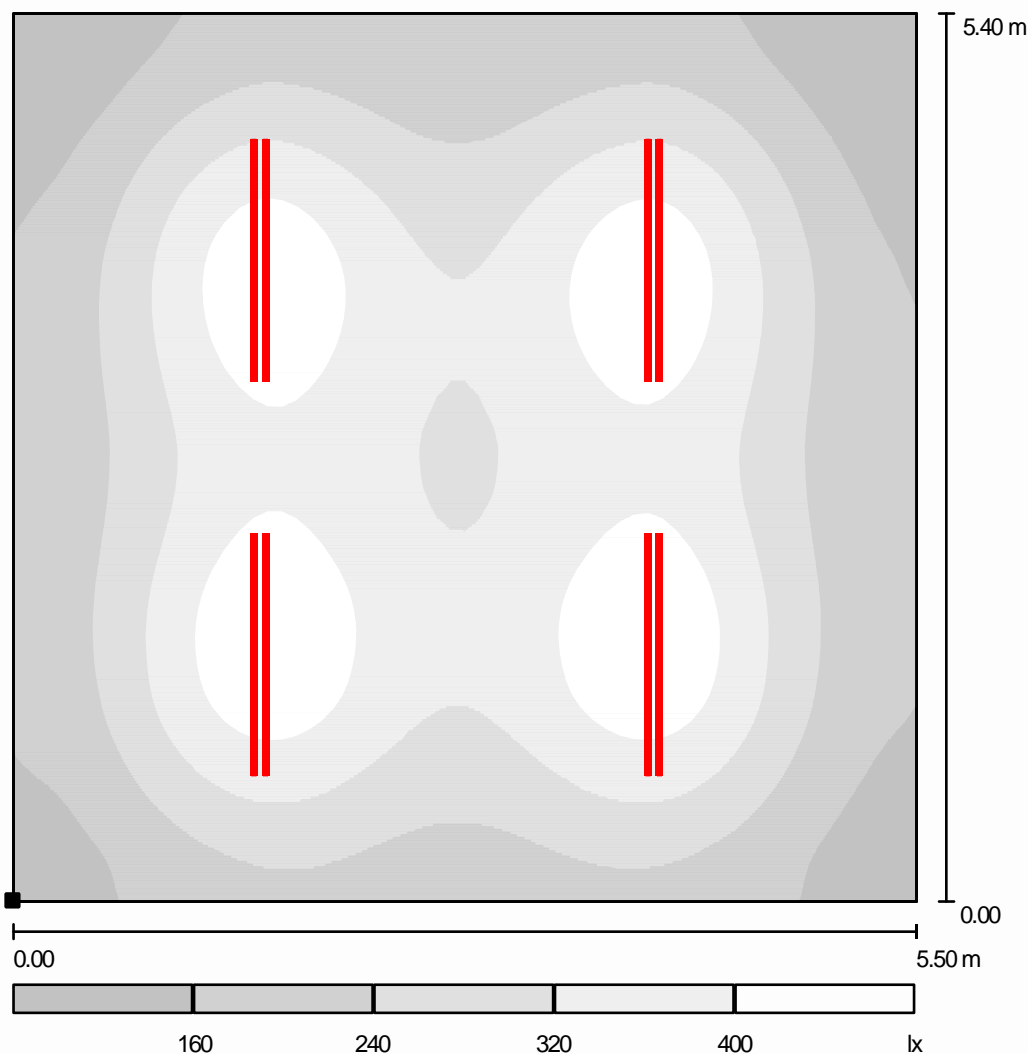
ERMEC, S.L. BARCELONA
C/ Francesc Teixidó, 22
E-08918 Badalona
(Spain)

Tel.: (+34) 902 450 160
Fax: (+34) 902 433 088
info@ermec.com
www.ermec.com

ERMEC, S.L. MADRID
C/ Sagasta, 8, 1ª planta
E-28004 Madrid
(Spain)

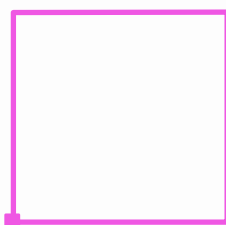
PORTUGAL
portugal@ermec.com
BILBAO
bilbao@ermec.com

3 Despacho / Plano útil / Gama de grises (E)



Escala 1 : 46

Situación de la superficie en el local:
Punto marcado:
(0.000 m, 0.000 m, 0.740 m)



Trama: 64 x 64 Puntos

E_m [lx]
287

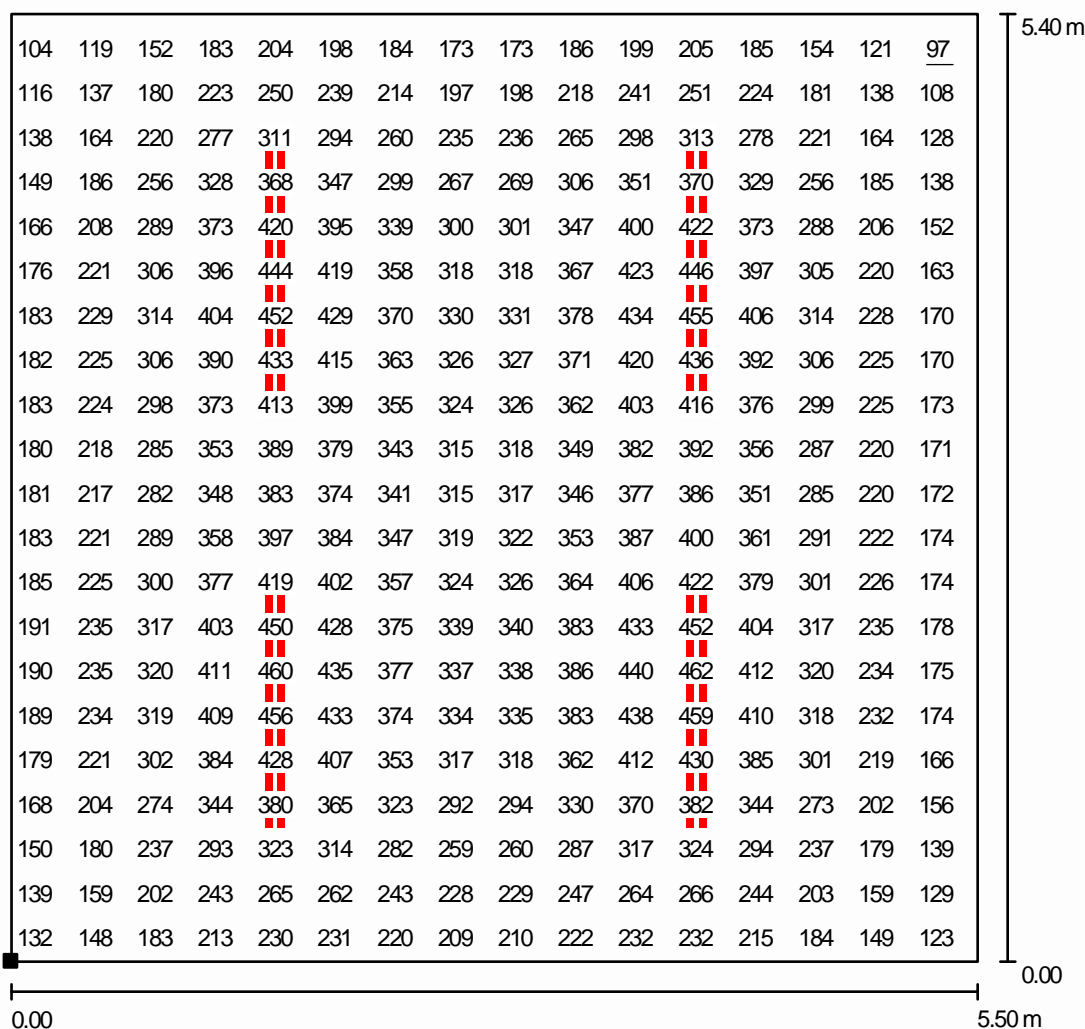
E_{min} [lx]
97

E_{max} [lx]
468

E_{min} / E_m
0.337

E_{min} / E_{max}
0.207

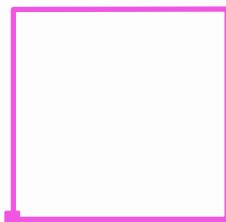
3 Despacho / Plano útil / Gráfico de valores (E)



Valores en Lux, Escala 1 : 43

No pudieron representarse todos los valores calculados.

Situación de la superficie en el local:
Punto marcado:
(0.000 m, 0.000 m, 0.740 m)



Trama: 64 x 64 Puntos


E_m [lx]
287

E_{min} [lx]
97

E_{max} [lx]
468

E_{min} / E_m
0.337

E_{min} / E_{max}
0.207



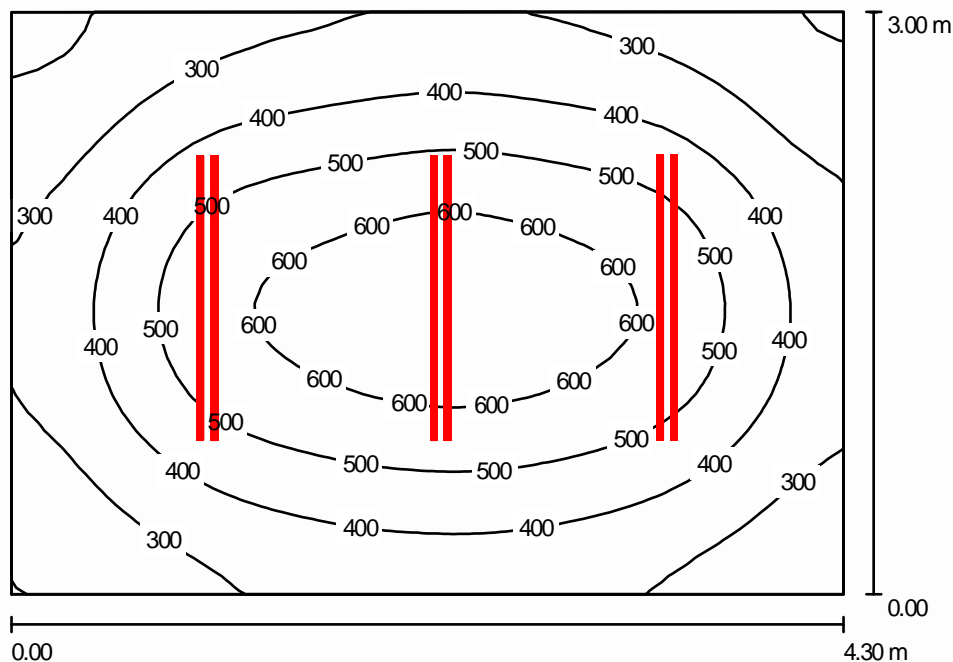
ERMEC, S.L. BARCELONA
C/ Francesc Teixidó, 22
E-08918 Badalona
(Spain)

Tel.: (+34) 902 450 160
Fax: (+34) 902 433 088
info@ermec.com
www.ermec.com

ERMEC, S.L. MADRID
C/ Sagasta, 8, 1ª planta
E-28004 Madrid
(Spain)

PORTUGAL
portugal@ermec.com
BILBAO
bilbao@ermec.com

4 Despacho / Resumen



Altura del local: 2.400 m, Altura de montaje: 2.150 m, Factor mantenimiento: 0.80

Valores en Lux, Escala 1:39

Superficie	[%]	E_m [lx]	E_{min} [lx]	E_{max} [lx]	E_{min} / E_m
Plano útil	/	424	175	673	0.412
Suelo	20	327	192	443	0.586
Techo	70	90	54	138	0.603
Paredes (4)	50	192	59	337	/

Plano útil:

Altura: 0.740 m
Trama: 32 x 32 Puntos
Zona marginal: 0.000 m

Lista de piezas - Luminarias

Nº	Pieza	Designación (Factor de corrección)	[lm]	P [W]
1	6	Gorgeous Lighting T8 1.5M 30W (0.540)	2747	29.2
Total:			16485	175.2

Valor de eficiencia energética: $13.58 \text{ W/m}^2 = 3.20 \text{ W/m}^2/100 \text{ lx}$ (Base: 12.90 m^2)



ERMEC, S.L. BARCELONA
C/ Francesc Teixidó, 22
E-08918 Badalona
(Spain)

Tel.: (+34) 902 450 160
Fax: (+34) 902 433 088
info@ermec.com
www.ermec.com

ERMEC, S.L. MADRID
C/ Sagasta, 8, 1ª planta
E-28004 Madrid
(Spain)

PORTUGAL
portugal@ermec.com
BILBAO
bilbao@ermec.com

4 Despacho / Resultados luminotécnicos

Flujo luminoso total: 16485 lm
 Potencia total: 175.2 W
 Factor mantenimiento: 0.80
 Zona marginal: 0.000 m

Superficie	Intensidades lumínicas medias [lx]			Grado de reflexión [%]	Densidad lumínica media [cd/m ²]
	directo	indirecto	total		
Plano útil	338	86	424	/	/
Suelo	237	90	327	20	21
Techo	8.18	82	90	70	20
Pared 1	133	79	211	50	34
Pared 2	115	80	195	50	31
Pared 3	99	81	179	50	29
Pared 4	102	79	181	50	29

Simetrías en el plano útil

E_{\min} / E_m : 0.412 (1:2)

E_{\min} / E_{\max} : 0.259 (1:4)

Valor de eficiencia energética: $13.58 \text{ W/m}^2 = 3.20 \text{ W/m}^2/100 \text{ lx}$ (Base: 12.90 m^2)



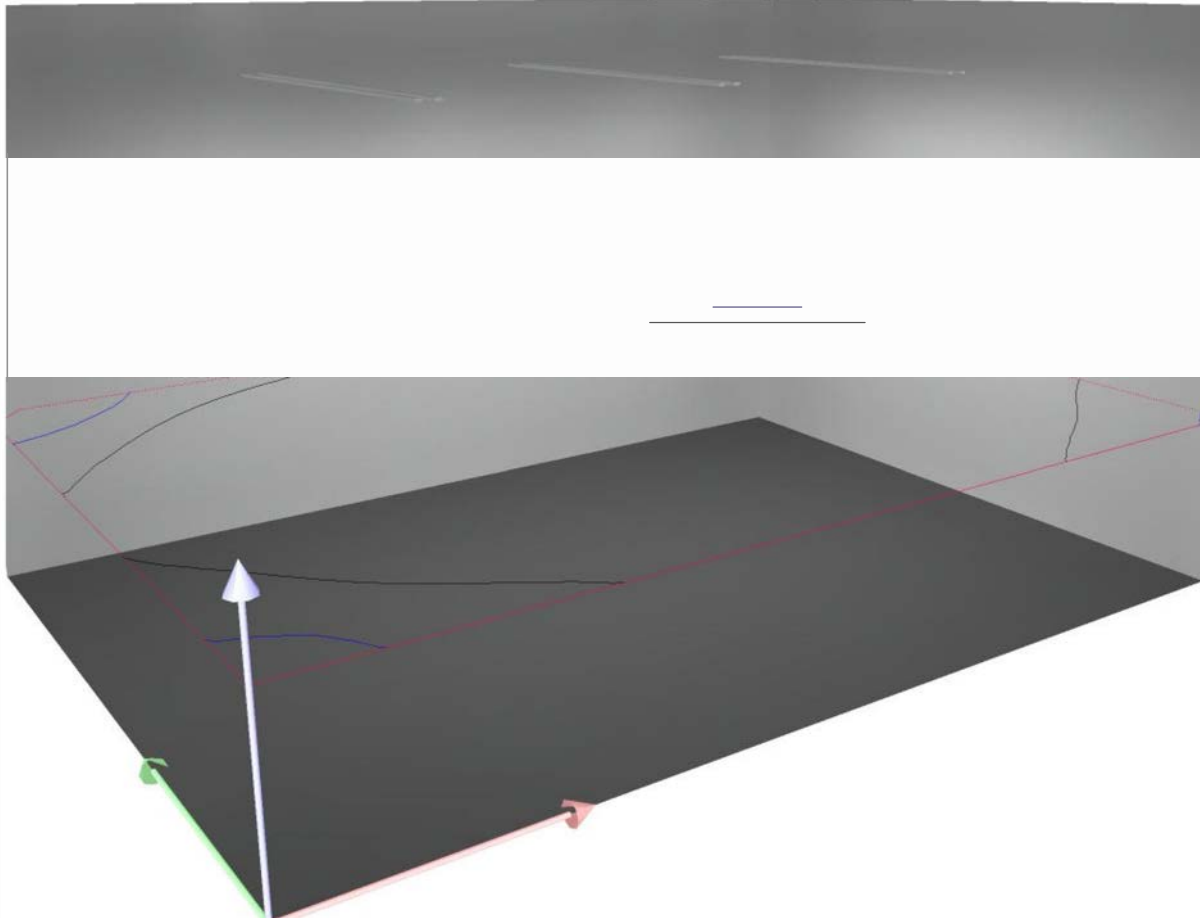
ERMEC, S.L. BARCELONA
C/ Francesc Teixidó, 22
E-08918 Badalona
(Spain)

Tel.: (+34) 902 450 160
Fax: (+34) 902 433 088
info@ermec.com
www.ermec.com

ERMEC, S.L. MADRID
C/ Sagasta, 8, 1ª planta
E-28004 Madrid
(Spain)

PORTUGAL
portugal@ermec.com
BILBAO
bilbao@ermec.com

4 Despacho 1 Rendering (procesado) en 30



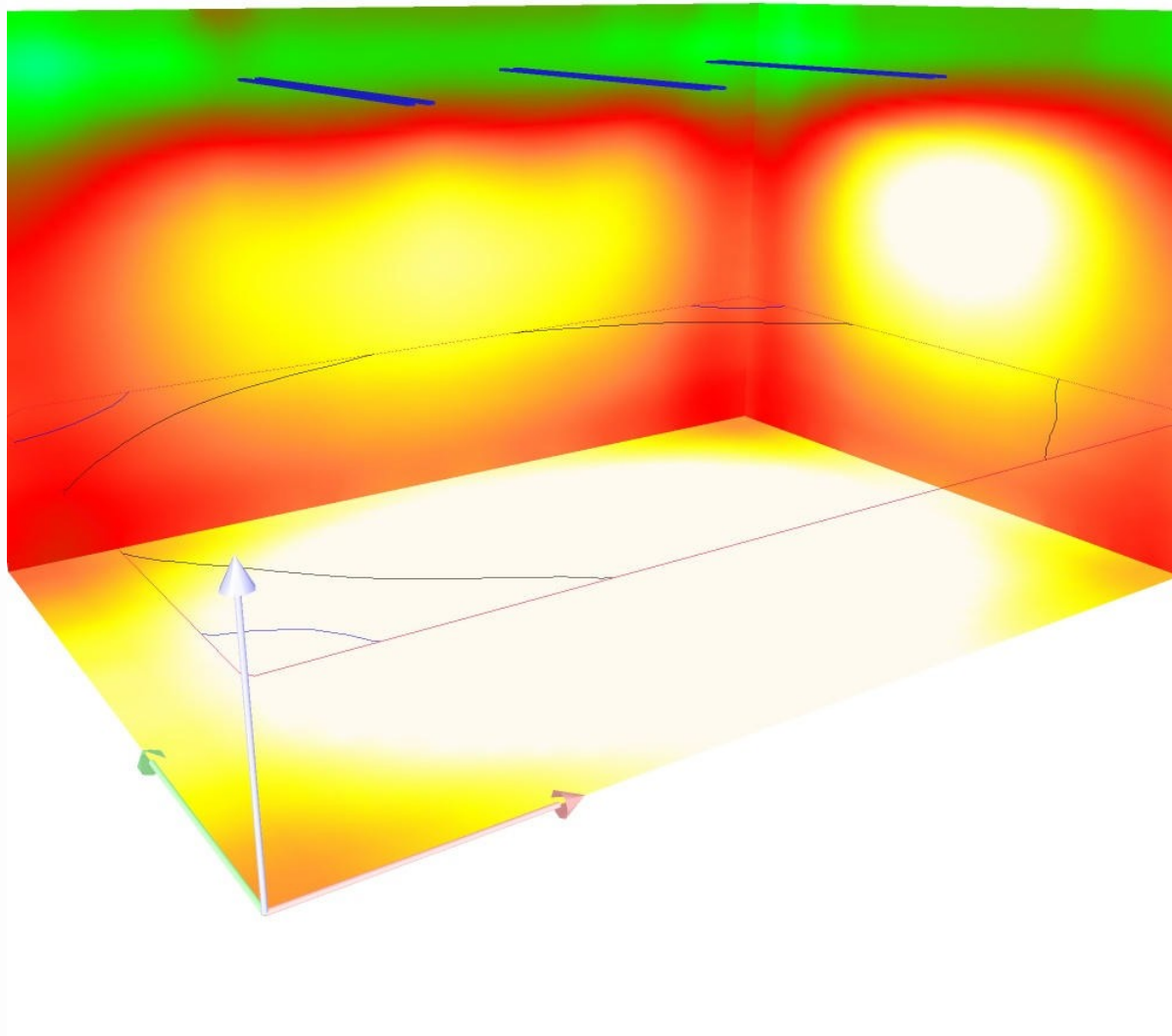
ERMEC, S.L. BARCELONA
C/ Francesc Teixidó, 22
E-08918 Badalona
(Spain)

Tel.: (+34) 902 450 160
Fax: (+34) 902 433 088
info@ermec.com
www.ermec.com

ERMEC, S.L. MADRID
C/ Sagasta, 8, 1ª planta
E-28004 Madrid
(Spain)

PORTUGAL
portugal@ermec.com
BILBAO
bilbao@ermec.com

4 Despacho / Rendering (procesado) de colores falsos



10

30

50

70

100

150

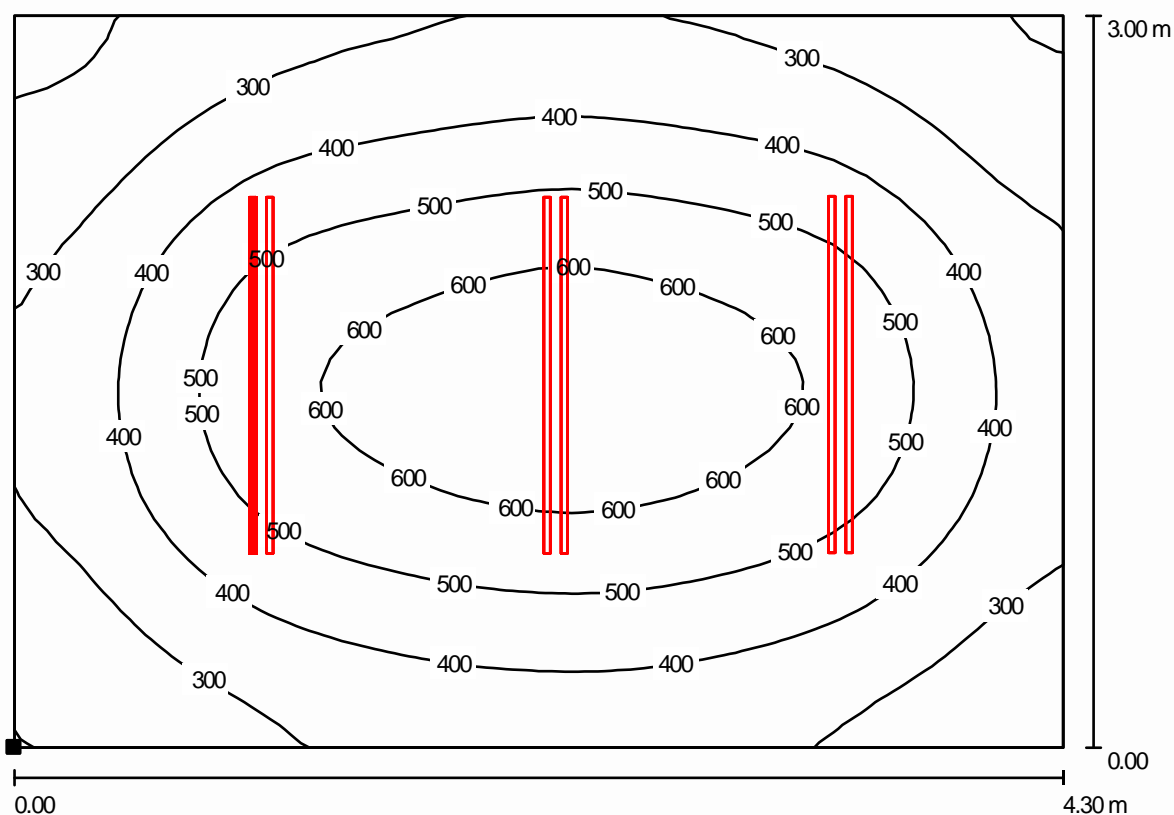
200

250

300

1

4 Despacho / Plano útil / Isolíneas (E)



Valores en Lux, Escala 1 : 31

Situación de la superficie en el local:
Punto marcado:
(0.000 m, 0.000 m, 0.740 m)



Trama: 32 x 32 Puntos

E_m [lx]
424

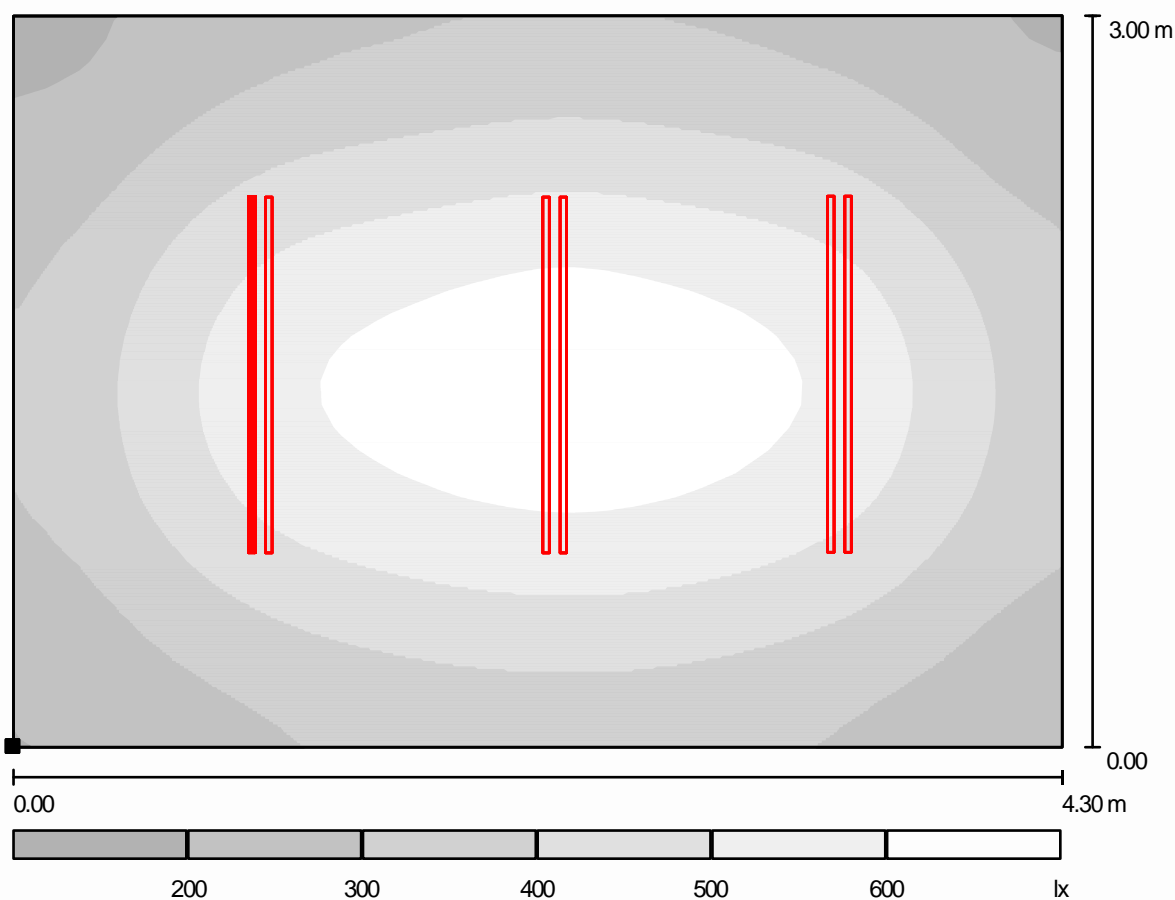
E_{min} [lx]
175

E_{max} [lx]
673

E_{min} / E_m
0.412

E_{min} / E_{max}
0.259

4 Despacho / Plano útil / Gama de grises (E)



Escala 1 : 31

Situación de la superficie en el local:
Punto marcado:
(0.000 m, 0.000 m, 0.740 m)



Trama: 32 x 32 Puntos

E_m [lx]
424

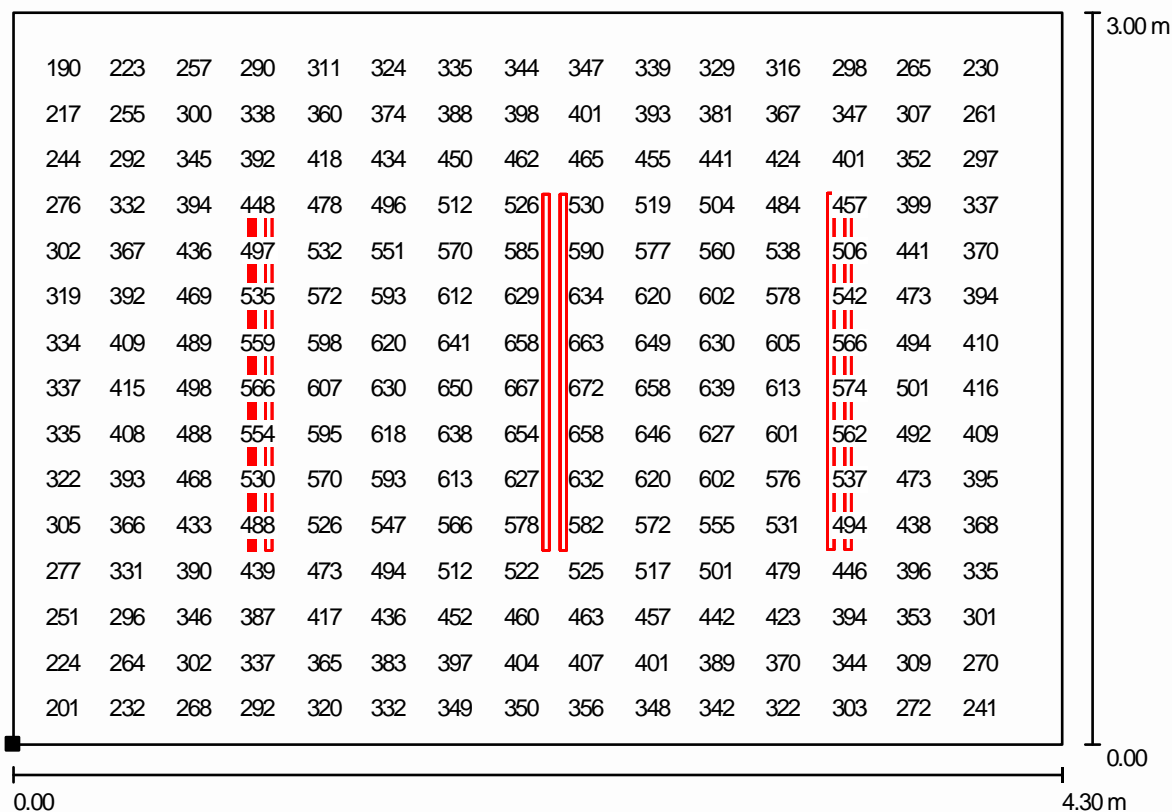
E_{min} [lx]
175

E_{max} [lx]
673

E_{min} / E_m
0.412

E_{min} / E_{max}
0.259

4 Despacho / Plano útil / Gráfico de valores (E)



Valores en Lux, Escala 1 : 31

No pudieron representarse todos los valores calculados.

Situación de la superficie en el local:

Punto marcado:

(0.000 m, 0.000 m, 0.740 m)



Trama: 32 x 32 Puntos

E_m [lx]
424

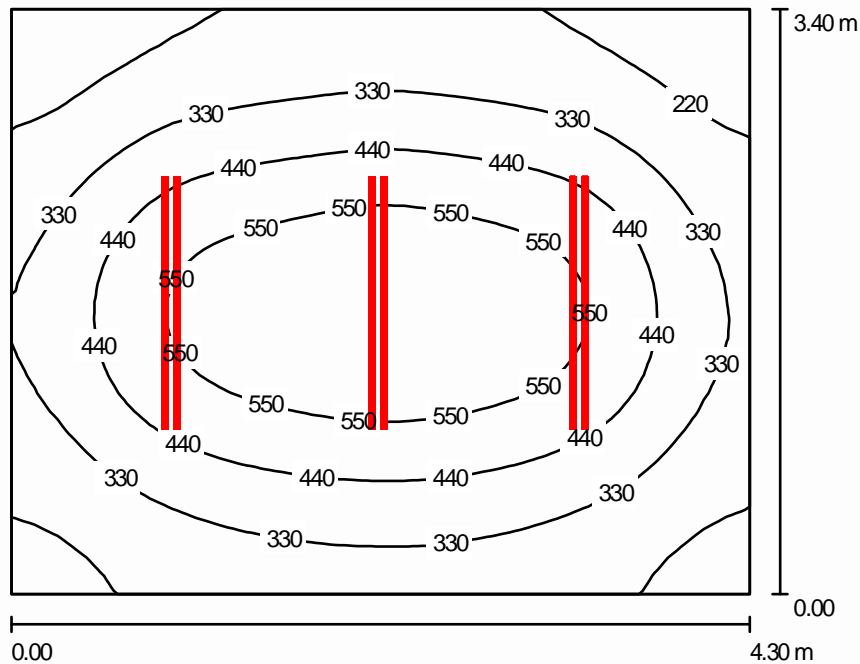
E_{min} [lx]
175

E_{max} [lx]
673

E_{min} / E_m
0.412

E_{min} / E_{max}
0.259

5 Despacho / Resumen



Altura del local: 2.400 m, Altura de montaje: 2.150 m, Factor mantenimiento: 0.80

Valores en Lux, Escala 1:44

Superficie	[%]	E_m [lx]	E_{min} [lx]	E_{max} [lx]	E_{min} / E_m
Plano útil	/	390	148	662	0.380
Suelo	20	306	171	430	0.558
Techo	70	80	49	127	0.610
Paredes (4)	50	170	53	315	/

Plano útil:

Altura: 0.740 m
 Trama: 32 x 32 Puntos
 Zona marginal: 0.000 m

Lista de piezas - Luminarias

Nº	Pieza	Designación (Factor de corrección)	[lm]	P [W]
1	6	Gorgeous Lighting T8 1.5M 30W (0.540)	2747	29.2
Total:			16485	175.2

Valor de eficiencia energética: $11.98 \text{ W/m}^2 = 3.07 \text{ W/m}^2/100 \text{ lx}$ (Base: 14.62 m^2)



5 Despacho / Resultados luminotécnicos

Flujo luminoso total: 16485 lm
 Potencia total: 175.2 W
 Factor mantenimiento: 0.80
 Zona marginal: 0.000 m

Superficie	Intensidades lumínicas medias [lx]			Grado de reflexión [%]	Densidad lumínica media [cd/m ²]
	directo	indirecto	total		
Plano útil	315	74	390	/	/
Suelo	226	80	306	20	19
Techo	7.27	73	80	70	18
Pared 1	117	70	188	50	30
Pared 2	101	70	170	50	27
Pared 3	81	70	151	50	24
Pared 4	103	70	173	50	28

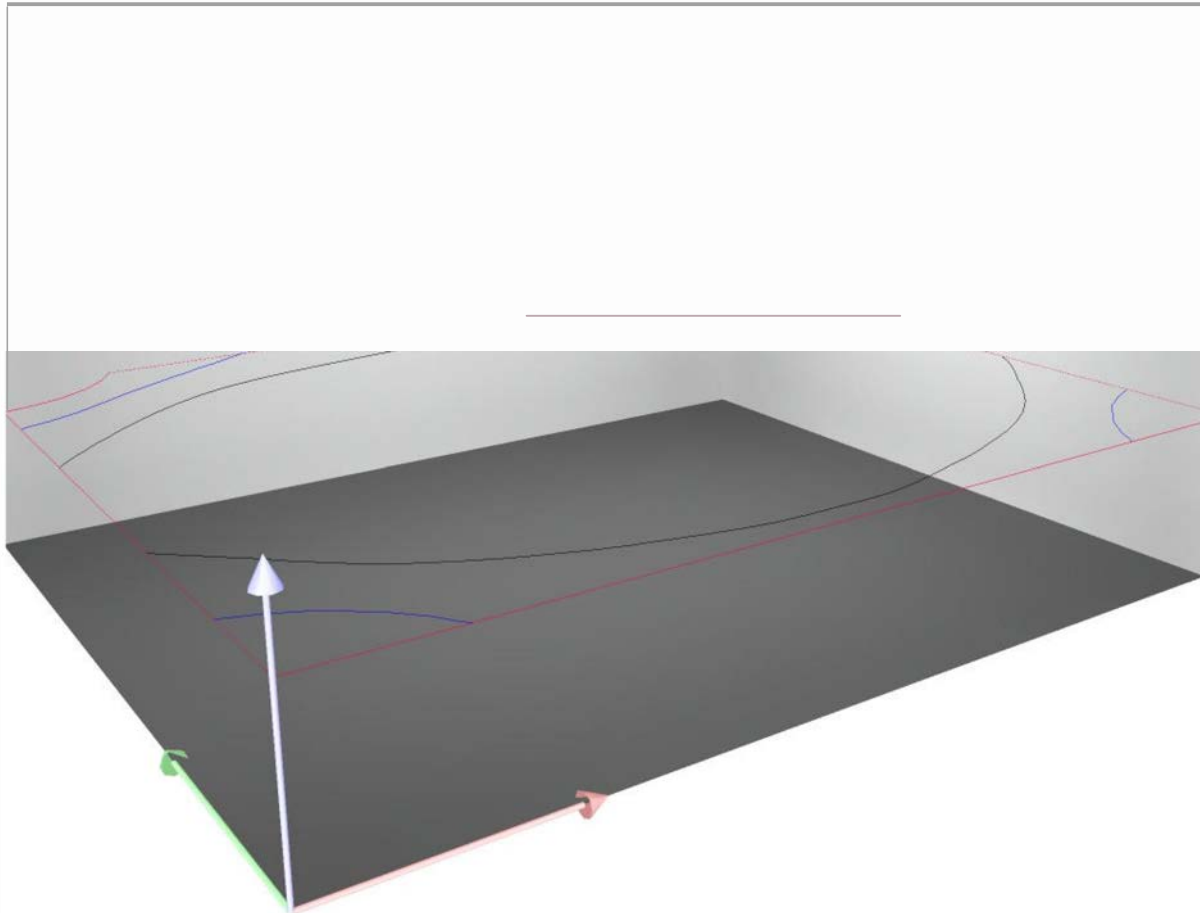
Simetrías en el plano útil

E_{\min} / E_m : 0.380 (1:3)

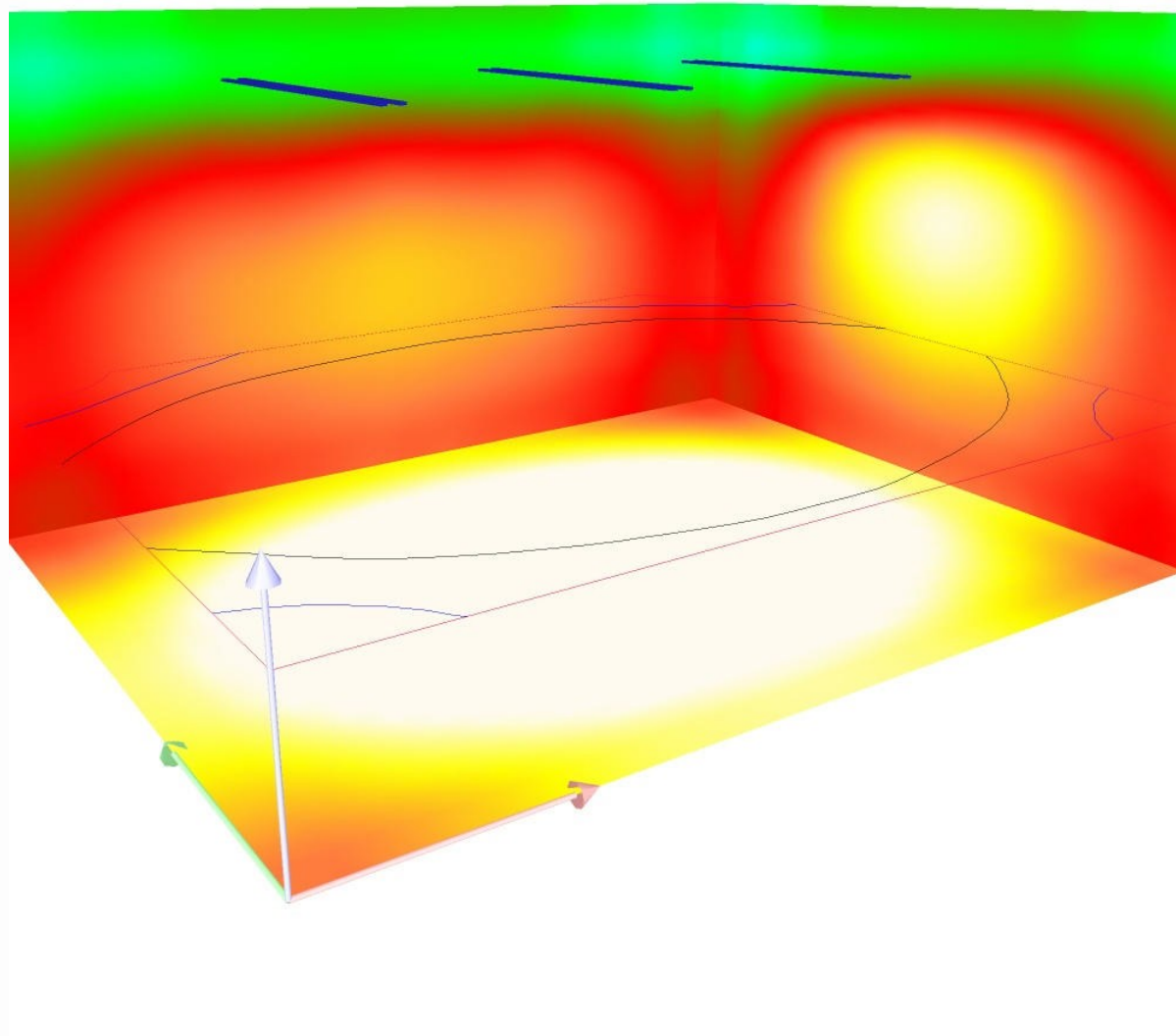
E_{\min} / E_{\max} : 0.224 (1:4)

Valor de eficiencia energética: $11.98 \text{ W/m}^2 = 3.07 \text{ W/m}^2/100 \text{ lx}$ (Base: 14.62 m^2)

5 Despacho 1 Rendering (procesado) en 30



5 Despacho / Rendering (procesado) de colores falsos



10

30

50

70

100

150

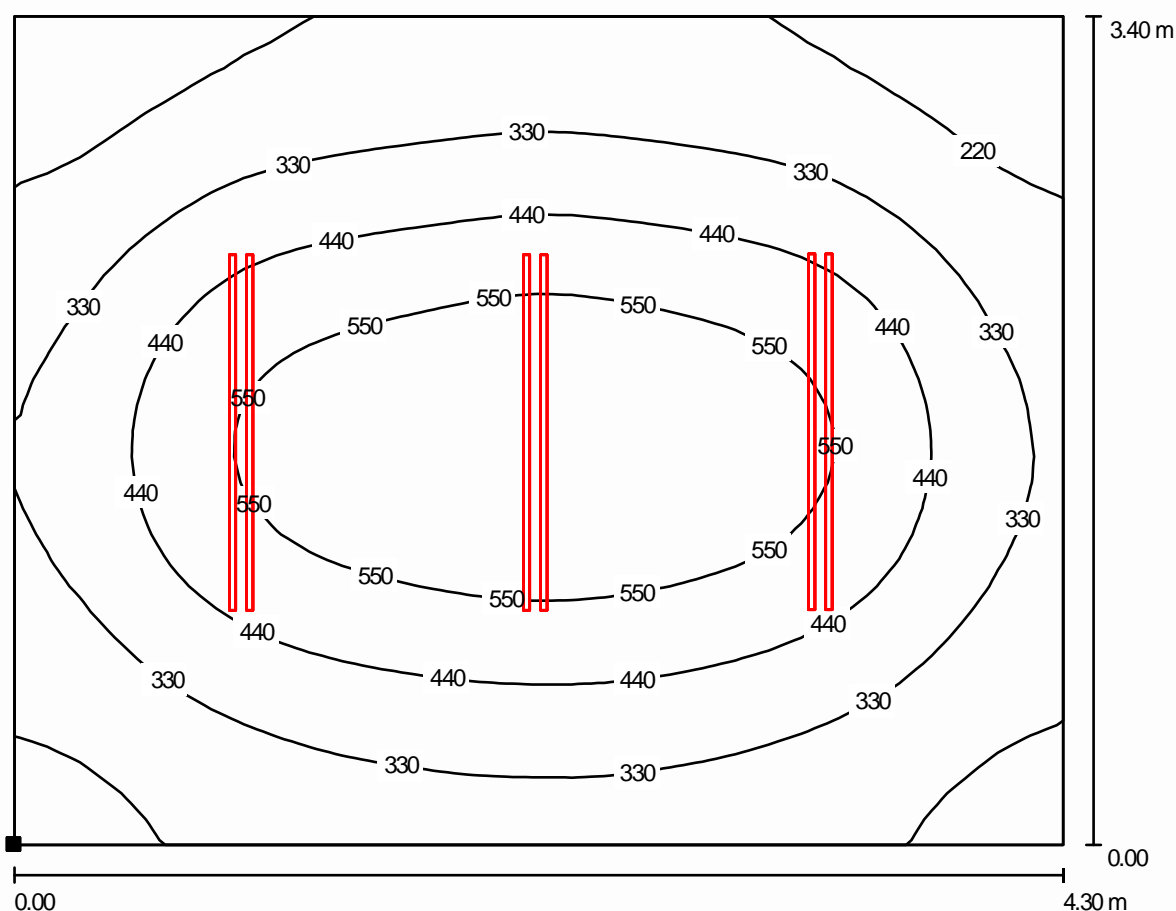
200

250

300

1

5 Despacho / Plano útil / Isolíneas (E)



Valores en Lux, Escala 1 : 31

Situación de la superficie en el local:
Punto marcado:
(0.000 m, 0.000 m, 0.740 m)



Trama: 32 x 32 Puntos

E_m [lx]
390

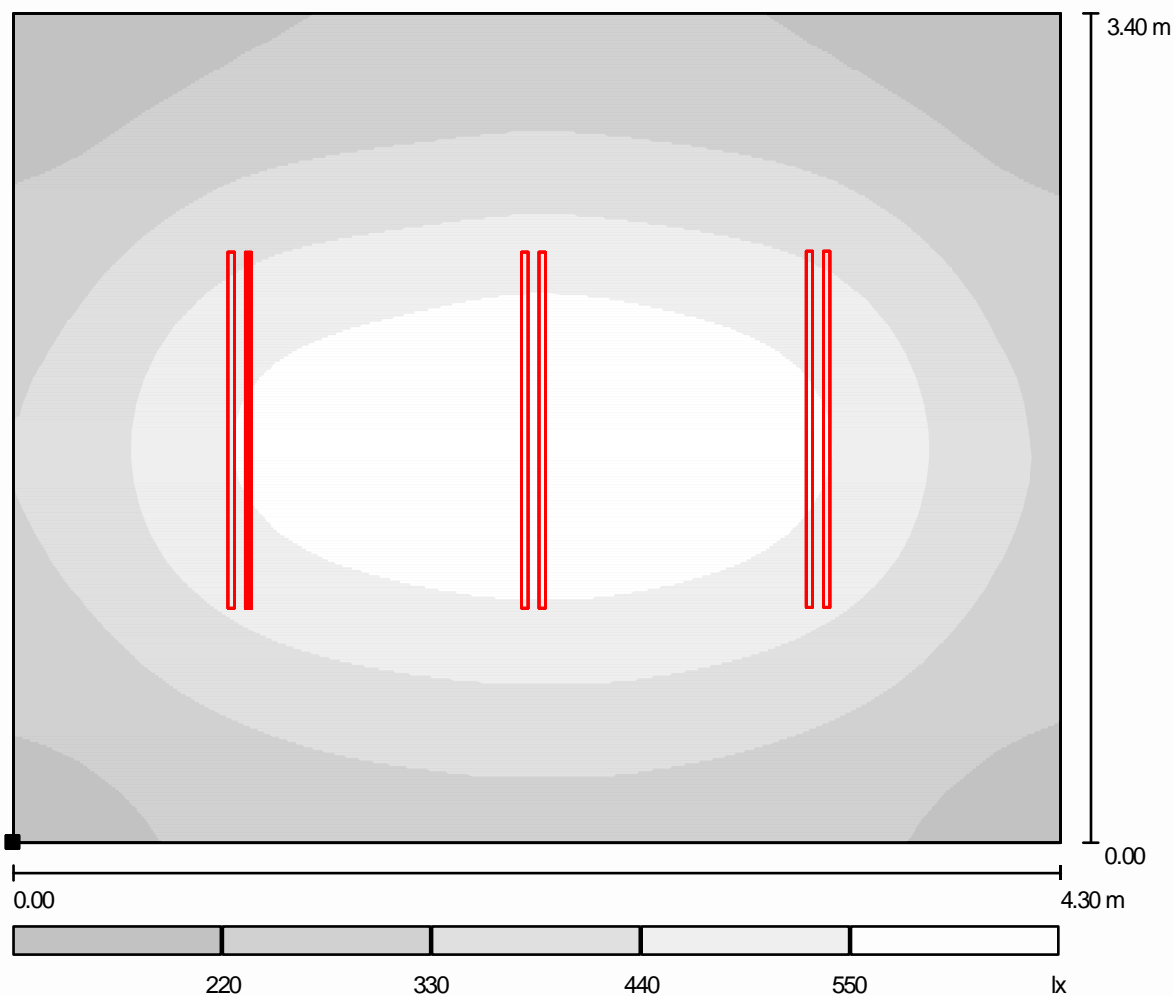
E_{min} [lx]
148

E_{max} [lx]
662

E_{min} / E_m
0.380

E_{min} / E_{max}
0.224

5 Despacho / Plano útil / Gama de grises (E)



Escala 1 : 31

Situación de la superficie en el local:
Punto marcado:
(0.000 m, 0.000 m, 0.740 m)



Trama: 32 x 32 Puntos

E_m [lx]
390

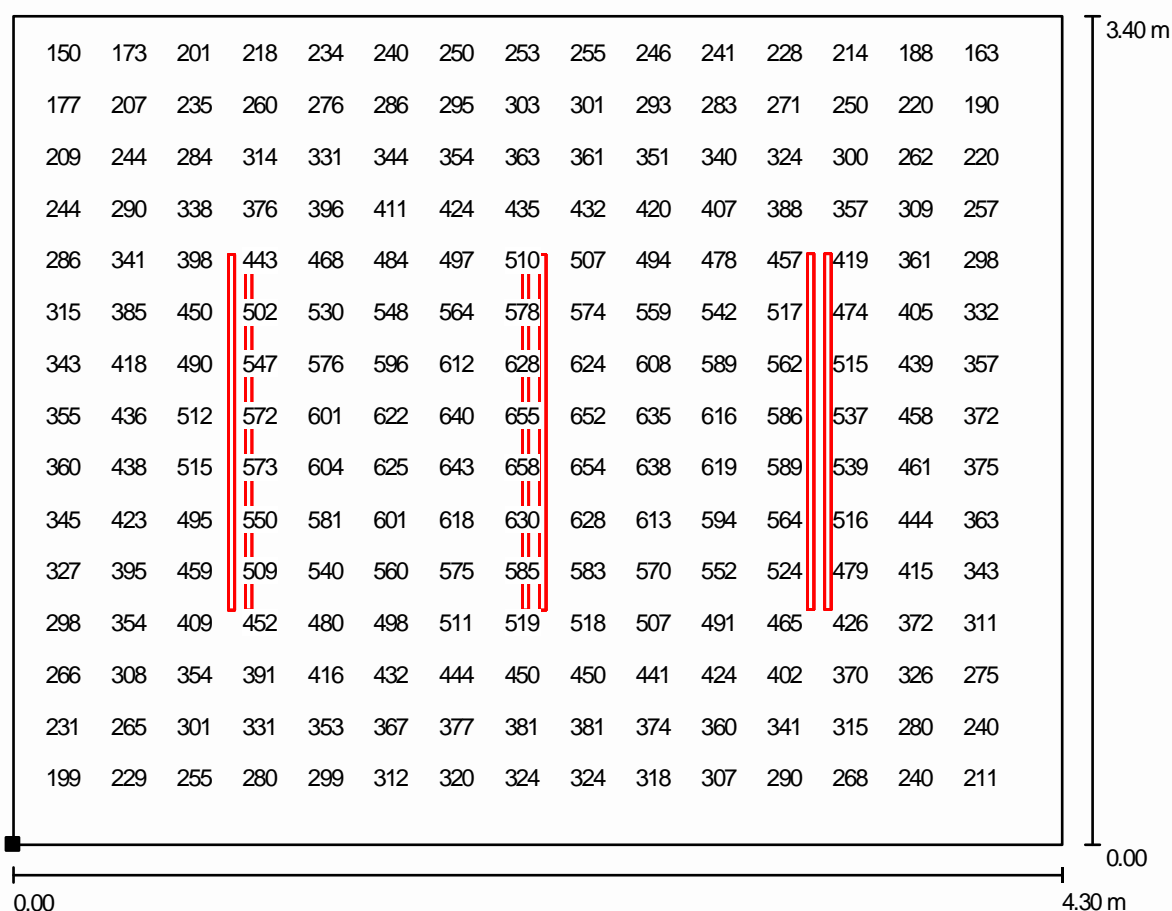
E_{min} [lx]
148

E_{max} [lx]
662

E_{min} / E_m
0.380

E_{min} / E_{max}
0.224

5 Despacho / Plano útil / Gráfico de valores (E)



Valores en Lux, Escala 1 : 31

No pudieron representarse todos los valores calculados.

Situación de la superficie en el local:

Punto marcado:

(0.000 m, 0.000 m, 0.740 m)



Trama: 32 x 32 Puntos

E_m [lx]
390

E_{min} [lx]
148

E_{max} [lx]
662

E_{min} / E_m
0.380

E_{min} / E_{max}
0.224