

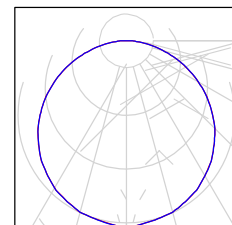
ERMEC
www.ermec.com
Francesc Teixido 22
08918 Badalona

Proyecto elaborado por
Teléfono 902 450 160
Fax
e-Mail comercial@ermec.com

Local 1 / Lista de luminarias

18 Pieza DAS00707-NW :
Nº de artículo:
Flujo luminoso (Luminaria): 2268 lm
Flujo luminoso (Lámparas): 2300 lm
Potencia de las luminarias: 55.0 W
Clasificación luminarias según CIE: 100
Código CIE Flux: 46 78 95 100 100
Lámpara: 1 x Definido por el usuario (Factor de corrección 1.000).

Dispone de una imagen de la luminaria en nuestro catálogo de luminarias.



ERMEC
www.ermec.com
Francesc Teixido 22
08918 Badalona

Proyecto elaborado por
Teléfono 902 450 160
Fax
e-Mail comercial@ermec.com



ERMEC, S.L. BARCELONA
C/ Francesc Teixidó, 22
E-08918 Badalona
(Spain)

Tel.: (+34) 902 450 160
Fax: (+34) 902 433 088
info@ermec.com
www.ermec.com

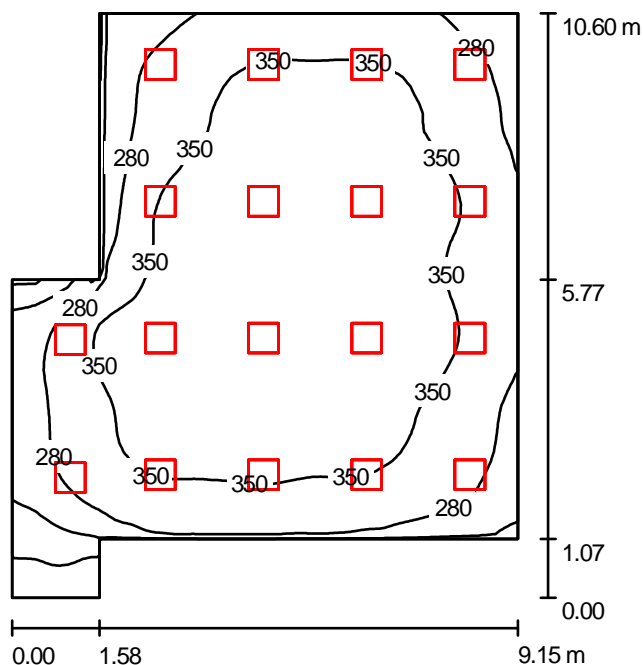
ERMEC, S.L. MADRID
C/ Sagasta, 8, 1ª planta
E-28004 Madrid
(Spain)

PORTUGAL
portugal@ermec.com
BILBAO
bilbao@ermec.com

ERMEC
www.ermec.com
Francesc Teixido 22
08918 Badalona

Proyecto elaborado por
Teléfono 902 450 160
Fax
e-Mail comercial@ermec.com

Local 1 / Resumen



Altura del local: 3.200 m, Altura de montaje: 3.200 m, Factor mantenimiento: 0.80

Valores en Lux, Escala 1:137

Superficie	[%]	E_m [lx]	E_{min} [lx]	E_{max} [lx]	E_{min} / E_m
Plano útil	/	332	93	407	0.280
Suelo	20	295	95	364	0.321
Techo	70	78	38	113	0.492
Paredes (8)	50	187	48	351	/

Plano útil:

Altura: 0.850 m
Trama: 64 x 64 Puntos
Zona marginal: 0.000 m

Lista de piezas - Luminarias

Nº	Pieza	Designación (Factor de corrección)	(Luminaria) [lm]	(Lámparas) [lm]	P [W]
1	18	95.P15L5G101 IESFILE (1.000)	2268	2300	55.0
			Total: 40826	Total: 41400	990.0

Valor de eficiencia energética: $12.18 \text{ W/m}^2 = 3.67 \text{ W/m}^2/100 \text{ lx}$ (Base: 81.28 m^2)

ERMEC
www.ermec.com
Francesc Teixido 22
08918 Badalona

Proyecto elaborado por
Teléfono 902 450 160
Fax
e-Mail comercial@ermec.com



ERMEC, S.L. BARCELONA
C/ Francesc Teixidó, 22
E-08918 Badalona
(Spain)

Tel.: (+34) 902 450 160
Fax: (+34) 902 433 088
info@ermec.com
www.ermec.com

ERMEC, S.L. MADRID
C/ Sagasta, 8, 1ª planta
E-28004 Madrid
(Spain)

PORTUGAL
portugal@ermec.com
BILBAO
bilbao@ermec.com

ERMEC
www.ermec.com
Francesc Teixido 22
08918 Badalona

Proyecto elaborado por
Teléfono 902 450 160
Fax
e-Mail comercial@ermec.com

Local 1 / Resultados luminotécnicos

Flujo luminoso total: 40826 lm
Potencia total: 990.0 W
Factor mantenimiento: 0.80
Zona marginal: 0.000 m

Superficie	Intensidades lumínicas medias [lx]			Grado de reflexión [%]	Densidad lumínica media [cd/m ²]
	directo	indirecto	total		
Plano útil	260	72	332	/	/
Suelo	221	74	295	20	19
Techo	0.00	78	78	70	17
Pared 1	132	69	201	50	32
Pared 2	133	71	204	50	32
Pared 3	137	71	209	50	33
Pared 4	118	73	191	50	30
Pared 5	103	69	172	50	27
Pared 6	103	60	163	50	26
Pared 7	43	49	91	50	15
Pared 8	15	50	65	50	10

Simetrías en el plano útil

E_{\min} / E_m : 0.280 (1:4)

E_{\min} / E_{\max} : 0.228 (1:4)

Valor de eficiencia energética: 12.18 W/m² = 3.67 W/m²/100 lx (Base: 81.28 m²)



ERMEC, S.L. BARCELONA
C/ Francesc Teixido, 22
E-08918 Badalona
(Spain)

Tel.: (+34) 902 450 160
Fax: (+34) 902 433 088
info@ermec.com
www.ermec.com

ERMEC, S.L. MADRID
C/ Sagasta, 8, 1ª planta
E-28004 Madrid
(Spain)

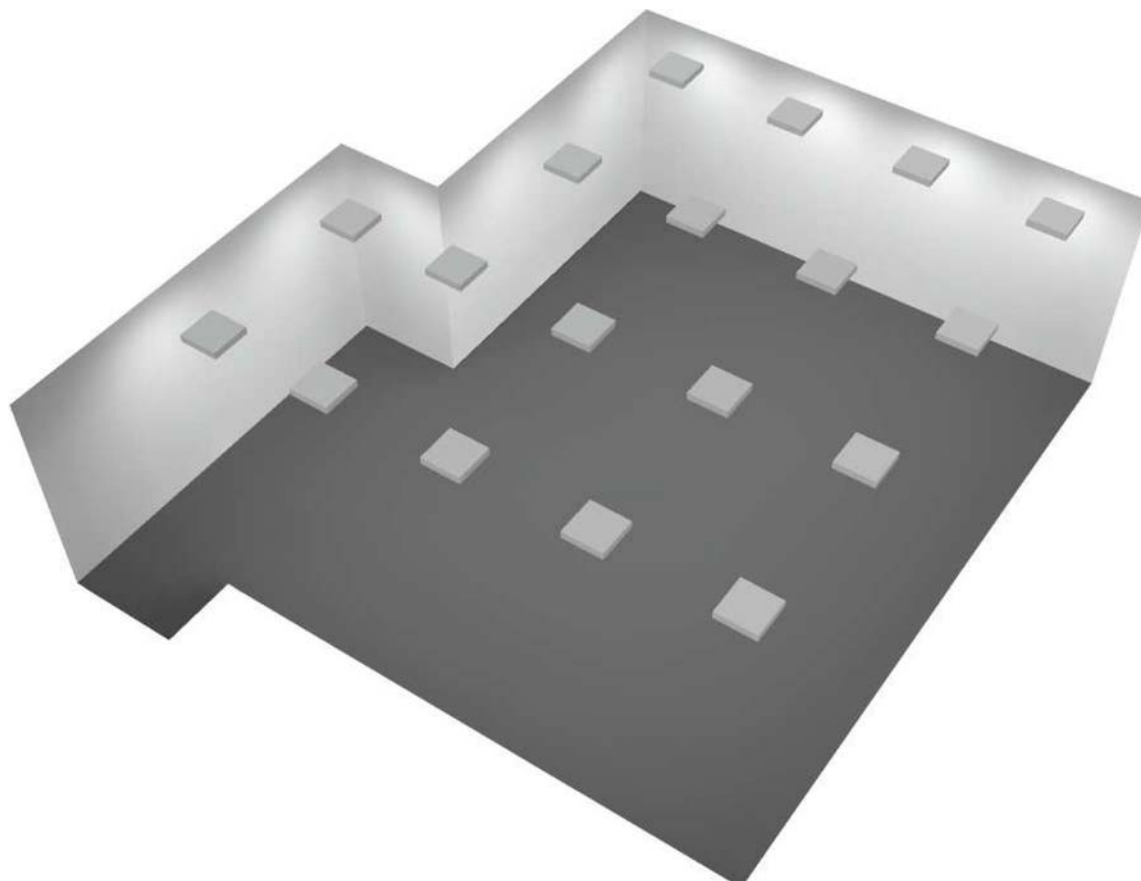
PORTUGAL
portugal@ermec.com
BILBAO
bilbao@ermec.com



ERMEC
www.ermec.com
Francesc Teixido 22
08918 Badalona

Proyecto elaborado por
Teléfono 902 450 160
Fax
e-Mail comercial@ermec.com

Local1 / Rendering (procesado) en 3D



ERMEC, S.L. BARCELONA
C/ Francesc Teixido, 22
E-08918 Badalona
(Spain)

Tel.: (+34) 902 450 160
Fax: (+34) 902 433 088
info@ermec.com
www.ermec.com

ERMEC, S.L. MADRID
C/ Sagasta, 8, 1ª planta
E-28004 Madrid
(Spain)

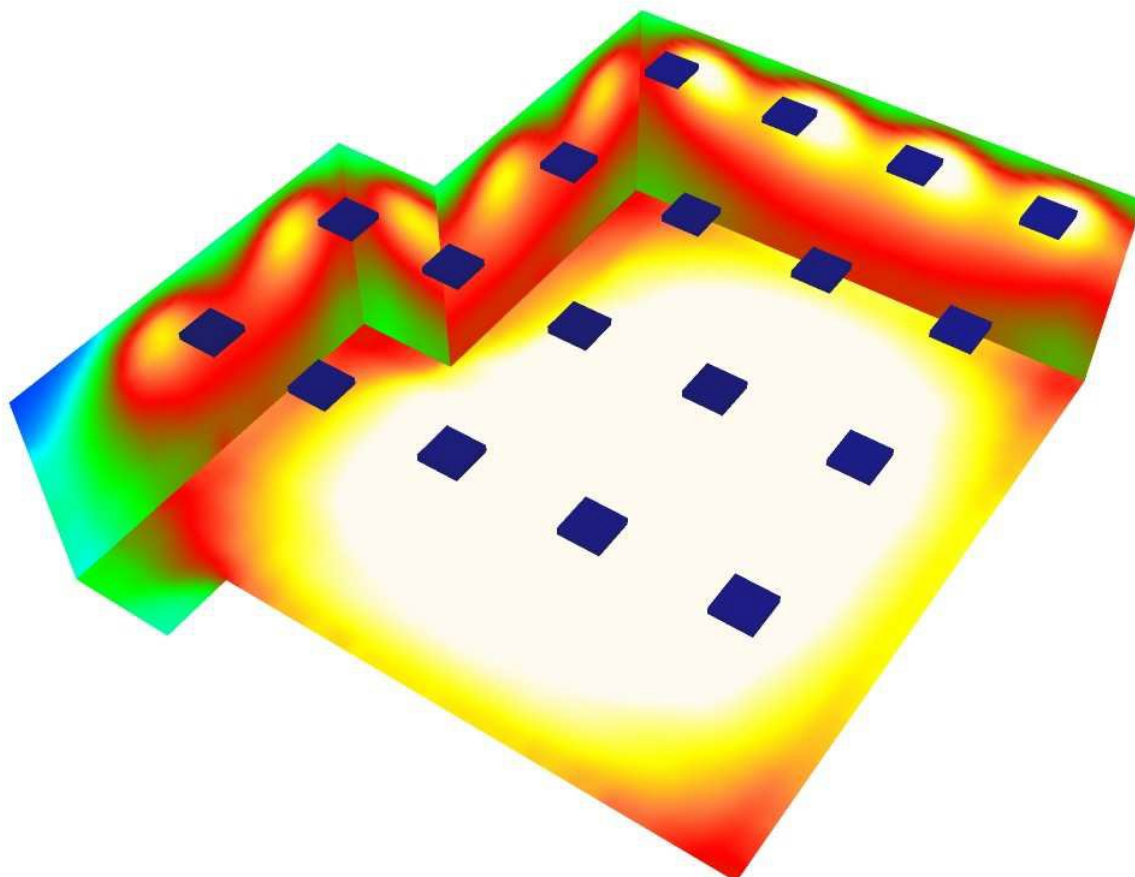
PORTUGAL
portugal@ermec.com
BILBAO
bilbao@ermec.com



ERMEC
www.ermec.com
Francesc Teixido 22
08918 Badalona

Proyecto elaborado por
Teléfono 902 450 160
Fax
e-Mail comercial@ermec.com

Local 1 / Rendering (procesado) de colores falsos



10 46.25 82.50 118.75 155 191.25 227.50 263.75 300

lx



ERMEC, S.L. BARCELONA
C/ Francesc Teixido, 22
E-08918 Badalona
(Spain)

Tel.: (+34) 902 450 160
Fax: (+34) 902 433 088
info@ermec.com
www.ermec.com

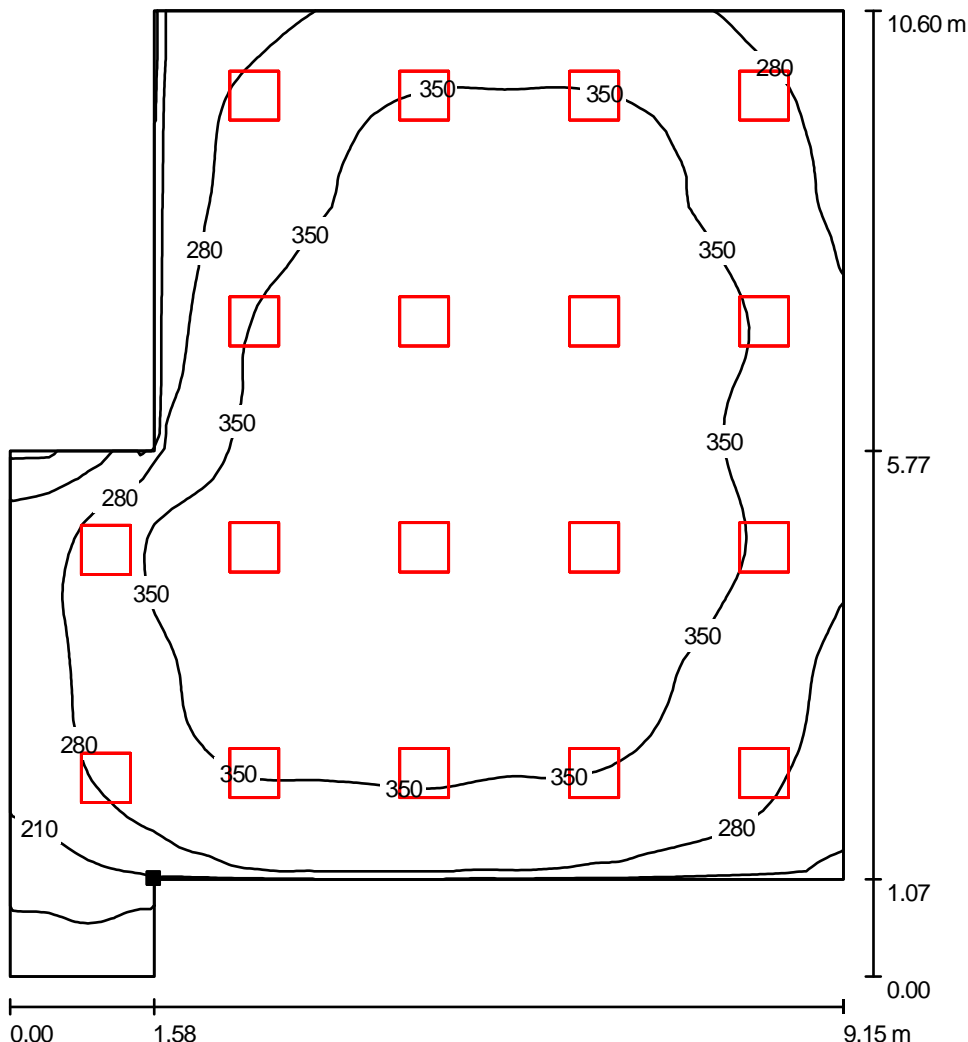
ERMEC, S.L. MADRID
C/ Sagasta, 8, 1ª planta
E-28004 Madrid
(Spain)

PORTUGAL
portugal@ermec.com
BILBAO
bilbao@ermec.com

ERMEC
www.ermec.com
Francesc Teixido 22
08918 Badalona

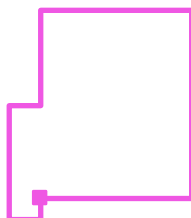
Proyecto elaborado por LGR
Teléfono 902 450 160
Fax
e-Mail comercial@ermec.com

Local 1 / Plano útil / Isolíneas (E)



Valores en Lux, Escala 1 : 83

Situación de la superficie en el local:
Punto marcado:
(0.000 m, 7.700 m, 0.850 m)



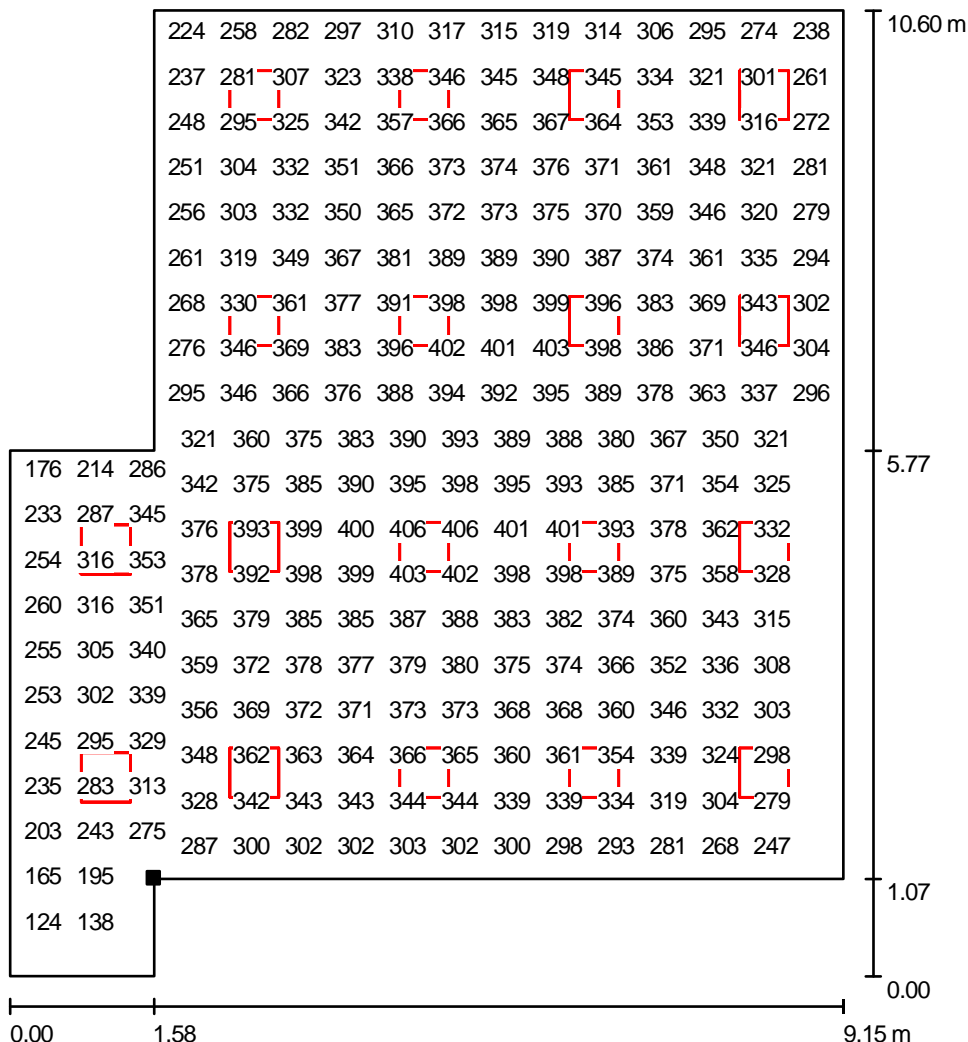
Trama: 64 x 64 Puntos

E_m [lx]	E_{min} [lx]	E_{max} [lx]	E_{min} / E_m	E_{min} / E_{max}
332	93	407	0.280	0.228

ERMEC
www.ermec.com
Francesc Teixido 22
08918 Badalona

Proyecto elaborado por LGR
Teléfono 902 450 160
Fax
e-Mail comercial@ermec.com

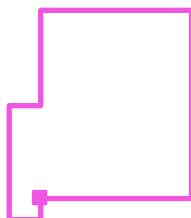
Local 1 / Plano útil / Gráfico de valores (E)



Valores en Lux, Escala 1 : 83

No pudieron representarse todos los valores calculados.

Situación de la superficie en el local:
Punto marcado:
(0.000 m, 7.700 m, 0.850 m)



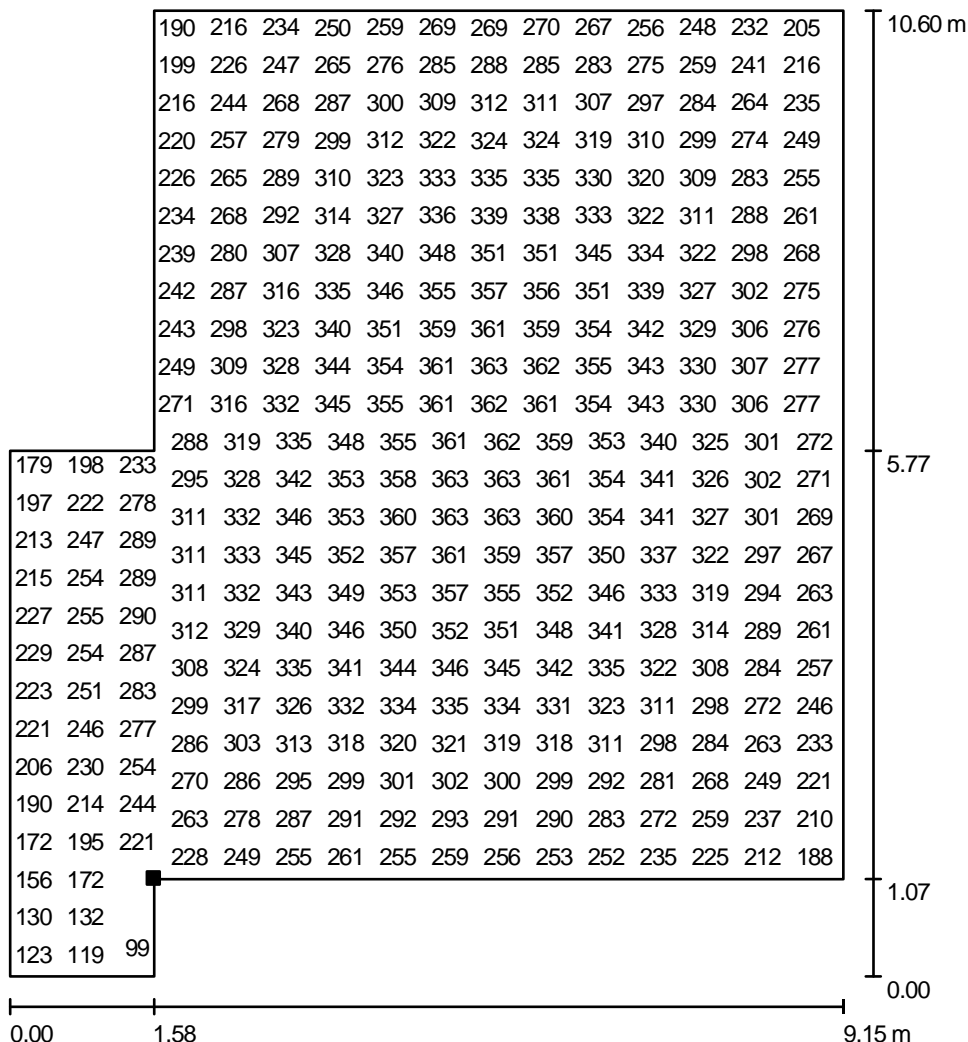
Trama: 64 x 64 Puntos

E_m [lx]	E_{min} [lx]	E_{max} [lx]	E_{min} / E_m	E_{min} / E_{max}
332	93	407	0.280	0.228

ERMEC
www.ermec.com
Francesc Teixido 22
08918 Badalona

Proyecto elaborado por LGR
Teléfono 902 450 160
Fax
e-Mail comercial@ermec.com

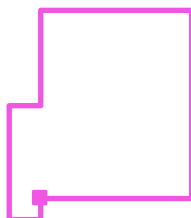
Local 1 / Suelo / Gráfico de valores (E)



Valores en Lux, Escala 1 : 83

No pudieron representarse todos los valores calculados.

Situación de la superficie en el local:
Punto marcado:
(0.000 m, 7.700 m, 0.000 m)



Trama: 128 x 128 Puntos

E_m [lx]	E_{min} [lx]	E_{max} [lx]	E_{min} / E_m	E_{min} / E_{max}
295	95	364	0.321	0.260