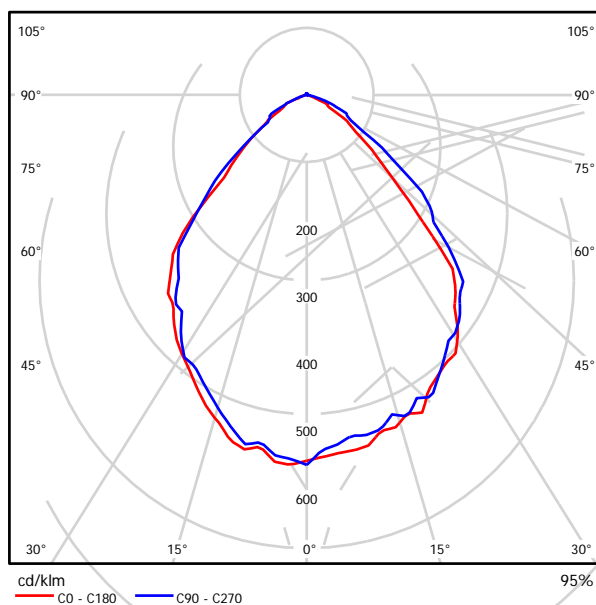


## DAF00404(8) 30W90 / Hoja de datos de luminarias

Dispone de una imagen de la luminaria en nuestro catálogo de luminarias.

Emisión de luz 1:



Clasificación luminarias según CIE: 99  
Código CIE Flux: 70 94 99 99 94

Para esta luminaria no puede presentarse ninguna tabla UGR porque carece de atributos de simetría.



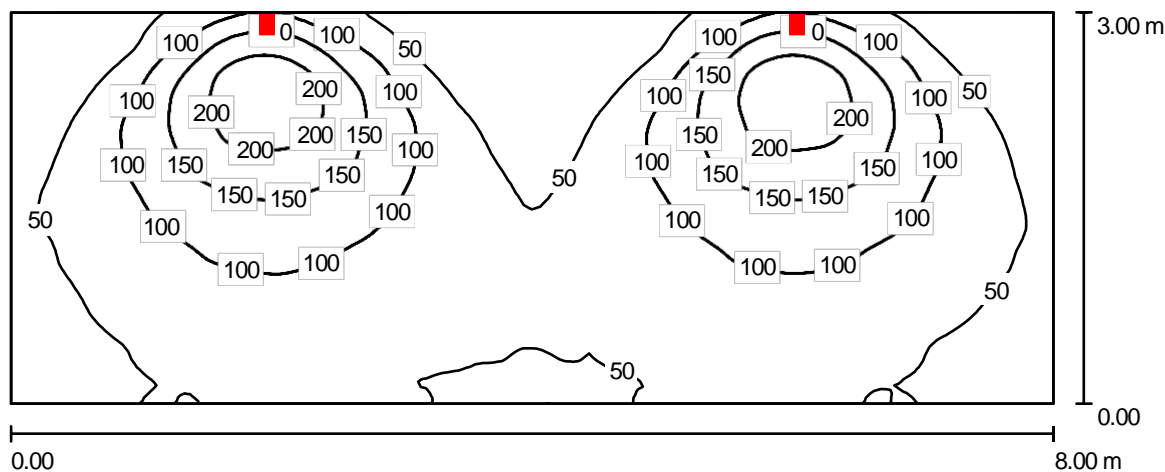
ERMEC, S.L. BARCELONA  
C/ Francesc Teixidó, 22  
E-08918 Badalona  
(Spain)

Tel.: (+34) 902 450 160  
Fax: (+34) 902 433 088  
[info@ermec.com](mailto:info@ermec.com)  
[www.ermec.com](http://www.ermec.com)

ERMEC, S.L. MADRID  
C/ Sagasta, 8, 1ª planta  
E-28004 Madrid  
(Spain)

PORTUGAL  
[portugal@ermec.com](mailto:portugal@ermec.com)  
BILBAO  
[bilbao@ermec.com](mailto:bilbao@ermec.com)

**Local 1 / Resumen**



Altura del local: 2.500 m, Altura de montaje: 2.400 m, Factor mantenimiento: 0.80      Valores en Lux, Escala 1:58

Superficie	[%]	$E_m$ [lx]	$E_{min}$ [lx]	$E_{max}$ [lx]	$E_{min} / E_m$
Plano útil	/	84	18	234	0.210
Suelo	20	67	22	107	0.321
Techo	70	23	11	170	0.492
Paredes (4)	50	38	13	140	/

**Plano útil:**

Altura: 0.850 m  
Trama: 128 x 64 Puntos  
Zona marginal: 0.000 m

**Lista de piezas - Luminarias**

Nº	Pieza	Designación (Factor de corrección)	[lm]	P [W]
1	2	DAF00404(8) 30W90 (1.000)	1650	30.0
			Total: 3300	60.0

Valor de eficiencia energética:  $2.50 \text{ W/m}^2 = 2.97 \text{ W/m}^2/100 \text{ lx}$  (Base:  $24.00 \text{ m}^2$ )



ERMEC, S.L. BARCELONA  
C/ Francesc Teixidó, 22  
E-08918 Badalona  
(Spain)

Tel.: (+34) 902 450 160  
Fax: (+34) 902 433 088  
[info@ermec.com](mailto:info@ermec.com)  
[www.ermec.com](http://www.ermec.com)

ERMEC, S.L. MADRID  
C/ Sagasta, 8, 1ª planta  
E-28004 Madrid  
(Spain)

PORTUGAL  
[portugal@ermec.com](mailto:portugal@ermec.com)  
BILBAO  
[bilbao@ermec.com](mailto:bilbao@ermec.com)

## Local 1 / Resultados luminotécnicos

Flujo luminoso total: 3300 lm  
Potencia total: 60.0 W  
Factor mantenimiento: 0.80  
Zona marginal: 0.000 m

Superficie	Intensidades lumínicas medias [lx]			Grado de reflexión [%]	Densidad lumínica media [cd/m <sup>2</sup> ]
	directo	indirecto	total		
Plano útil	66	18	84	/	/
Suelo	49	18	67	20	4.29
Techo	5.76	17	23	70	5.05
Pared 1	44	14	58	50	9.27
Pared 2	14	16	30	50	4.79
Pared 3	4.50	19	23	50	3.71
Pared 4	15	16	31	50	4.91

Simetrías en el plano útil

$E_{\min} / E_m$ : 0.210 (1:5)

$E_{\min} / E_{\max}$ : 0.075 (1:13)

Valor de eficiencia energética:  $2.50 \text{ W/m}^2 = 2.97 \text{ W/m}^2/100 \text{ lx}$  (Base:  $24.00 \text{ m}^2$ )



ERMEC, S.L. BARCELONA  
C/ Francesc Teixidó, 22  
E-08918 Badalona  
(Spain)

Tel.: (+34) 902 450 160  
Fax: (+34) 902 433 088  
[info@ermec.com](mailto:info@ermec.com)  
[www.ermec.com](http://www.ermec.com)

ERMEC, S.L. MADRID  
C/ Sagasta, 8, 1ª planta  
E-28004 Madrid  
(Spain)

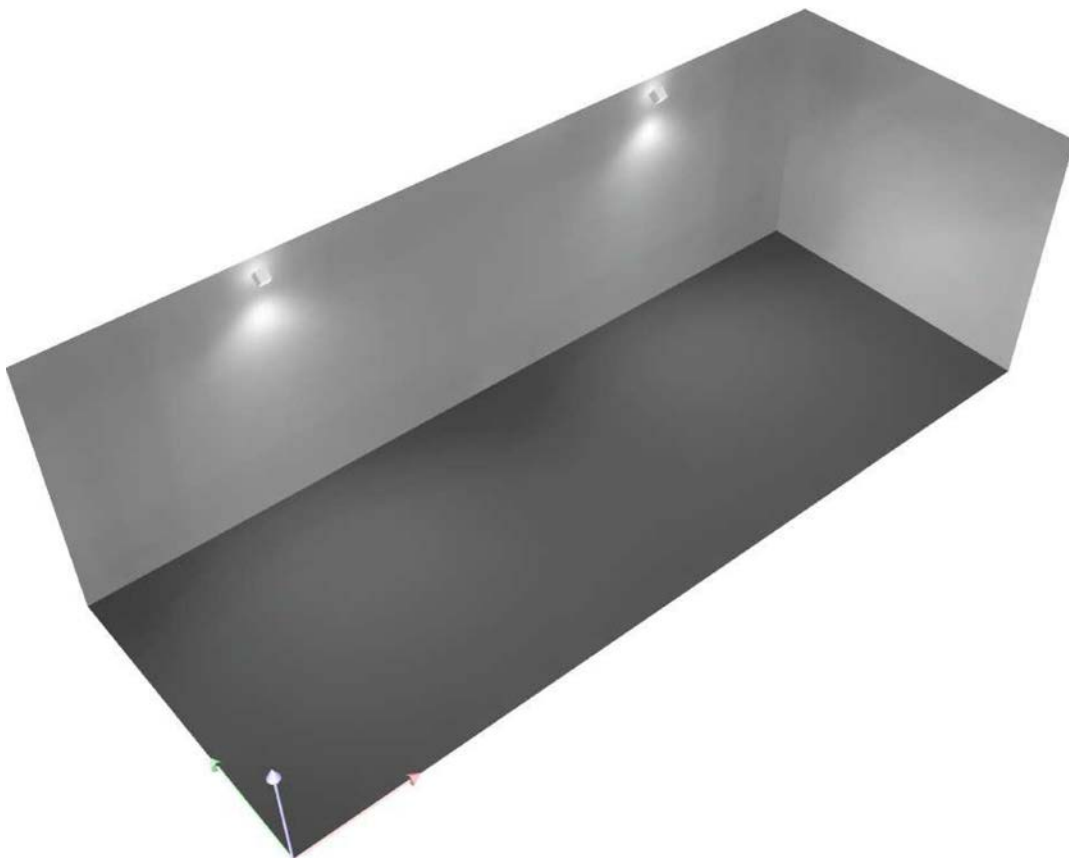
PORTUGAL  
[portugal@ermec.com](mailto:portugal@ermec.com)  
BILBAO  
[bilbao@ermec.com](mailto:bilbao@ermec.com)

Proyecto elaborado por  
Teléfono  
Fax  
e-Mail

---

**Local1/ Rendering (procesado) en 30**

---



**ERMEC, S.L. BARCELONA**  
C/ Francesc Teixidó, 22  
E-08918 Badalona  
(Spain)

Tel.: (+34) 902 450 160  
Fax: (+34) 902 433 088  
[info@ermec.com](mailto:info@ermec.com)  
[www.ermec.com](http://www.ermec.com)

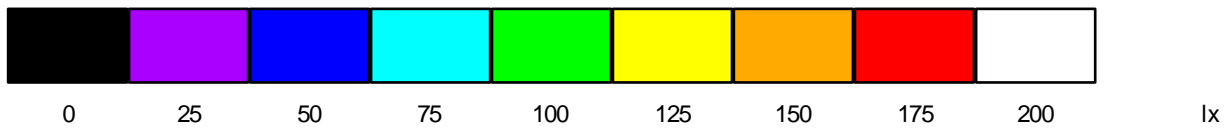
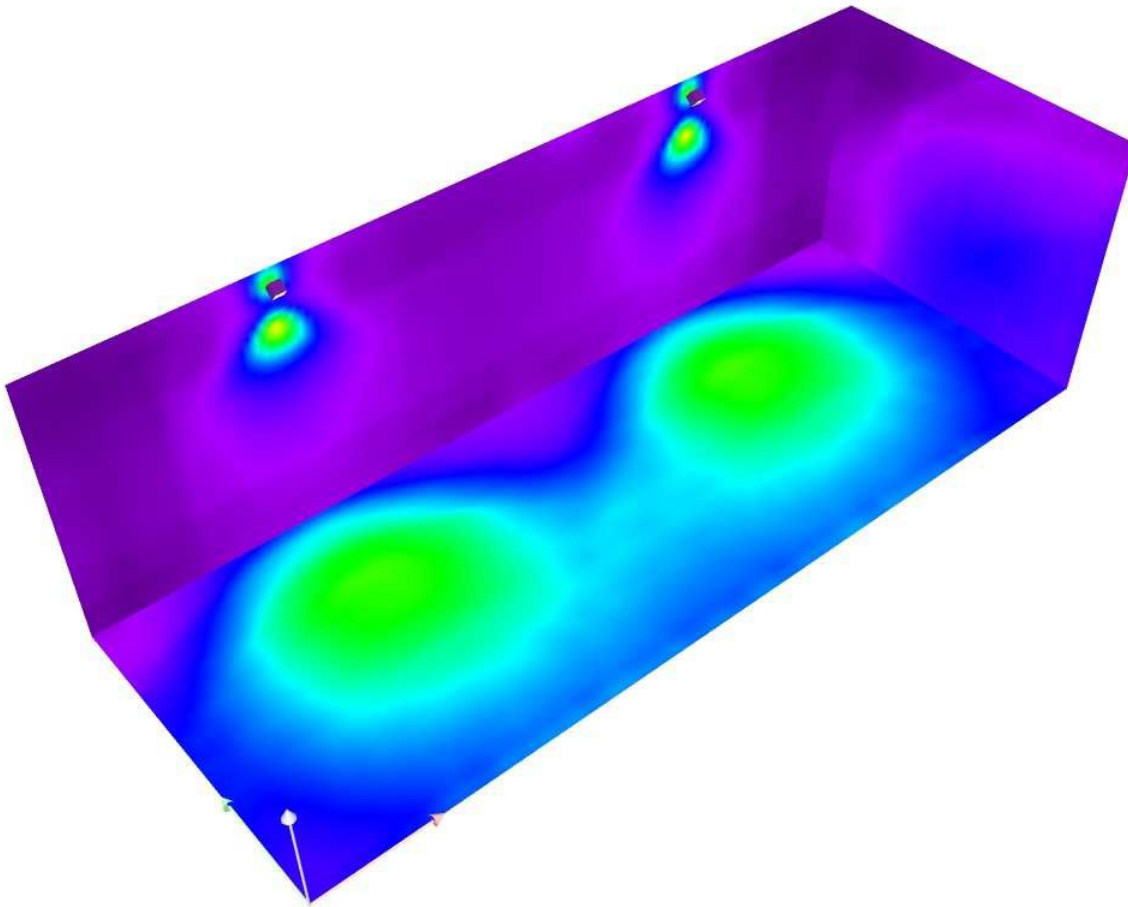
**ERMEC, S.L. MADRID**  
C/ Sagasta, 8, 1ª planta  
E-28004 Madrid  
(Spain)

**PORTUGAL**  
[portugal@ermec.com](mailto:portugal@ermec.com)  
**BILBAO**  
[bilbao@ermec.com](mailto:bilbao@ermec.com)

---

**Local 1 / Rendering (procesado) de colores falsos**

---



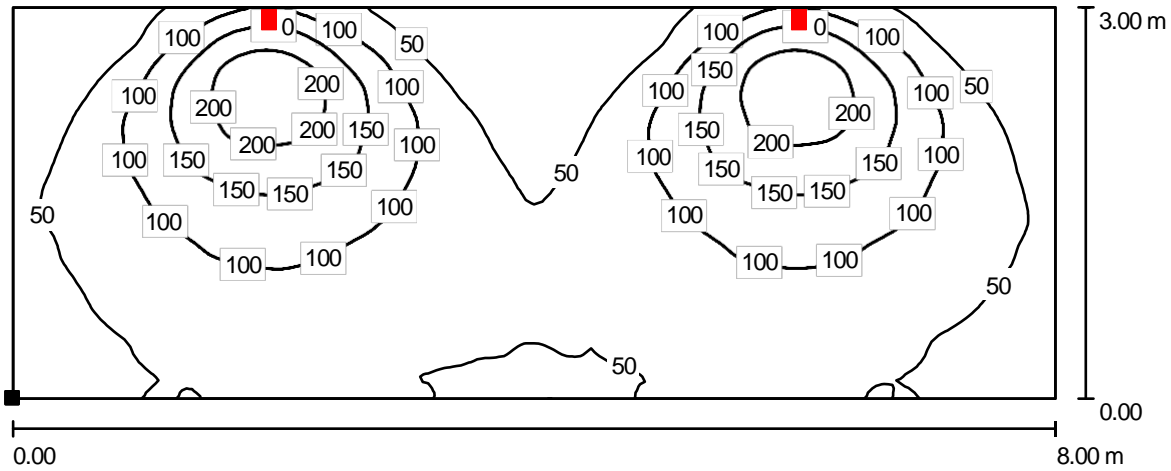
ERMEC, S.L. BARCELONA  
C/ Francesc Teixidó, 22  
E-08918 Badalona  
(Spain)

Tel.: (+34) 902 450 160  
Fax: (+34) 902 433 088  
[info@ermec.com](mailto:info@ermec.com)  
[www.ermec.com](http://www.ermec.com)

ERMEC, S.L. MADRID  
C/ Sagasta, 8, 1ª planta  
E-28004 Madrid  
(Spain)

PORTUGAL  
[portugal@ermec.com](mailto:portugal@ermec.com)  
BILBAO  
[bilbao@ermec.com](mailto:bilbao@ermec.com)

**Local 1 / Plano útil / Isolíneas (E)**



Valores en Lux, Escala 1 : 58

Situación de la superficie en el local:  
Punto marcado:  
(0.000 m, 0.000 m, 0.850 m)



Trama: 128 x 64 Puntos

$E_m$ [lx]	$E_{min}$ [lx]	$E_{max}$ [lx]	$E_{min} / E_m$	$E_{min} / E_{max}$
84	18	234	0.210	0.075



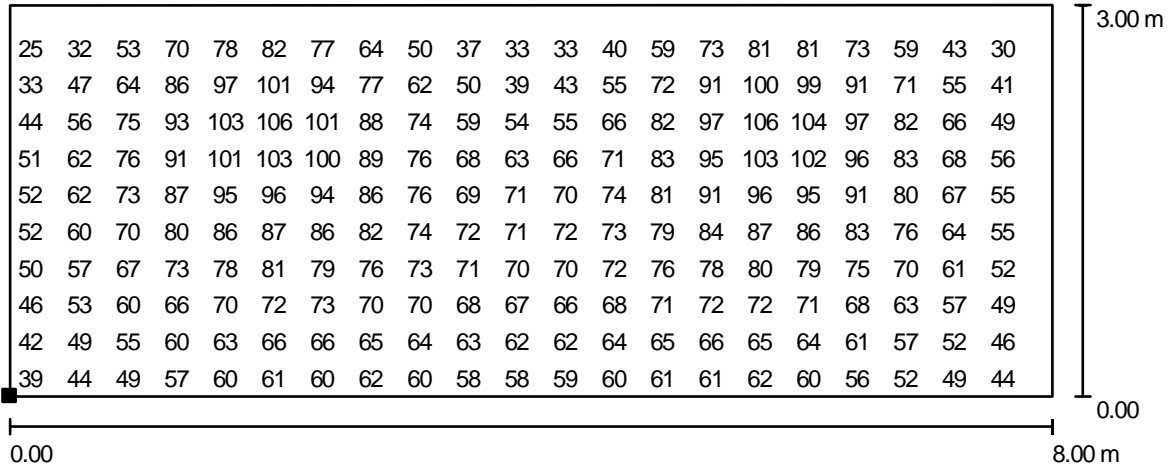
ERMEC, S.L. BARCELONA  
C/ Francesc Teixidó, 22  
E-08918 Badalona  
(Spain)

Tel.: (+34) 902 450 160  
Fax: (+34) 902 433 088  
[info@ermec.com](mailto:info@ermec.com)  
[www.ermec.com](http://www.ermec.com)

ERMEC, S.L. MADRID  
C/ Sagasta, 8, 1ª planta  
E-28004 Madrid  
(Spain)

PORTUGAL  
[portugal@ermec.com](mailto:portugal@ermec.com)  
BILBAO  
[bilbao@ermec.com](mailto:bilbao@ermec.com)

**Local 1 / Suelo / Gráfico de valores (E)**



Valores en Lux, Escala 1 : 58

No pudieron representarse todos los valores calculados.

Situación de la superficie en el local:  
Punto marcado:  
(0.000 m, 0.000 m, 0.000 m)



Trama: 128 x 64 Puntos

$E_m$  [lx]  
67

$E_{min}$  [lx]  
22

$E_{max}$  [lx]  
107

$E_{min} / E_m$   
0.321

$E_{min} / E_{max}$   
0.202



ERMEC, S.L. BARCELONA  
C/ Francesc Teixidó, 22  
E-08918 Badalona  
(Spain)

Tel.: (+34) 902 450 160  
Fax: (+34) 902 433 088  
[info@ermec.com](mailto:info@ermec.com)  
[www.ermec.com](http://www.ermec.com)

ERMEC, S.L. MADRID  
C/ Sagasta, 8, 1ª planta  
E-28004 Madrid  
(Spain)

PORTUGAL  
[portugal@ermec.com](mailto:portugal@ermec.com)  
BILBAO  
[bilbao@ermec.com](mailto:bilbao@ermec.com)