



**CARATTERISTICHE MECCANICHE - MECHANICAL SPECIFICATIONS**

**Dimensioni - Dimensions:** vedi disegni - see drawings  
**Albero - Shaft:** acciaio inox - stainless steel  
**Carico sull'albero - Shaft loading:** assiale - axial: 5 N; radiale - radial 5 N  
**Numero giri - Shaft rotational speed:** 10.000 RPM per brevi periodi - to short cycle time; 6.000 RPM continui - continuous  
**Coppia di partenza a 25° C - starting torque at 25° C:** 0,005 Nm  
**Momento d'inerzia - Moment of inertia:** 6 g cm<sup>2</sup>  
**Vita dei cuscinetti - Bearings life:** 5 x 10<sup>9</sup> giri (minimo) - rev. min.  
**Peso - Weight:** ~ 0,1 kg

**CARATTERISTICHE ELETTRICHE - ELECTRICAL SPECIFICATIONS**

**Frequenza in uscita - output frequency:** fino a 150 kHz.up to 150 kHz  
**Sincronismo di zero - Synchronous index output:** su canale A on A  
**Assorbimento in corrente - Supply current without load:** 100 mA max.  
**Protezione - Protection:** contro il cortocircuito (solo LD2 e PP2); short circuit protection, no limit duration (only LD2 and PP2)  
 contro inversione di polarità (escluso 5Vcc); against inversion of polarity (except 5Vcc)

**MATERIALI UTILIZZATI - MATERIALS**

**Corpo - Flange:** in alluminio S11 - aluminium S11  
**Custodia - Housing:** Poliammide 6 (PA6); Polyamid 6 (PA6)

**CARATTERISTICHE AMBIENTALI - ENVIRONMENTAL SPECIFICATIONS**

**Temperatura di lavoro - Operating temperature range:** -10°C + 70°C  
**Temperatura di stoccaggio - Storage temperature range:** -30°C + 80°C  
**Umidità relativa - Relative humidity :** 98% RH senza condensazione - RH without condensing  
**Vibrazioni - Vibrations:** 10 g (da 10 a 2.000 Hz) - (From 10 up to 2.000 Hz)  
**Schock - Shock:** 20 g (per 11 ms) - (for 11 ms)  
**Schock - Shock:** 20 g



**CODICE DI ORDINAZIONE - ORDERING CODE**

**TK XXX . XX . XXXX . XXXXX . X . K1 . X . XXnn . XXX-XXXX . Xnnn**

Custom

**MONTAGGIO - ASSEMBLY**

F Flangia Quadra - Square flange  
 S Flangia Servo - servo flange

**MODELLO - TYPE**

TK151 monodirezionale - unidirectional  
 TK152 monodir+ zero - unidirect + index  
 TK162 bidirezionale - bidirectional  
 Tk163 bidirez.+ Zero - bidirect + index

**IMPULSI GIRO - PULSE RATE**

2 - 3 - 5 - 10 - 15 - 20 - 25 - 32 - 36 - 40 - 50 - 60 - 64 -  
 72 - 78 - 100 - 108 - 125 - 128 - 132 - 150 - 156 - 168 -  
 176 - 180 - 188 - 192 - 200 - 216 - 239 - 250 - 254 - 256 -  
 300 - 314 - 360 - 400 - 500 - 512 - 600 - 625 - 720 - 800 -  
 900 - 1000 - 1024 - 1250 - 1440 - 2000 - 2500 - 3600

**Alimentazione (Vdc) - Voltage supply**

5 +5 V ±5 %  
 11/30 +11V +30 V  
 24/5 +11/30 V supply + 5 V output

**Frequenza in uscita  
Output frequency**

S da - from 0 a - up to 50 kHz  
 V da - from 0 a - up to 150 kHz

**CIRCUITI DI USCITA - OUTPUT CIRCUITS**

S NPN standard (resistenza di pull-up inclusa - resistor included)  
 OC NPN open collector  
 P PNP (resistenza di pull-down inclusa - resistor included)  
 OP PNP open collector  
 PP2-5 Push-Pull 5 V output  
 PP2-1130 Push-Pull 11/30 V output (solo con alimentazione 11/30)  
 (only with voltage supply 11/30)  
 LD Line driver RS422 (26LS31) solo - only 5 V o - or 24/5 V  
 LD2-5 Line driver 5 Vcc  
 LD2-1130 Line driver 11+30 Vcc (solo con alimentazione 11/30)  
 (only with voltage supply 11/30)

**CONNESSIONI ELETTRICHE - ELECTRICAL CONNECTIONS**

**OUTPUT:** S; OC; P; OP; PP2; LD; LD2  
**Psnn** gommino passacavo solo radiale con cavo da 1 a 6 m;  
 only cap radial cable gland with cable 1 ÷ 6 m long  
**Nn** Lunghezza cavo - Cable length (es. PS10 = 1 m. ... PS60 = 6 m)

**Albero - Shaft**

4 Ø 4 mm  
 6 Ø 6 mm

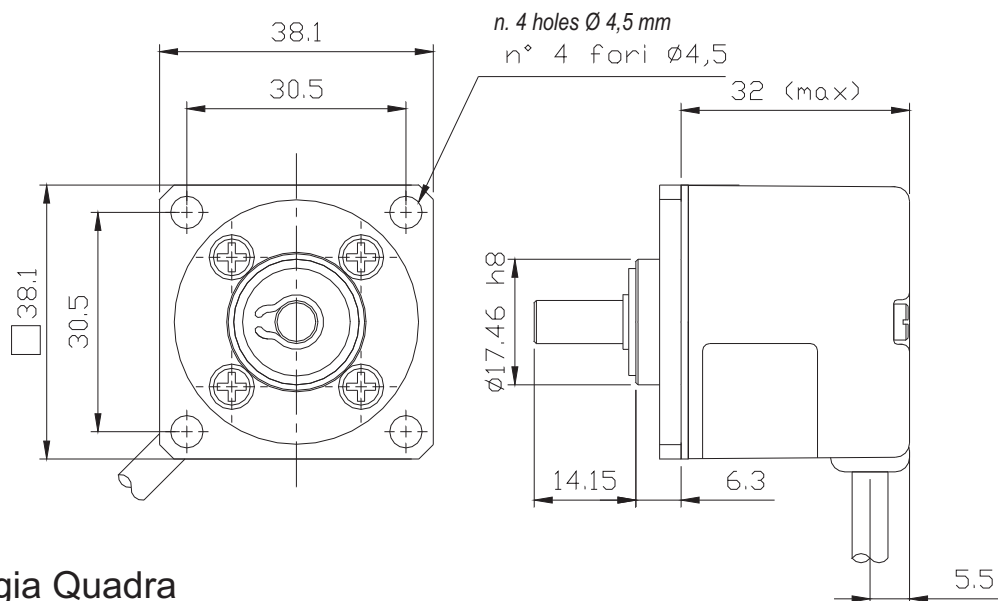
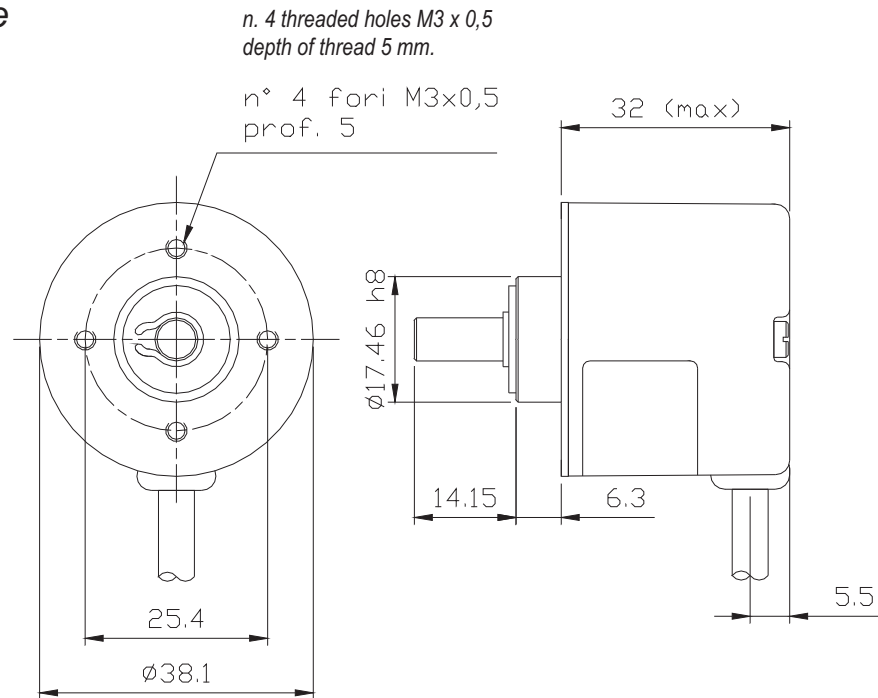
**Grado di protezione - Protection class**

K1 IP 55 (EN60529)



**MONTAGGIO MECCANICO**  
**MECHANICAL ASSEMBLY**

**S** Flangia Servo  
**S** Servo flange



**F** Flangia Quadra  
**F** Square flange