

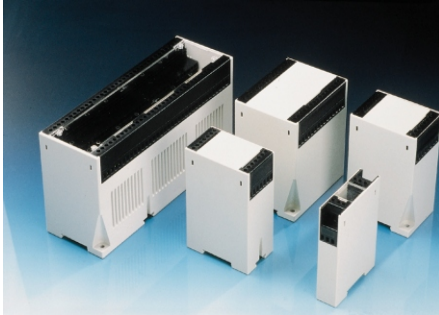


## Cajas Modulares para carril DIN

[www.ermec.es/erni](http://www.ermec.es/erni)

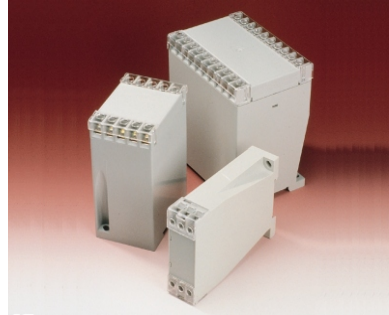
ERNI dentro de su amplia gama de conectores también dispone de cajas de carril DIN para encapsular electrónica de fácil montaje y cumpliendo los requisitos exigidos por fabricantes de electrónica, fuentes de alimentación, maquinaria, cuadros eléctricos e industria de la automoción.

### Serie LDG-A



Disponibile en 6 dimensiones distintas:  
(Largo: 45mm. Alto: 110mm)  
**LDG-A12** Máx. 12 bornes (↔ 22,5mm)  
**LDG-A14** Máx. 14 bornes (↔ 45mm)  
**LDG-A16** Máx. 16 bornes (↔ 55mm)  
**LDG-A30** Máx. 30 bornes (↔ 99,7mm)  
**LDG-A46** Máx. 46 bornes (↔ 150mm)  
**LDG-A70** Máx. 70 bornes (↔ 225mm)

### Serie LDG-D



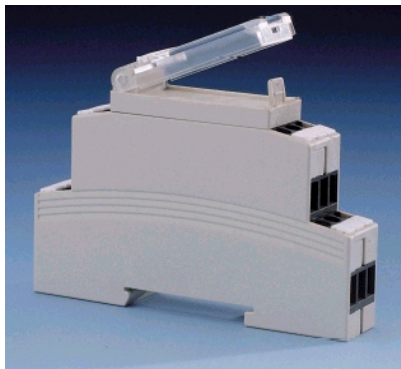
Disponibile en 3 dimensiones distintas:  
(Largo: 70mm. Alto: 103mm).  
Terminales faston o tornillo.  
Cubrebornes.  
**LDG-D6** Máx. 6 bornes (↔ 25mm)  
**LDG-D10** Máx. 10 bornes (↔ 50mm)  
**LDG-D20** Máx. 20 bornes (↔ 100mm)

### Serie IDG-B



Disponibile en 4 dimensiones distintas: (Largo: 86mm. Alto: 60mm).  
2, 4, 6 y 9 módulos.  
**IDG-B2** Máx. 12 bornes (↔ 35mm)  
**IDG-B4** Máx. 24 bornes (↔ 70mm)  
**IDG-B6** Máx. 36 bornes (↔ 105mm)  
**IDG-B9** Máx. 52 bornes (↔ 157mm)

### Serie IDG-A



**Dimensiones:** Largo 90mm, Alto 58mm,  
Ancho 17,7mm.  
12 bornes que soportan 12A.  
Material: UL94 V1 (-40°C a 110°C)  
Disposición de los pines totalmente  
configurables.

### Serie LDG-S



Disponibile en 2 dimensiones distintas:  
(Largo: 100mm. Alto: 122mm).  
Material: UL94 V0 (-40°C a 85°C)  
**LDG-S2** Máx. 16 bornes (↔ 22,5mm)  
**LDG-S4** Máx. 32 bornes (↔ 45mm)

### Serie LDG-M4



**Dimensiones:** Largo 94mm, Alto  
46mm, Ancho 42mm.  
Caja con estanqueidad IP67

## Aplicaciones

