

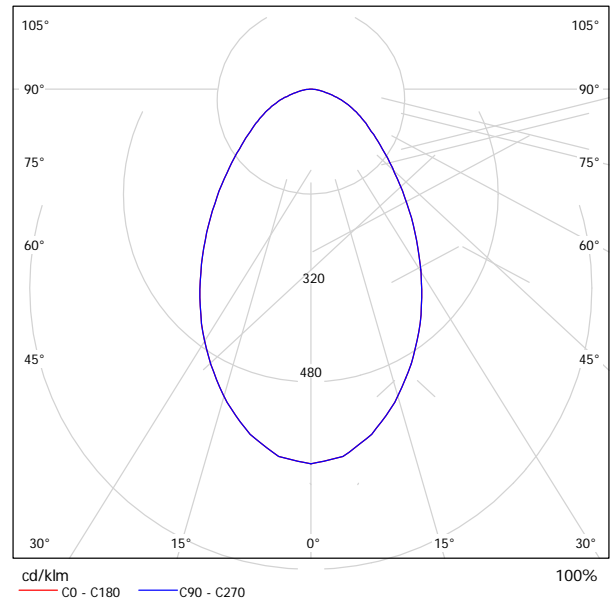
ERMEC
www.ermec.es
 Francesc Teixido 22
 08918 Badalona

Proyecto elaborado por
 Teléfono 902 450 160
 Fax
 e-Mail comercial@ermec.com

ERMEC DAT00201-N-x / Hoja de datos de luminarias

Emisión de luz 1:

Dispone de una imagen de la luminaria en nuestro catálogo de luminarias.



Clasificación luminarias según CIE: 100
 Código CIE Flux: 64 88 99 100 100

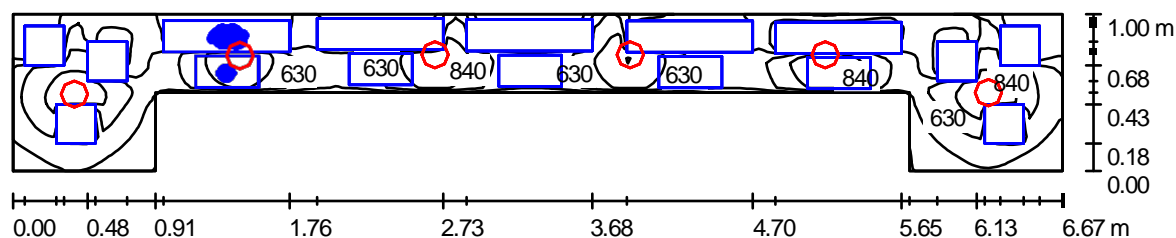
Emisión de luz 1:

Valoración de deslumbramiento según UGR												
		70	70	50	50	30	70	70	50	50	30	
Techo		50	30	50	30	30	50	30	50	30	30	
Paredes		20	20	20	20	20	20	20	20	20	20	
Suelo												
Tamaño del local	X	Y	Mirado en perpendicular al eje de lámpara					Mirado longitudinalmente al eje de lámpara				
2H	2H	18.4	19.5	18.7	19.7	19.9	18.4	19.5	18.7	19.7	19.9	
	3H	19.2	20.2	19.5	20.4	20.7	19.2	20.2	19.5	20.4	20.7	
	4H	19.4	20.4	19.8	20.6	20.9	19.4	20.4	19.8	20.6	20.9	
	6H	19.5	20.4	19.9	20.7	21.0	19.5	20.4	19.9	20.7	21.0	
	8H	19.5	20.3	19.9	20.6	20.9	19.5	20.3	19.9	20.6	20.9	
	12H	19.5	20.2	19.8	20.6	20.9	19.5	20.2	19.8	20.6	20.9	
4H	2H	18.8	19.7	19.1	20.0	20.3	18.8	19.7	19.1	20.0	20.3	
	3H	19.8	20.5	20.1	20.9	21.2	19.8	20.5	20.1	20.9	21.2	
	4H	20.1	20.8	20.5	21.1	21.5	20.1	20.8	20.5	21.1	21.5	
	6H	20.2	20.8	20.6	21.2	21.5	20.2	20.8	20.6	21.2	21.5	
	8H	20.2	20.7	20.6	21.1	21.5	20.2	20.7	20.6	21.1	21.5	
	12H	20.2	20.6	20.6	21.1	21.5	20.2	20.6	20.6	21.1	21.5	
8H	4H	20.2	20.7	20.6	21.1	21.5	20.2	20.7	20.6	21.1	21.5	
	6H	20.3	20.7	20.8	21.2	21.6	20.3	20.7	20.8	21.2	21.6	
	8H	20.3	20.7	20.8	21.1	21.6	20.3	20.7	20.8	21.1	21.6	
	12H	20.3	20.6	20.8	21.1	21.6	20.3	20.6	20.8	21.1	21.6	
	4H	20.1	20.6	20.6	21.0	21.5	20.1	20.6	20.6	21.0	21.5	
12H	6H	20.3	20.7	20.8	21.1	21.6	20.3	20.7	20.8	21.1	21.6	
	8H	20.3	20.6	20.8	21.1	21.6	20.3	20.6	20.8	21.1	21.6	
Variación de la posición del espectador para separaciones S entre luminarias												
S = 1.0H		+0.3 / -0.5					+0.3 / -0.5					
S = 1.5H		+0.6 / -1.1					+0.6 / -1.1					
S = 2.0H		+1.4 / -1.7					+1.4 / -1.7					
Tabla estándar Sumando de corrección		BK03					BK03					
		2.7					2.7					
Índice de deslumbramiento corregido en relación a 990lm Flujo luminoso total												

ERMEC,
www.ermec.es
 Francesc Teixido 22
 08918 Badalona

Proyecto elaborado por
 Teléfono 902 450 160
 Fax
 e-Mail comercial@ermec.com

VITRINA 1 / Resumen



Altura del local: 1.100 m, Altura de montaje: 1.100 m, Factor mantenimiento: 0.80 Valores en Lux, Escala 1:48

Superficie	[%]	E_m [lx]	E_{min} [lx]	E_{max} [lx]	E_{min} / E_m
Plano útil	/	566	40	1083	0.070
Suelo	20	199	2.70	592	0.014
Techo	70	135	77	252	0.568
Paredes (8)	50	254	4.52	1173	/

Plano útil:

Altura: 0.300 m
 Trama: 128 x 32 Puntos
 Zona marginal: 0.000 m

Lista de piezas - Luminarias

Nº	Pieza	Designación (Factor de corrección)	[lm]	P [W]
1	6	ERMEC DAT00201-N-x (1.000)	990	11.0
			Total: 5940	66.0

Valor de eficiencia energética: $15.44 \text{ W/m}^2 = 2.73 \text{ W/m}^2/100 \text{ lx}$ (Base: 4.27 m^2)

ERMEC
www.ermec.es
Francesc Teixido 22
08918 Badalona

Proyecto elaborado por
Teléfono 902 450 160
Fax
e-Mail comercial@ermec.com



ERMEC, S.L. BARCELONA
C/ Francesc Teixido, 22
E-08918 Badalona
(Spain)

Tel.: (+34) 902 450 160
Fax: (+34) 902 433 088
info@ermec.com
www.ermec.com

ERMEC, S.L. MADRID
C/ Sagasta, 8, 1ª planta
E-28004 Madrid
(Spain)

PORTUGAL
portugal@ermec.com
BILBAO
bilbao@ermec.com

ERMEC
www.ermec.es
 Francesc Teixido 22
 08918 Badalona

Proyecto elaborado por
 Teléfono 902 450 160
 Fax
 e-Mail comercial@ermec.com

VITRINA 1 / Resultados luminotécnicos

Flujo luminoso total: 5940 lm
 Potencia total: 66.0 W
 Factor mantenimiento: 0.80
 Zona marginal: 0.000 m

Superficie	Intensidades lumínicas medias [lx]			Grado de reflexión [%]	Densidad lumínica media [cd/m ²]
	directo	indirecto	total		
Plano útil	463	103	566	/	/
Suelo	156	44	199	20	13
Techo	0.00	135	135	70	30
Pared 1	121	90	210	50	33
Pared 2	111	92	202	50	32
Pared 3	199	119	318	50	51
Pared 4	113	87	200	50	32
Pared 5	115	88	202	50	32
Pared 6	120	81	201	50	32
Pared 7	144	97	241	50	38
Pared 8	143	82	225	50	36

Simetrías en el plano útil
 E_{\min} / E_m : 0.070 (1:14)
 E_{\min} / E_{\max} : 0.037 (1:27)

Valor de eficiencia energética: $15.44 \text{ W/m}^2 = 2.73 \text{ W/m}^2/100 \text{ lx}$ (Base: 4.27 m^2)



ERMEC, S.L. BARCELONA
 C/ Francesc Teixido, 22
 E-08918 Badalona
 (Spain)

Tel.: (+34) 902 450 160
 Fax: (+34) 902 433 088
info@ermec.com
www.ermec.com

ERMEC, S.L. MADRID
 C/ Sagasta, 8, 1ª planta
 E-28004 Madrid
 (Spain)

PORTUGAL
portugal@ermec.com
 BILBAO
bilbao@ermec.com

ERMEC
www.ermec.es
Francesc Teixido 22
08918 Badalona

Proyecto elaborado por
Teléfono 902 450 160
Fax
e-Mail comercial@ermec.com



ERMEC, S.L. BARCELONA
C/ Francesc Teixido, 22
E-08918 Badalona
(Spain)

Tel.: (+34) 902 450 160
Fax: (+34) 902 433 088
info@ermec.com
www.ermec.com

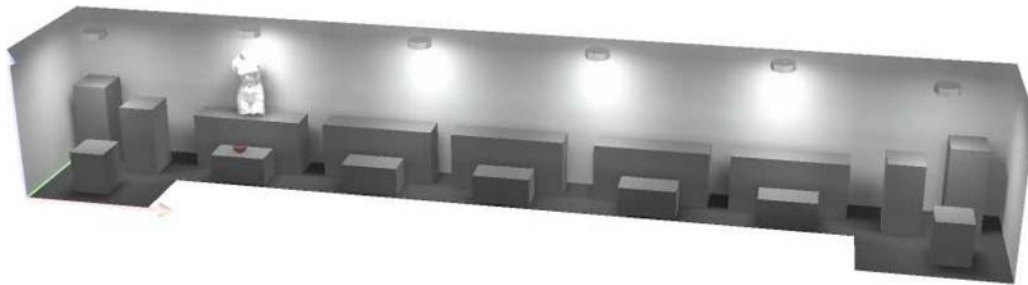
ERMEC, S.L. MADRID
C/ Sagasta, 8, 1ª planta
E-28004 Madrid
(Spain)

PORTUGAL
portugal@ermec.com
BILBAO
bilbao@ermec.com

ERMEC
www.ermec.com
Francesc Teixido 22
08918 Badalona

Proyecto elaborado por 902 450 160
Teléfono
Fax
e-Mail comercial@ermec.com

VITRINA 1/ Rendering (procesado) en 3D



ERMEC, S.L. BARCELONA
C/ Francesc Teixido, 22
E-08918 Badalona
(Spain)

Tel.: (+34) 902 450 160
Fax: (+34) 902 433 088
info@ermec.com
www.ermec.com

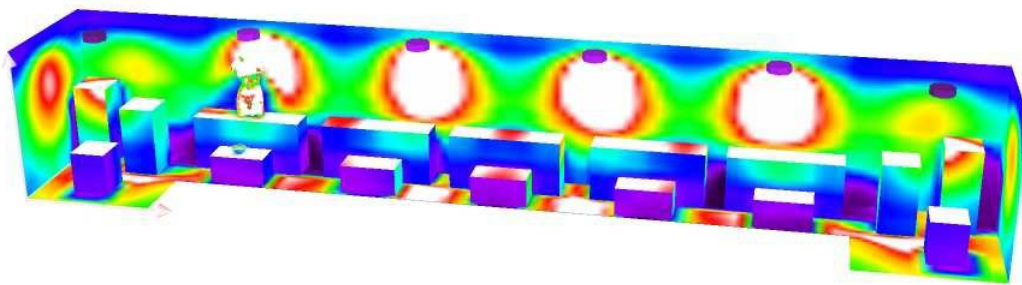
ERMEC, S.L. MADRID
C/ Sagasta, 8, 1ª planta
E-28004 Madrid
(Spain)

PORTUGAL
portugal@ermec.com
BILBAO
bilbao@ermec.com

ERMEC
www.ermec.com
Francesc Teixido 22
08918 Badalona

Proyecto elaborado por 902 450 160
Teléfono
Fax
e-Mail comercial@ermec.com

VITRINA 1 / Rendering (procesado) de colores falsos



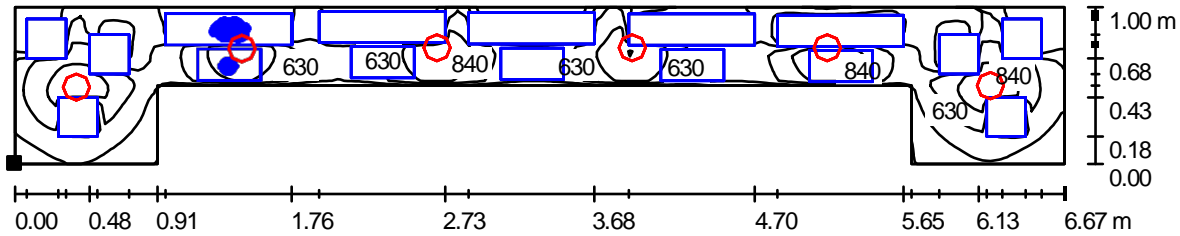
1 63.38 125.75 188.13 250.50 312.88 375.25 437.63 500

lx

ERMEC
www.ermec.es
 Francesc Teixido 22
 08918 Badalona

Proyecto elaborado por 902 450 160
 Teléfono
 Fax
 e-Mail comercial@ermec.com

VITRINA 1 / Plano útil / Isolíneas (E)



Valores en Lux, Escala 1 : 48

Situación de la superficie en el local:
 Punto marcado:
 (0.000 m, 0.000 m, 0.300 m)



Trama: 128 x 32 Puntos

E_m [lx]	E_{min} [lx]	E_{max} [lx]	E_{min} / E_m	E_{min} / E_{max}
566	40	1083	0.070	0.037



ERMEC, S.L. BARCELONA
 C/ Francesc Teixido, 22
 E-08918 Badalona
 (Spain)

Tel.: (+34) 902 450 160
 Fax: (+34) 902 433 088
info@ermec.com
www.ermec.com

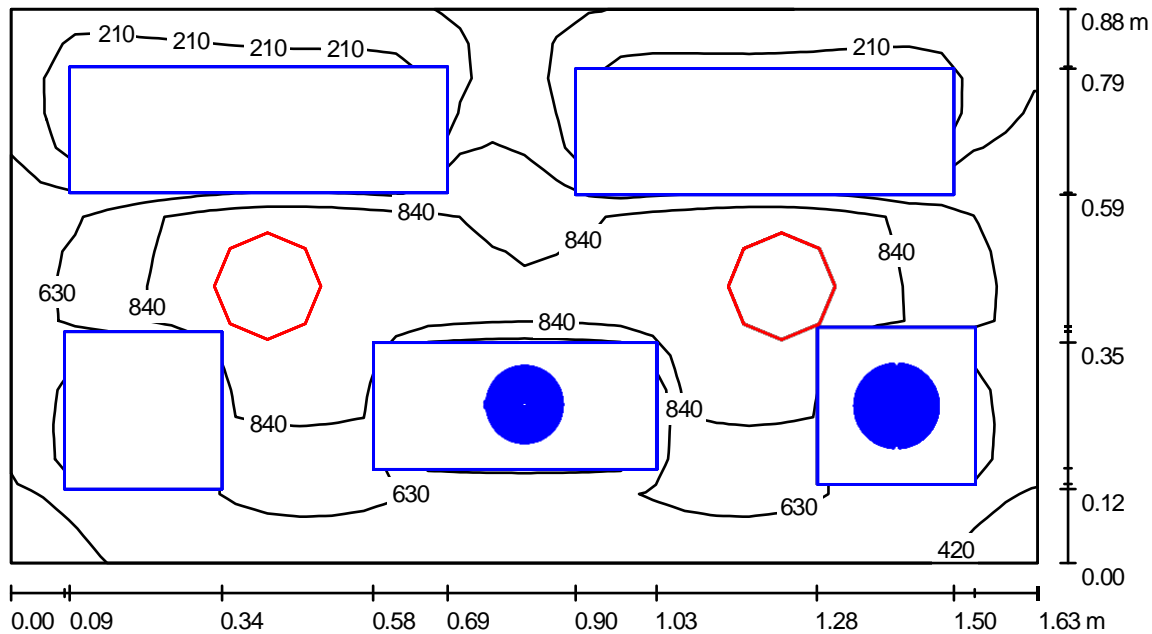
ERMEC, S.L. MADRID
 C/ Sagasta, 8, 1ª planta
 E-28004 Madrid
 (Spain)

PORTUGAL
portugal@ermec.com
 BILBAO
bilbao@ermec.com

ERMEC,
www.ermec.es
 Francesc Teixido 22
 08918 Badalona

Proyecto elaborado por 902 450 160
 Teléfono
 Fax
 e-Mail comercial@ermec.com

VITRINA 2 / Resumen



Altura del local: 1.100 m, Altura de montaje: 1.100 m, Factor mantenimiento: 0.80

Valores en Lux, Escala 1:12

Superficie	[%]	E_m [lx]	E_{min} [lx]	E_{max} [lx]	E_{min} / E_m
Plano útil	/	645	70	1071	0.108
Suelo	20	222	6.24	615	0.028
Techo	70	93	61	108	0.656
Paredes (4)	50	231	6.67	458	/

Plano útil:

Altura: 0.300 m
 Trama: 32 x 16 Puntos
 Zona marginal: 0.000 m

Lista de piezas - Luminarias

Nº	Pieza	Designación (Factor de corrección)	[lm]	P [W]
1	2	ERMEC DAT00201-N-x (1.000)	990	11.0
			Total:	1980 22.0

Valor de eficiencia energética: $15.34 \text{ W/m}^2 = 2.38 \text{ W/m}^2/100 \text{ lx}$ (Base: 1.43 m^2)

ERMEC
www.ermec.es
 Francesc Teixido 22
 08918 Badalona

Proyecto elaborado por 902 450 160
 Teléfono
 Fax
 e-Mail comercial@ermec.com

VITRINA 2 / Resultados luminotécnicos

Flujo luminoso total: 1980 lm
 Potencia total: 22.0 W
 Factor mantenimiento: 0.80
 Zona marginal: 0.000 m

Superficie	Intensidades lumínicas medias [lx]			Grado de reflexión [%]	Densidad lumínica media [cd/m ²]
	directo	indirecto	total		
Plano útil	541	104	645	/	/
Suelo	189	33	222	20	14
Techo	0.00	93	93	70	21
Pared 1	174	72	246	50	39
Pared 2	166	73	239	50	38
Pared 3	147	65	212	50	34
Pared 4	160	72	232	50	37

Simetrías en el plano útil

E_{\min} / E_m : 0.108 (1:9)

E_{\min} / E_{\max} : 0.065 (1:15)

Valor de eficiencia energética: $15.34 \text{ W/m}^2 = 2.38 \text{ W/m}^2/100 \text{ lx}$ (Base: 1.43 m^2)



ERMEC, S.L. BARCELONA
 C/ Francesc Teixido, 22
 E-08918 Badalona
 (Spain)

Tel.: (+34) 902 450 160
 Fax: (+34) 902 433 088
info@ermec.com
www.ermec.com

ERMEC, S.L. MADRID
 C/ Sagasta, 8, 1ª planta
 E-28004 Madrid
 (Spain)

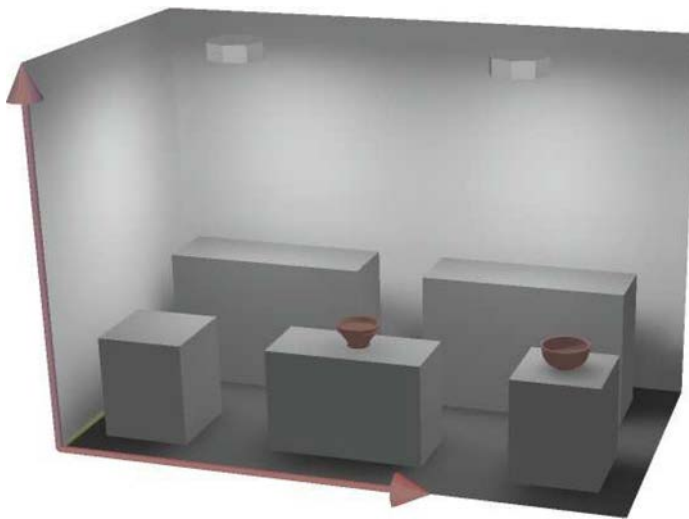
PORTUGAL
portugal@ermec.com
 BILBAO
bilbao@ermec.com



ERMEC
www.ermec.com
Francesc Teixido 22
08918 Badalona

Proyecto elaborado por
Teléfono 902 450 160
Fax
e-Mail comercial@ermec.com

VITRINA 2/ Rendering (procesado) en 3D



ERMEC, S.L. BARCELONA
C/ Francesc Teixidó, 22
E-08918 Badalona
(Spain)

Tel.: (+34) 902 450 160
Fax: (+34) 902 433 088
info@ermec.com
www.ermec.com

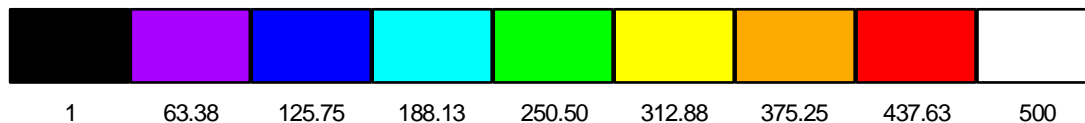
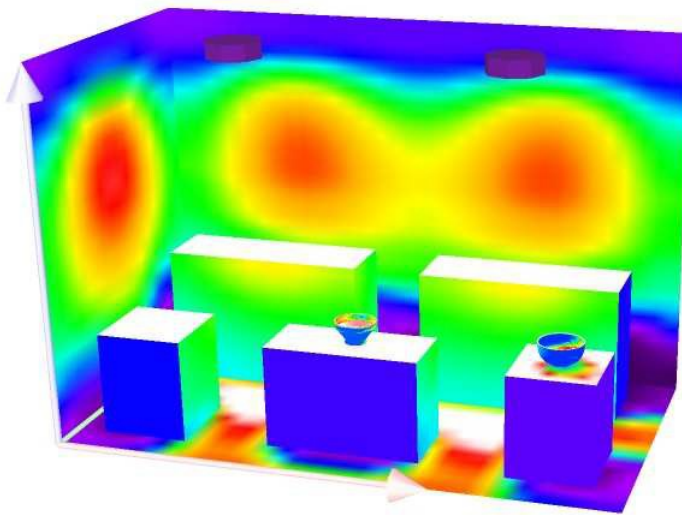
ERMEC, S.L. MADRID
C/ Sagasta, 8, 1ª planta
E-28004 Madrid
(Spain)

PORTUGAL
portugal@ermec.com
BILBAO
bilbao@ermec.com

ERMEC
www.ermec.com
Francesc Teixido 22
08918 Badalona

Proyecto elaborado por
Teléfono 902 450 160
Fax
e-Mail comercial@ermec.com

VITRINA 2 / Rendering (procesado) de colores falsos



lx



ERMEC, S.L. BARCELONA
C/ Francesc Teixido, 22
E-08918 Badalona
(Spain)

Tel.: (+34) 902 450 160
Fax: (+34) 902 433 088
info@ermec.com
www.ermec.com

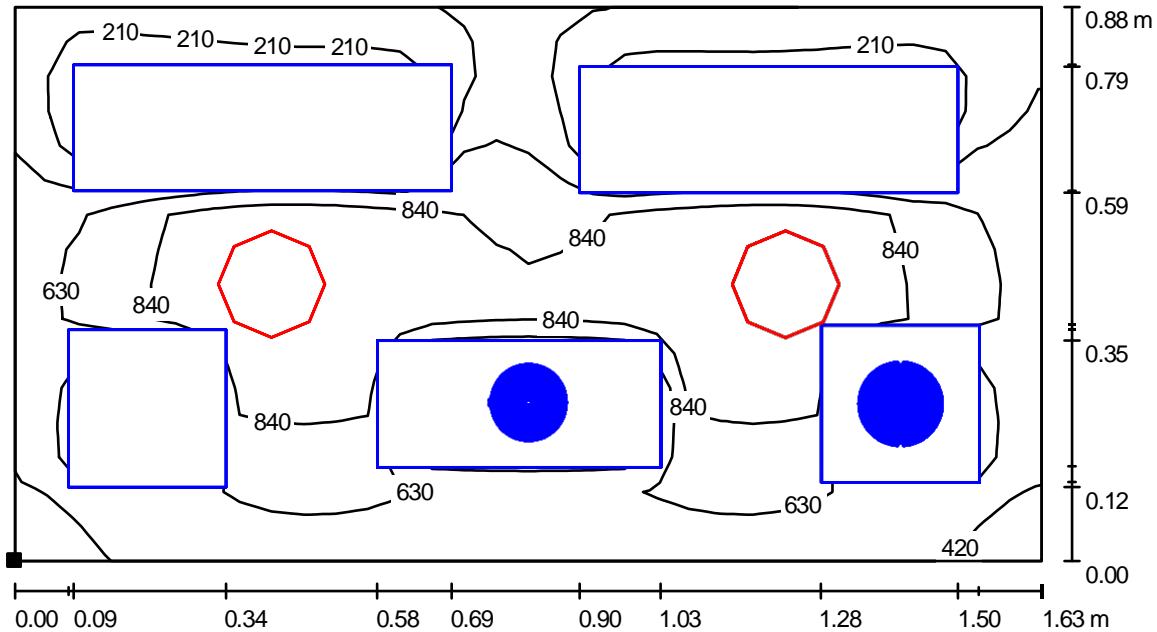
ERMEC, S.L. MADRID
C/ Sagasta, 8, 1ª planta
E-28004 Madrid
(Spain)

PORTUGAL
portugal@ermec.com
BILBAO
bilbao@ermec.com

ERMEC
www.ermec.com
Francesc Teixido 22
08918 Badalona

Proyecto elaborado por
Teléfono 902 450 160
Fax
e-Mail comercial@ermec.com

VITRINA 2 / Plano útil / Isolíneas (E)



Valores en Lux, Escala 1 : 12

Situación de la superficie en el local:
Punto marcado:
(0.000 m, 0.000 m, 0.300 m)



Trama: 32 x 16 Puntos

E_m [lx]	E_{min} [lx]	E_{max} [lx]	E_{min} / E_m	E_{min} / E_{max}
645	70	1071	0.108	0.065



ERMEC, S.L. BARCELONA
C/ Francesc Teixido, 22
E-08918 Badalona
(Spain)

Tel.: (+34) 902 450 160
Fax: (+34) 902 433 088
info@ermec.com
www.ermec.com

ERMEC, S.L. MADRID
C/ Sagasta, 8, 1ª planta
E-28004 Madrid
(Spain)

PORTUGAL
portugal@ermec.com
BILBAO
bilbao@ermec.com